

ODŮVODNĚNÍ ÚZEMNÍHO PLÁNU TRUSNOV

ÚPLNÉ ZNĚNÍ PO VYDÁNÍ ZMĚNY Č. 1

k.ú. Vysoká u Holic



k.ú. Litětín

PP BORŠOV
u LITĚTÍN
(k.ú. Litětín)

k.ú. Jaroslav

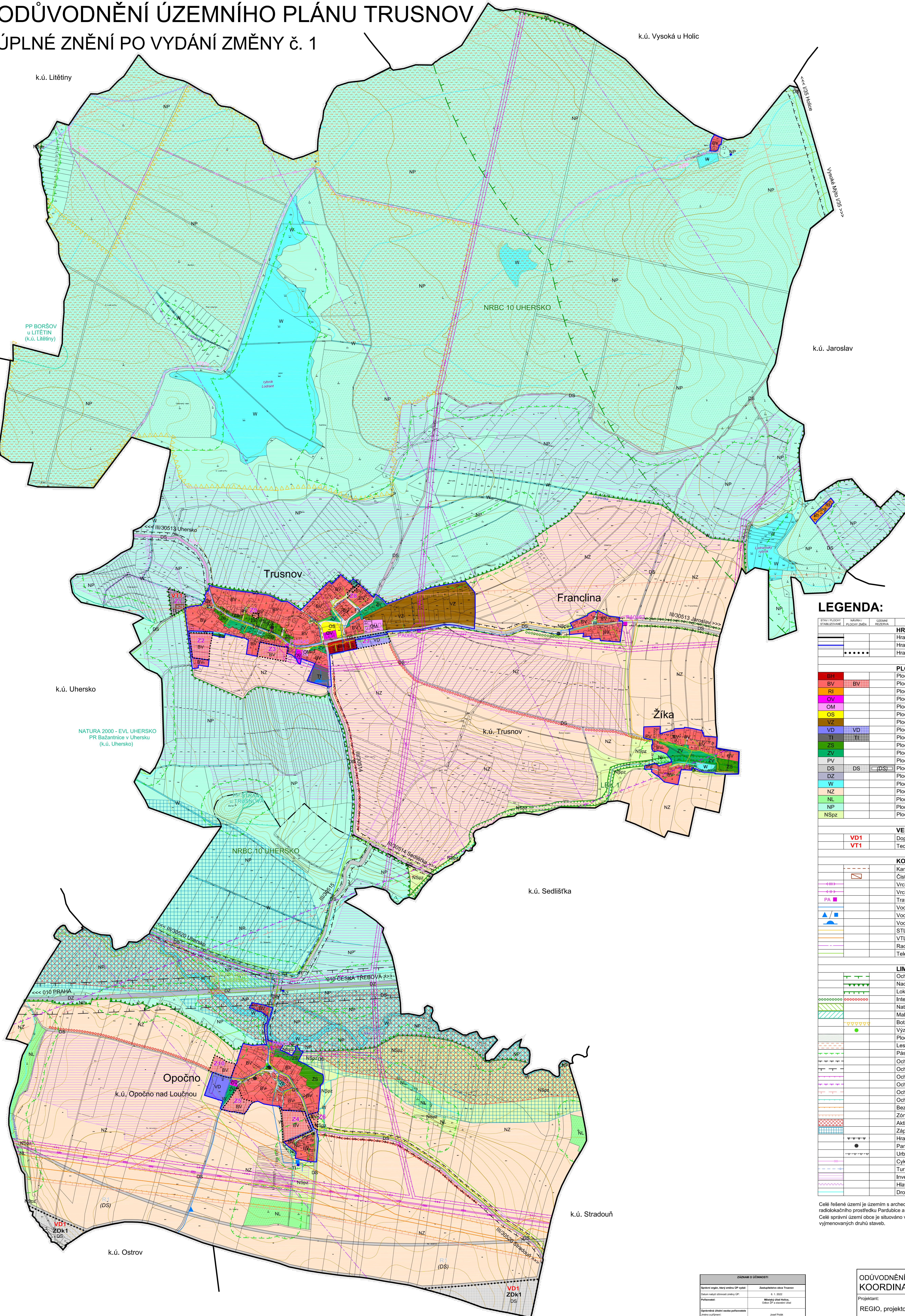
k.ú. Uhersko

NATURA 2000 - EVL UHERSKO
PR Bažantnice v Uhersku
(k.ú. Uhersko)

k.ú. Sedištká

k.ú. Stradouň

k.ú. Ostrov



LEGENDA:

STAVBY PLOCHY STANOVISKOVÉ	NAVŘENÍ PLOCHY ŽELES.	ÚZEMNÍ PŘEZEMĚNĚ	
HRANICE ÚZEMNÍCH JEDNOTEK			
Hranice katastrálního území			
Hranice zastavěného území k 17. 11. 2020			
Hranice ploch zastavěných (Z) a ploch dopravních koridorů (ZDK)			
PLOCHY S ROZDÍLNÝM ZPŮSOBEM VYUŽITÍ			
BH			Plochy bydlení - v bytových domech
BV			Plochy bydlení - v rodinných domech - venkovské
RI			Plochy rekreace - plochy staveb pro rodinnou rekreaci
OV			Plochy občanského vybavení - veřejná infrastruktura
OM			Plochy občanského vybavení - komerční zařízení malá a střední
OS			Plochy občanského vybavení - tělovýchovná a sportovní zařízení
VZ			Plochy výroby a skladování - zemědělská výroba
VD			Plochy výroby a skladování - drobná a řemeslná výroba
TI			Plochy technické infrastruktury - inženýrské sítě
ZS			Plochy zeleně - soukromá a vyhrazená
ZV			Plochy veřejných prostranství - veřejná zeleň
PV			Plochy veřejných prostranství
DS		(DS)	Plochy dopravní infrastruktury - silniční
DZ			Plochy dopravní infrastruktury - železniční
W			Plochy vodní a vodohospodářské
NZ			Plochy zemědělské
NL			Plochy lesní
NP			Plochy přírodní
NSpz			Plochy smíšené nezastavěného území - přírodní, zemědělské
VEŘEJNÉ PROSPĚŠNÉ STAVBY A OPATŘENÍ			
VD1			Dopravní infrastruktura - dálnice D35 (dle ZÚR Pk Rychlostní silnice R35)
VT1			Technická infrastruktura - Čistírna odpadních vod
KONCEPCE TECHNICKÉ INFRASTRUKTURY			
			Kanalizační řád
			Čistírna odpadních vod
			Vrchní elektrické vedení VVN 110 kV
			Vrchní elektrické vedení VVN 35 kV
			Trafostanice
			Vodovodní řád
			Vodometná šachta / čerpací stanice vodovodu
			Vodojem
			STL plynovod
			VTL plynovod
			Radiové směrové spoje
			Telekomunikační vedení
LIMITY VYUŽITÍ ÚZEMÍ, OCHRANA HODNOT ÚZEMÍ			
			Ochranná zóna nadregionálního biokoridoru K 93
			Nadregionální biocentrum
			Lokální biokoridor
			Interakční prvek
			Natura 2000 - EVL Uhersko
			Maloplošné zvláště chráněné území
			Botanicky hodnotné území s výskytem zvláště chráněných druhů rostlin
			Významný strom
			Plochy PUPFL
			Lesy zvláštního určení
			Pásmo 50 m od hranice PUPFL
			Ochranné pásmo silnice
			Ochranné pásmo železnice
			Ochranné pásmo elektroodvodu
			Ochranné pásmo radiových směrových spojů
			Ochranné pásmo komunikačního vedení
			Ochranné pásmo maloplošného zvláště chráněného území
			Bezpečnostní pásmo VTL plynovodu
			Zóna havarijního plánování
			Aktivní zóna záplavového území
			Záplavové území Q100
			Hranice pro umístění objektů živočišné výroby
			Památkový význam
			Urbanistický hodnotný celek
			Cyklotrasa
			Turistická trasa
			Investice do půdy
			Hlavní odvodňovací řád
			Drobné vodní toky včetně zatrubněných

Celé řešené území je územím s archeologickými nálezky a nachází se v ochranném pásmu letištního radiolokačního prostředku Pardubice a v ochranném pásmu nadzemního komunikačního vedení.
Celé správní území obce je situováno v zájmovém území Ministerstva obrany ČR z hlediska povolování výjimečných druhů staveb.

ZÁZNAM O ÚČINNOSTI	
Společné orgány: Město Uherské Hradiště, Město Trusnov	Zastupitelstvo obce Trusnov
Seznam územních plánů ÚP	č. 1, 2002
Podpis: Miroslav Štěpánek	Obecní úřad Trusnov
Opovědění: Miroslav Štěpánek	Obecní úřad Trusnov
Opovědění: Miroslav Štěpánek	Obecní úřad Trusnov
Podpis: Miroslav Štěpánek	Obecní úřad Trusnov
Podpis: Miroslav Štěpánek	Obecní úřad Trusnov
Podpis: Miroslav Štěpánek	Obecní úřad Trusnov

ODŮVODNĚNÍ ÚP TRUSNOV - ÚPLNÉ ZNĚNÍ PO VYDÁNÍ ZMĚNY Č. 1 KOORDINAČNÍ VÝKRES

Projektant:
REGIO, projektový ateliér s.r.o.



Autorský kolektiv:
Ing. arch. Jana Šejdlová, Ing. Zlata Machačová, Jan Hačárik, Pavel Kupka

Objednatel: Obec Trusnov Územní plán - nabytí účinnosti: 21. 3. 2017

Měřítko: 1 : 5 000 Územní plán - nabytí účinnosti: 6. 1. 2022