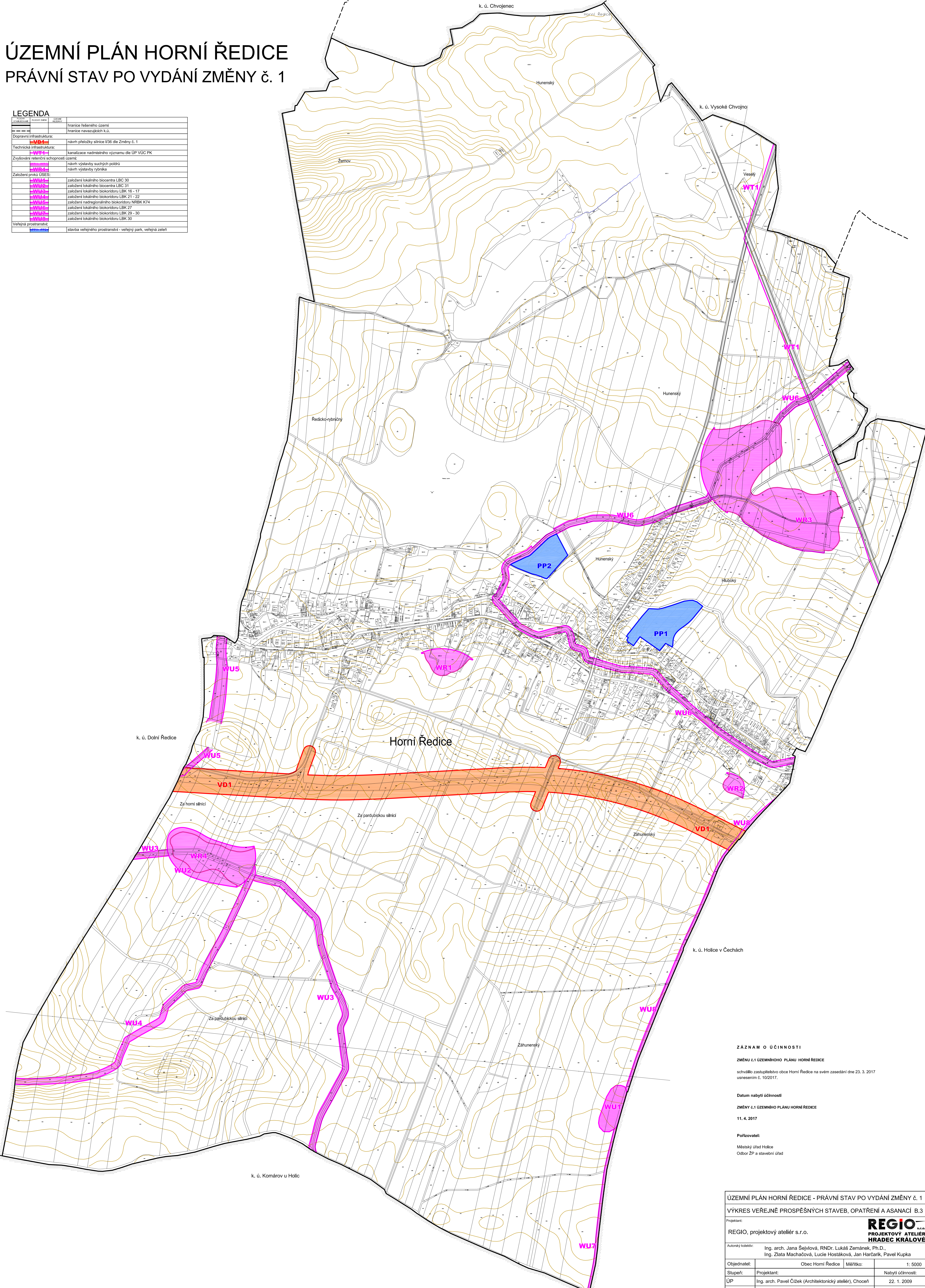


ÚZEMNÍ PLÁN HORNÍ ŘEDICE

PRÁVNÍ STAV PO VYDÁNÍ ZMĚNY č. 1

LEGENDA

typ	popis	ozn.
hranice řešeného území	hranice řešeného území	
hranice navazujících k.ú.	hranice navazujících k.ú.	
Dopravní infrastruktura:		
VB1	návrh plošky silnice I38 dle Změny č. 1	
Technická infrastruktura:		
VF1	kanalizace nadmístního významu dle ÚP VÚC PK	
Zvyšování retenční schopnosti území:		
WU1	návrh výstavby suchých poldrů	
WU2	návrh výstavby rybníka	
Založení prvku ÚSES:		
WU3	založení lokálního biocentra LBC 30	
WU4	založení lokálního biocentra LBC 31	
WU5	založení lokálního biokoridoru LBK 16 - 17	
WU6	založení lokálního biokoridoru LBK 21 - 22	
WU7	založení nadregionálního biokoridoru NRBK K74	
WU8	založení lokálního biokoridoru LBK 27	
WU9	založení lokálního biokoridoru LBK 29 - 30	
WU10	založení lokálního biokoridoru LBK 30	
Veřejná prostranství:		
PP1	stavba veřejného prostranství - veřejný park, veřejná zeleň	
PP2		
WR1		
WR2		
WR3		
WR4		
WR5		
WR6		
WR7		
WR8		
WR9		
WR10		
WR11		
WR12		
WR13		
WR14		
WR15		
WR16		
WR17		
WR18		
WR19		
WR20		
WR21		
WR22		
WR23		
WR24		
WR25		
WR26		
WR27		
WR28		
WR29		
WR30		
WR31		
WR32		
WR33		
WR34		
WR35		
WR36		
WR37		
WR38		
WR39		
WR40		
WR41		
WR42		
WR43		
WR44		
WR45		
WR46		
WR47		
WR48		
WR49		
WR50		
WR51		
WR52		
WR53		
WR54		
WR55		
WR56		
WR57		
WR58		
WR59		
WR60		
WR61		
WR62		
WR63		
WR64		
WR65		
WR66		
WR67		
WR68		
WR69		
WR70		
WR71		
WR72		
WR73		
WR74		
WR75		
WR76		
WR77		
WR78		
WR79		
WR80		
WR81		
WR82		
WR83		
WR84		
WR85		
WR86		
WR87		
WR88		
WR89		
WR90		
WR91		
WR92		
WR93		
WR94		
WR95		
WR96		
WR97		
WR98		
WR99		
WR100		



ZÁZNAM O ÚČINNOSTI

ZMĚNU č.1 ÚZEMNÍHO PLÁNU HORNÍ ŘEDICE

schválilo zastupitelstvo obce Horní Ředice na svém zasedání dne 23. 3. 2017 usnesením č. 10/2017.

Datum nabytí účinnosti

ZMĚNY č.1 ÚZEMNÍHO PLÁNU HORNÍ ŘEDICE

11. 4. 2017

Pořizovatel:

Městský úřad Holice
Odbor ŽP a stavební úřad

ÚZEMNÍ PLÁN HORNÍ ŘEDICE - PRÁVNÍ STAV PO VYDÁNÍ ZMĚNY č. 1			
VÝKRES VEŘEJNĚ PROSPĚŠNÝCH STAVEB, OPATŘENÍ A ASANACÍ B.3			
Projektant:			
REGIO, projektový ateliér s.r.o.			
Autorský kolektiv:			
Ing. arch. Jana Šejlová, RNDr. Lukáš Zemánek, Ph.D., Ing. Zlata Macháčová, Lucie Hostáková, Jan Harčarik, Pavel Kupka			
Objednatel:	Obec Horní Ředice	Měřítko:	1:5000
Stupeň:	Projektant:	Nabytí účinnosti:	
ÚP	Ing. arch. Pavel Čížek (Architektonický ateliér), Choceň	22. 1. 2009	
ZMĚNA č. 1	REGIO, projektový ateliér s.r.o., Ing. arch. Jana Šejlová	11. 4. 2017	

