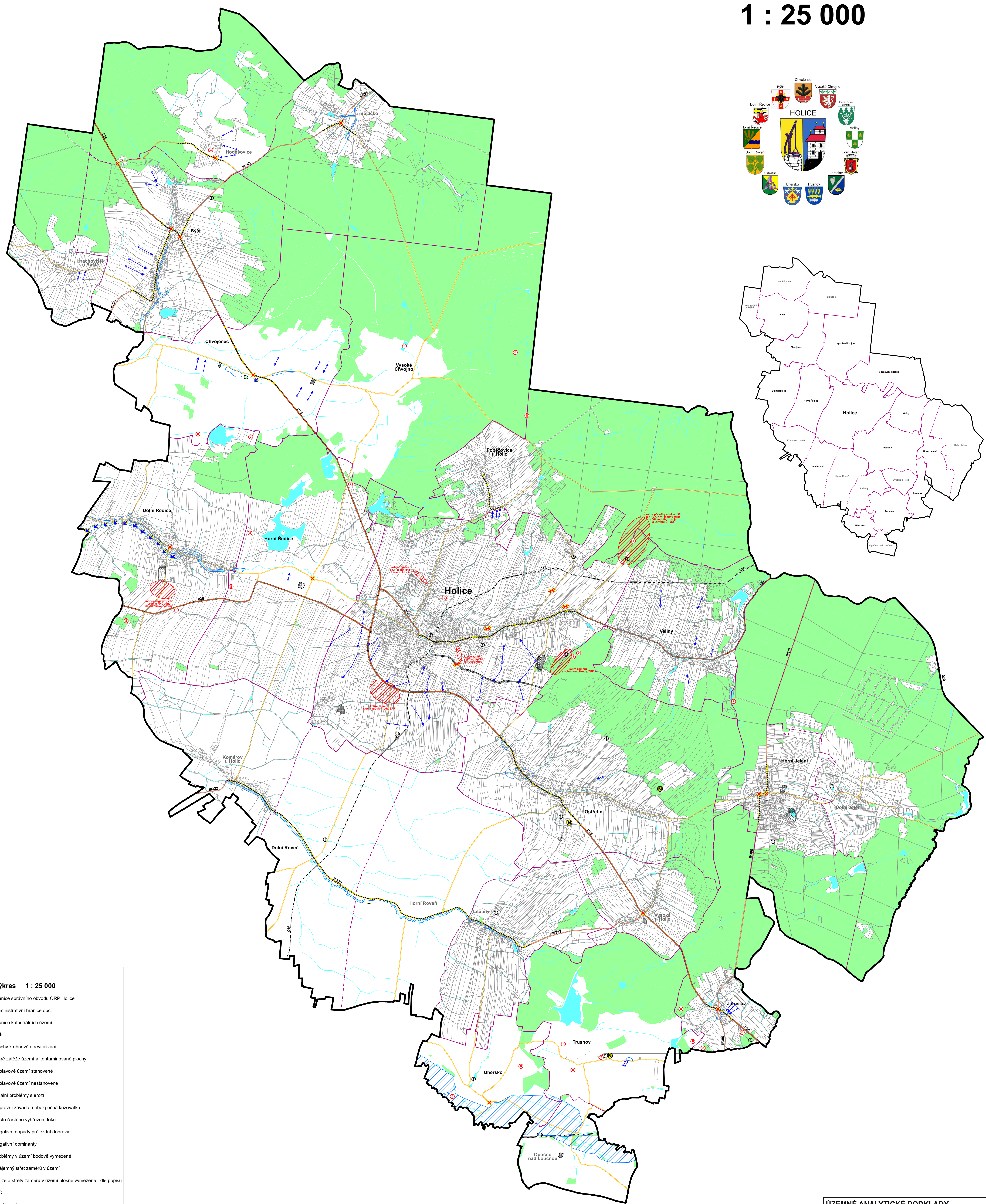
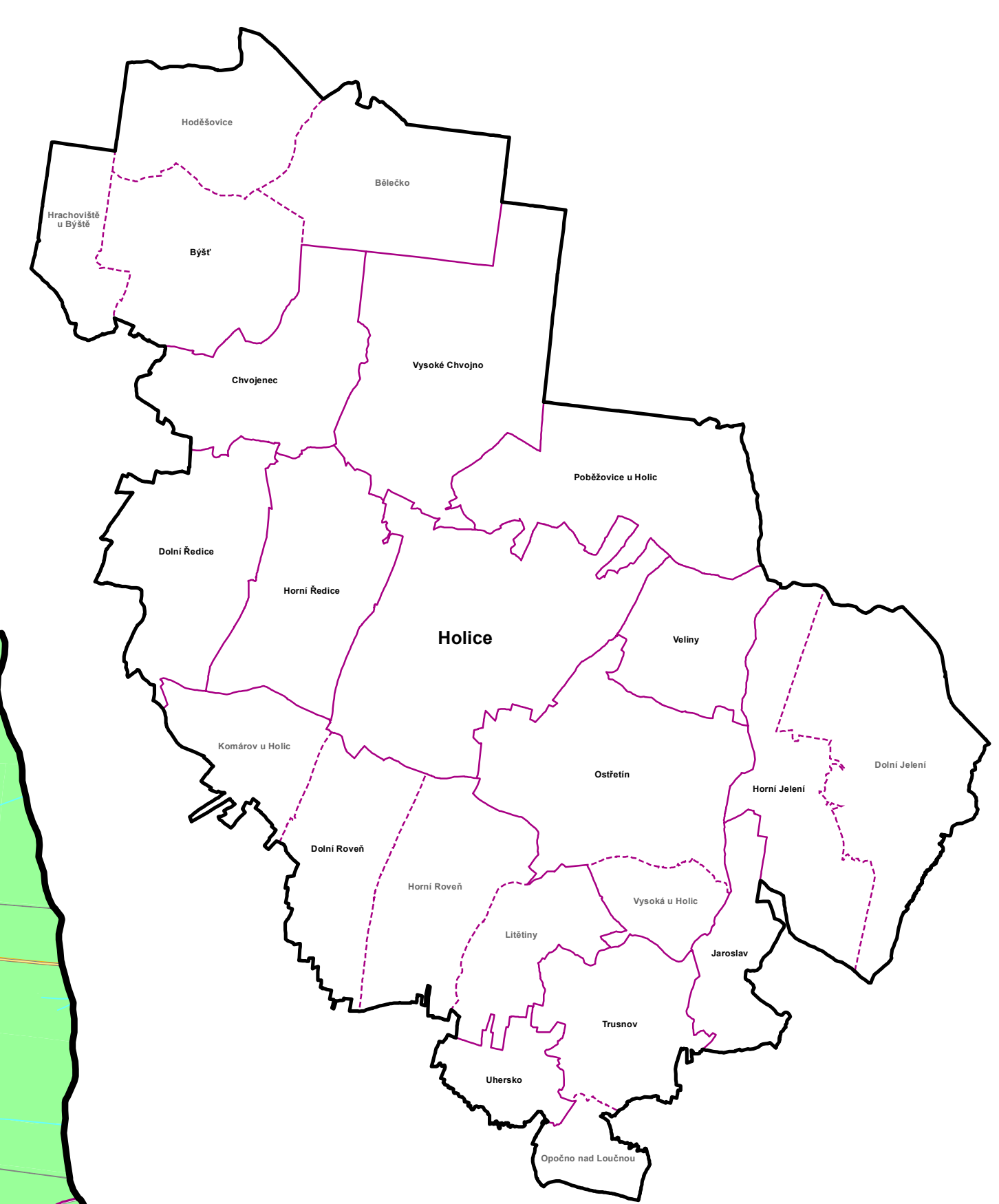
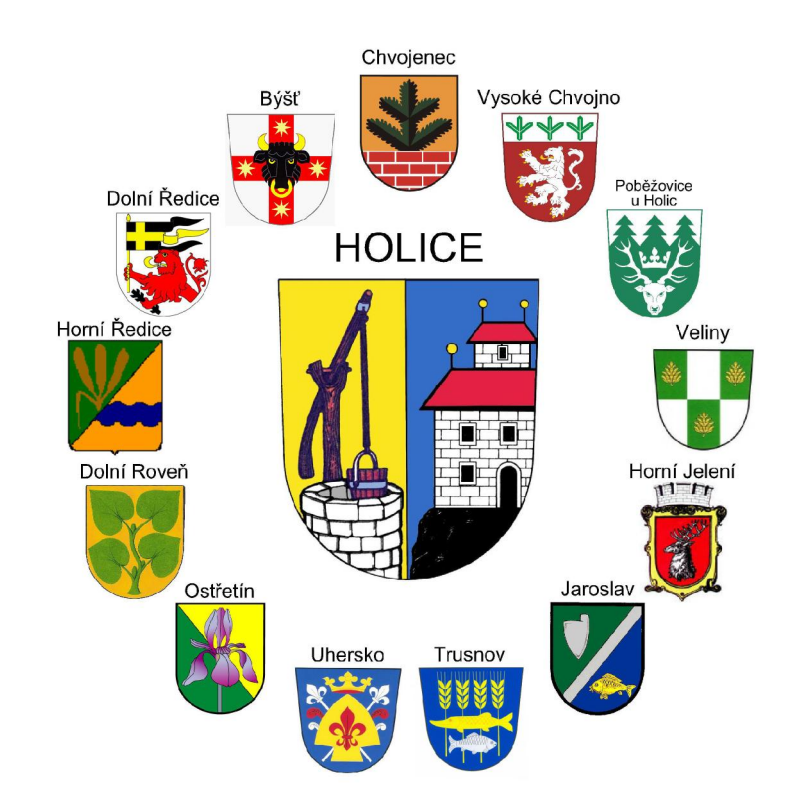


ÚAP SO ORP HOLICE

Problémový výkres

1 : 25 000



LEGENDA:
Problémový výkres 1 : 25 000

- hranice správního obvodu ORP Holice
- administrativní hranice obcí
- hranice katastrálních území

PROBLÉMY V ÚZEMÍ:

- A004a plochy k obnově a revitalizaci
- A064 staré záložní území a kontaminované plochy
- A050a záplavové území stanovené
- záplavové území nestanovené
- lokální problémy s erozí
- dopravní závrata, nebezpečná křižovatka
- místo častého vyběžení toku
- negativní dopady průjezdní dopravy
- negativní dominanty
- problémy v území bodově vymezené
- vzájemný střet záměrů v území
- kolize a střety záměrů v území plošně vymezené - dle popisu

PODKLADOVÉ JEVI:

- plochy lesů
- vodní toky
- vodní plochy
- silnice I. třídy
- silnice II. třídy
- silnice III. třídy
- železniční dráha celostátní
- železniční dráha regionální

Problémy bodově vymezené:

- bariéry pro pěší a imobilní občany
- nevyhovující podmínky pro cykloopravu
- zápach ze zemědělského areálu
- kolize nadregionálního biokoridoru se zastavěným územím / komunikací / navrženou komunikací
- zhoršená prostupnost krajiny, nedostatečné propojení urbanizovaného území s volnou krajinou
- zaústění odpadních vod do rybníka
- nenávaznosti ÚSES na hranicích obcí
- nesoulad ÚSES ze ZÚR Pk s ÚSES vymezeným v platné ÚPD
- nesoulad záměru ZÚR Pk se záměrem vymezeným v platné ÚPD

ÚZEMNĚ ANALYTICKÉ PODKLADY
SO ORP HOLICE - 5. úplná aktualizace 2020

Problémový výkres **3**

Projektant: **REGIO**, projektový ateliér s.r.o.
Autorský kolektiv: Ing. arch. Jana Šajková, Ing. Zlata Macháčová, Jan Hartárek, Paveł Kupka
Digitální zpracování: GPlus, s.r.o. Perutvice, Ing. Daniel Šalánek
Objednatel: Město Holice
Měřítko: 1 : 25 000
Prostředí: 2020