

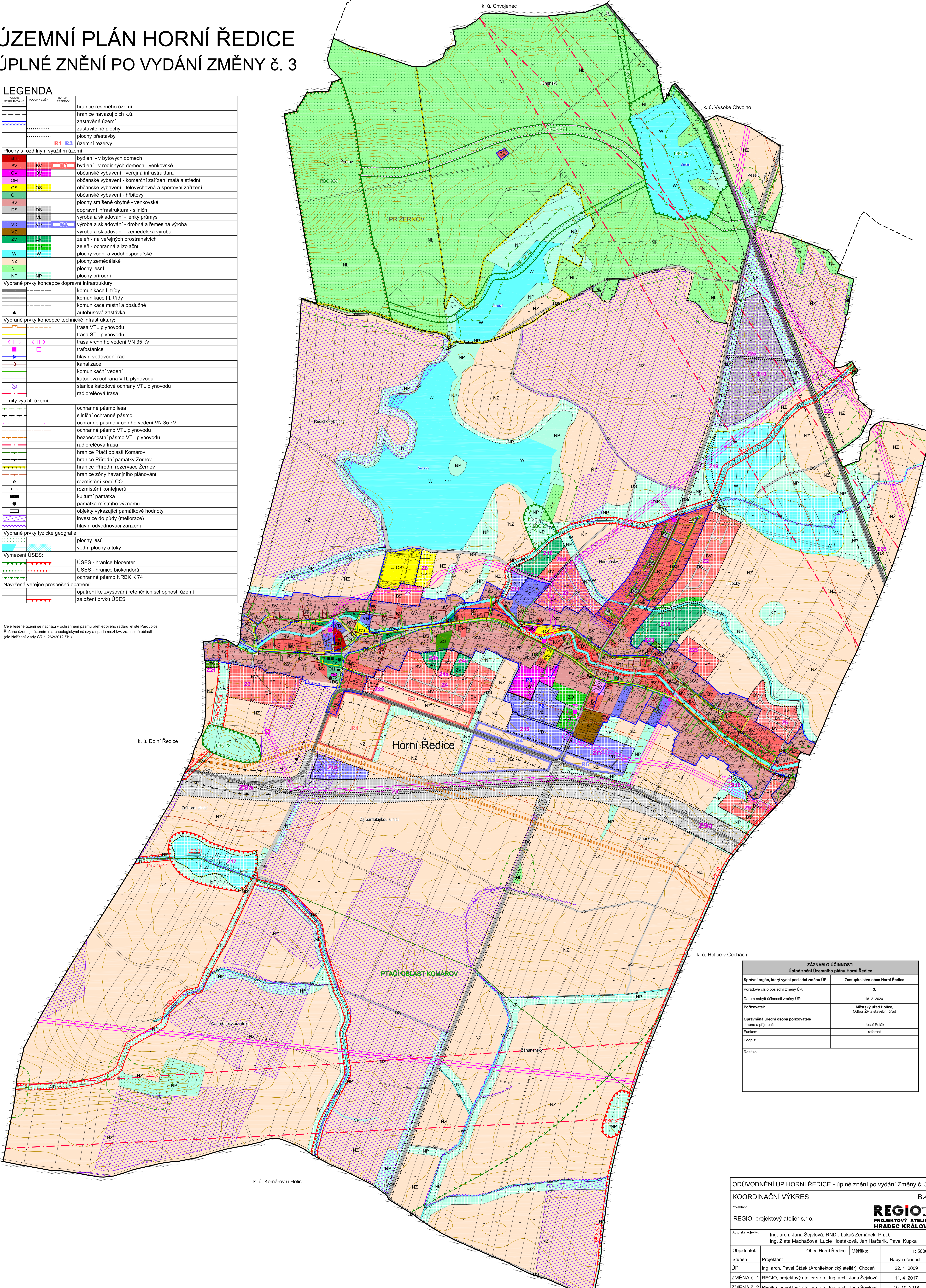
ÚZEMNÍ PLÁN HORNÍ ŘEDICE

ÚPLNÉ ZNĚNÍ PO VYDÁNÍ ZMĚNY Č. 3

LEGENDA

PLOCHY STABILIZOVANÉ	PLOCHY ZMĚNĚNÉ	ÚZEMNÍ REZERVY	POZNÁMKY
---	---	---	hranice řešeného území
---	---	---	hranice navazujících k.ú.
---	---	---	zastavěné území
---	---	---	zastavitelné plochy
---	---	---	plochy přestavby
---	---	---	územní rezervy
Plochy s rozdílným využitím území:			
BH	BH	R1	bydlení - v bytových domech
BV	BV	R1	bydlení - v rodinných domech - venkovské
OV	OV		občanské vybavení - veřejná infrastruktura
OM	OM		občanské vybavení - komerční zařízení malá a střední
OS	OS		občanské vybavení - tělovýchovná a sportovní zařízení
OH	OH		občanské vybavení - hřištní plochy
SV	SV		plochy smíšené obytné - venkovské
DS	DS		dopravní infrastruktura - silniční
VL	VL		výroba a skladování - lehký průmysl
VD	VD	R4	výroba a skladování - drobná a řemeslná výroba
VZ	VZ		výroba a skladování - zemědělská výroba
ZV	ZV		zeleň - na veřejných prostranstvích
W	W		zeleň - ochranná a izolační
NZ	NZ		plochy vodní a vodohospodářské
NL	NL		plochy zemědělské
NP	NP		plochy lesní
NP	NP		plochy přírodní
Vybrané prvky koncepce dopravní infrastruktury:			
---	---	---	komunikace I. třídy
---	---	---	komunikace III. třídy
---	---	---	komunikace místní a obslužné
---	---	---	autobusová zastávka
Vybrané prvky koncepce technické infrastruktury:			
---	---	---	trasa VTL plynovodu
---	---	---	trasa STL plynovodu
---	---	---	trasa vrchního vedení VN 35 kV
---	---	---	trafostanice
---	---	---	hlavní vodovodní řád
---	---	---	kanalizace
---	---	---	komunikační vedení
---	---	---	katodová ochrana VTL plynovodu
---	---	---	stanice katodové ochrany VTL plynovodu
---	---	---	radioreléová trasa
Limity využití území:			
---	---	---	ochranné pásmo lesa
---	---	---	silniční ochranné pásmo
---	---	---	ochranné pásmo vrchního vedení VN 35 kV
---	---	---	ochranné pásmo VTL plynovodu
---	---	---	bezpečnostní pásmo VTL plynovodu
---	---	---	radioreléová trasa
---	---	---	hranice Ptačí oblasti Komárov
---	---	---	hranice Přírodní památky Žernov
---	---	---	hranice Přírodní rezervace Žernov
---	---	---	hranice zóny havarijního plánování
---	---	---	rozміstění krytý CO
---	---	---	rozміstění kontejnerů
---	---	---	kulturní památka
---	---	---	památka místního významu
---	---	---	objekty vykazující památkové hodnoty
---	---	---	investice do půdy (meliorace)
---	---	---	hlavní odvodňovací zařízení
Vybrané prvky fyzické geografie:			
---	---	---	plochy lesů
---	---	---	vodní plochy a toky
Vymezení ÚSES:			
---	---	---	ÚSES - hranice biocenter
---	---	---	ÚSES - hranice biokoridorů
---	---	---	ochranné pásmo NRBK K 74
Navržená veřejně prospěšná opatření:			
---	---	---	opatření ke zvyšování retenčních schopností území
---	---	---	založení prvku ÚSES

Celé řešené území se nachází v ochranném pásmu přehledového radaru letiště Pardubice. Řešené území je územím s archeologickými nálezy a spadá mezi tzv. zranitelné oblasti (dle Nařízení vlády ČR č. 262/2012 Sb.).



ZAZNAM O ÚČINNOSTI Úplné znění Územního plánu Horní Ředice	
Správní orgán, který vydal poslední změnu ÚP:	Zastupitelstvo obce Horní Ředice
Poradové číslo poslední změny ÚP:	3.
Datum nabytí účinnosti změny ÚP:	18. 2. 2020
Polizovatel:	Městský úřad Holice, Odbor ŽP a stavební úřad
Oprávněná úřední osoba polizovatele	Josef Polák
Jméno a příjmení:	referent
Podpis:	
Razítko:	

ODŮVODNĚNÍ ÚP HORNÍ ŘEDICE - úplné znění po vydání Změny č. 3			
KOORDINAČNÍ VÝKRES		B.4	
Projektant:	REGIO, projektový ateliér s.r.o.		
Autorský kolektiv:	Ing. arch. Jana Šejvllová, RNDr. Lukáš Zemánek, Ph.D., Ing. Zlata Macháčová, Lucie Hostáková, Jan Harčarik, Pavel Kupka		
Objednatel:	Obec Horní Ředice	Měřítko:	1: 5000
Stupeň:	Projektant:	Nabytí účinnosti:	
ÚP	Ing. arch. Pavel Čížek (Architektonický ateliér), Choceň	22. 1. 2009	
ZMĚNA Č. 1	REGIO, projektový ateliér s.r.o., Ing. arch. Jana Šejvllová	11. 4. 2017	
ZMĚNA Č. 2	REGIO, projektový ateliér s.r.o., Ing. arch. Jana Šejvllová	10. 10. 2018	
ZMĚNA Č. 3	REGIO, projektový ateliér s.r.o., Ing. arch. Jana Šejvllová	18. 2. 2020	