

# ÚP CHVOJENEC

## KOORDINAČNÍ VÝKRES

### 1 : 5 000

**Legenda:**

	Plochy stabilizované		Plochy změní		Územní rezervy
	hranice řešeného území		hranice navazujících katastrálních území		zastavěné území k 1. 8. 2014
	zastavěné plochy		plochy přestavby		plochy změn v krajíně
	územní rezervy		územní rezervy		územní rezervy

**Plochy s rozdílným způsobem využití:**

	SV	SV	SV	SV	plochy smíšené obytné - venkovské
	SV	SV	SV	SV	plochy bydlení v bytových domech
	SV	SV	SV	SV	plochy občanského vybavení - veřejná infrastruktura
	OM	OM	OM	OM	plochy občanského vybavení - komerční zařízení malá a střední
	OS	OS	OS	OS	plochy občanského vybavení - tělocvična a sportovní zařízení
	DS	DS	DS	DS	plochy dopravní infrastruktury - silniční
	TI	TI	TI	TI	plochy technické infrastruktury - inženýrské sítě
	VI	VI	VI	VI	plochy výroby a skladování - drobná a řemeslná výroba
	VO	VO	VO	VO	plochy výroby a skladování - zemědělská výroba
	SK	SK	SK	SK	plochy výroby a skladování - skladování
	SV	SV	SV	SV	plochy smíšené výrobní
	PV	PV	PV	PV	plochy veřejných prostranství - veřejná prostranství
	ZE	ZE	ZE	ZE	plochy zelené - soukromé a vyhrazené
	ZE	ZE	ZE	ZE	plochy zelené - přírodního charakteru
	W	W	W	W	plochy vodní a vodohospodářské
	NZ	NZ	NZ	NZ	plochy zemědělské
	NL	NL	NL	NL	plochy lesní
	NP	NP	NP	NP	plochy přírodní
	NSp1	NSp2	NSp3	NSp4	plochy smíšené nezastavěného území - přírodní, zemědělské

**Vybrané prvky koncepce dopravní infrastruktury:**

	komunikace I. třídy		komunikace III. třídy		síť polních cest - dle KPÚ
	značené cyklotrasy		cyklostezka		

**Vybrané prvky koncepce technické infrastruktury:**

	trasa VTL plynovodu		trasa STL plynovodu		regulační stanice VTL/STL
	trasa vrtičního vedení VN 35 kV		trafostanice		trasa vodovodu
	trasa stokové sítě		trasa dálkového telekomunikačního vedení - Česká radiokomunikace		

**Limity využití území:**

	hranice ochranného pásma lesa		hranice ochranného pásma komunikací I. a III. třídy		hranice bezpečnostního pásma VTL plynovodu
	hranice ochranného pásma VTL plynovodu		hranice ochranného pásma vrtičního vedení VN 35 kV		hranice ochranného pásma trafostanice
	radiolokové spoje		nemovitá kulturní památka		historicky významná stavba
	území s archeologickými nálezy (ÚAN)		významný vrtičkový bod		záměr výstavby suchého podru
	staré záložní území		hranice zóny havarijního plánování		

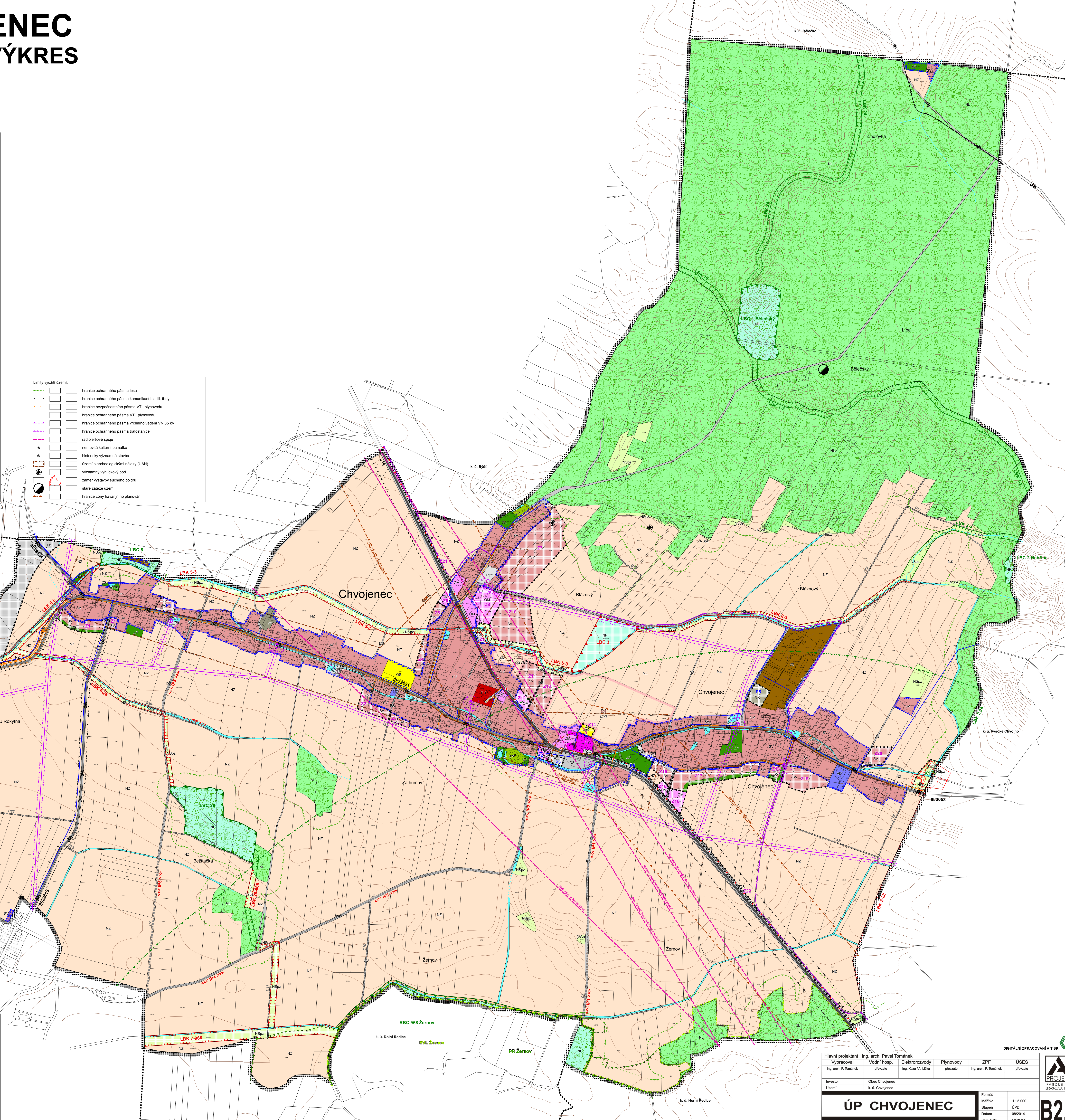
**Vybrané prvky fyzické geografie:**

	vodní plochy a toky		plochy lesu hospodářských		plochy lesu zvláštního určení
--	---------------------	--	---------------------------	--	-------------------------------

**Ochrana přírody a ÚSES:**

	Evropská významná lokalita (EVL) - NATURA 2000		Přírodní rezervace (PR)		hranice ochranného pásma přírodní rezervace
	ochranná zóna nadregionálního biokoridoru		regionální biocentra (RBC)		lokální biocentra (LBC)
	lokální biokoridory (LBK)		interakční prvky		

Článek řešené území se nachází v ochranném pásmu letištního radiolokačního postroje Letiště Pardubice.



**PROJEKT**  
PARDUBICE  
JAROSLAVA 1275

**ÚP CHVOJENEC**  
KOORDINAČNÍ VÝKRES

Hlavní projektant: Ing. arch. Pavel Tománek	Vypracoval: Ing. arch. P. Tománek	Vodní hosp. pfeřvato: Ing. Kozla A. Lílka	Elektrozvody pfeřvato: Ing. arch. P. Tománek	Plynovody pfeřvato: Ing. arch. P. Tománek	ZPF pfeřvato: Ing. arch. P. Tománek	ÚSES pfeřvato: Ing. arch. P. Tománek
Investor: Obec Chvojenec	Území: k. ú. Chvojenec	Formát: A3	Stupeň: ÚPD	Datum: 06/2014	Zak. číslo: 012/111	Část: 1

DIGITÁLNÍ ZPRACOVÁNÍ A TISK