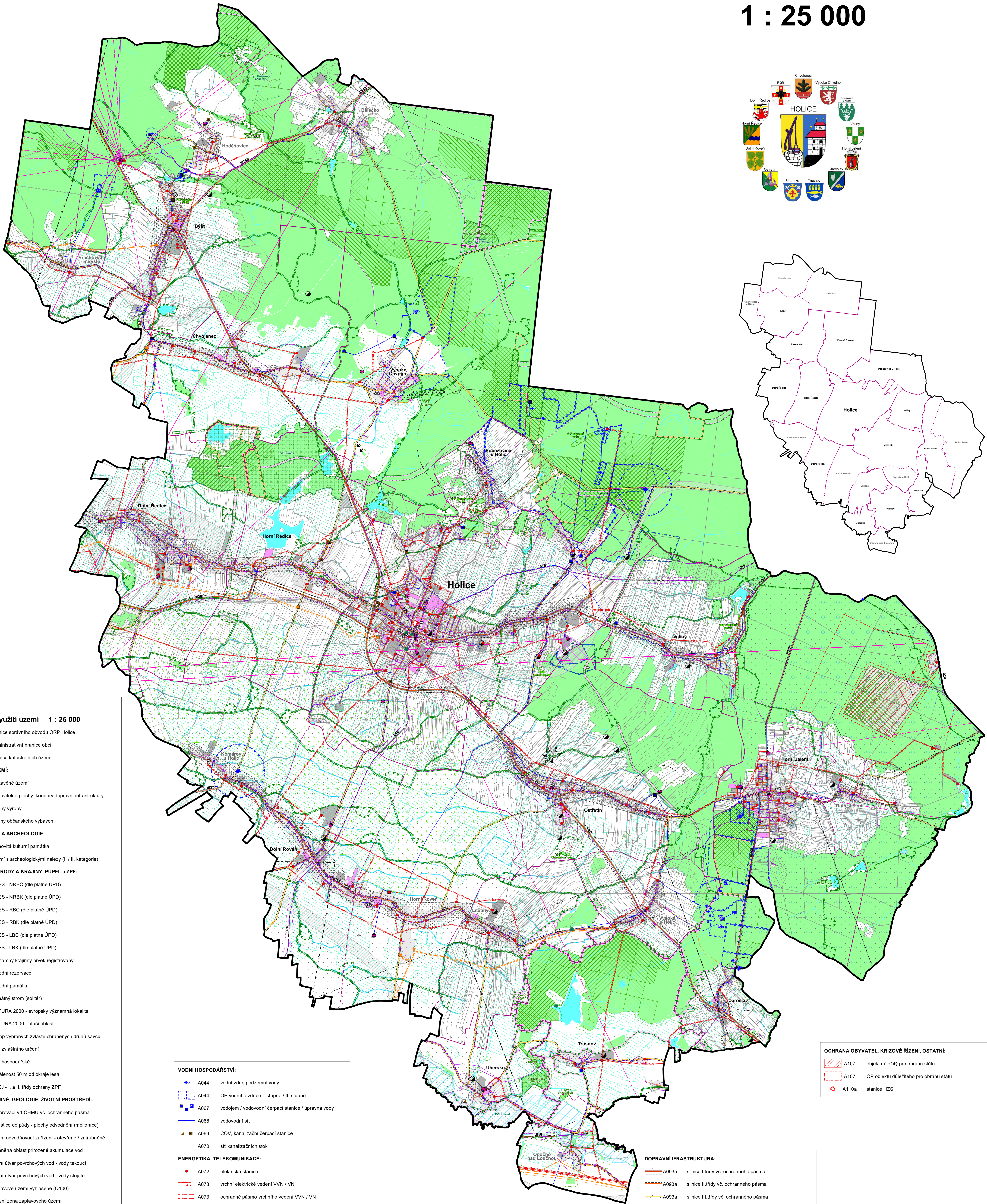
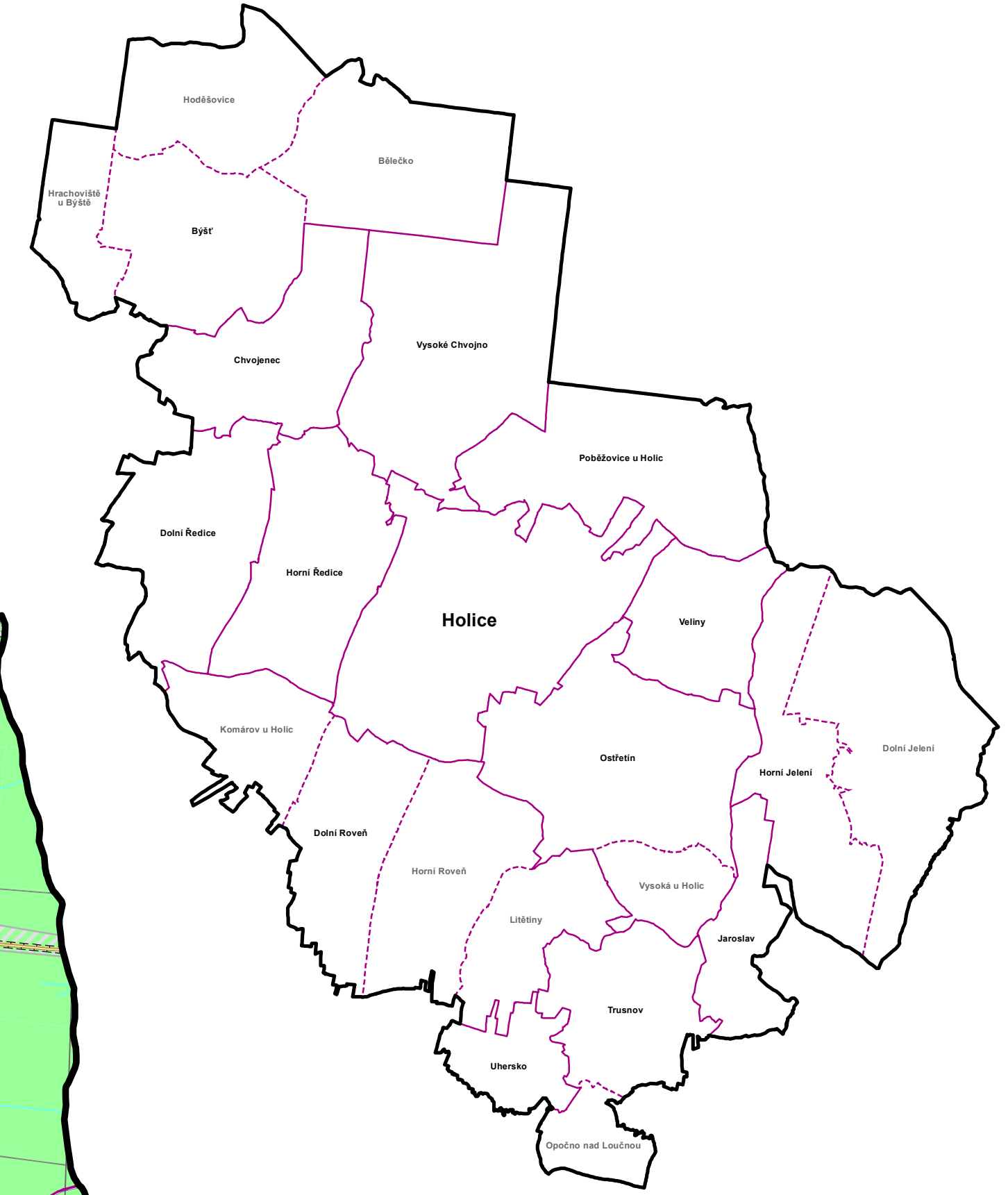
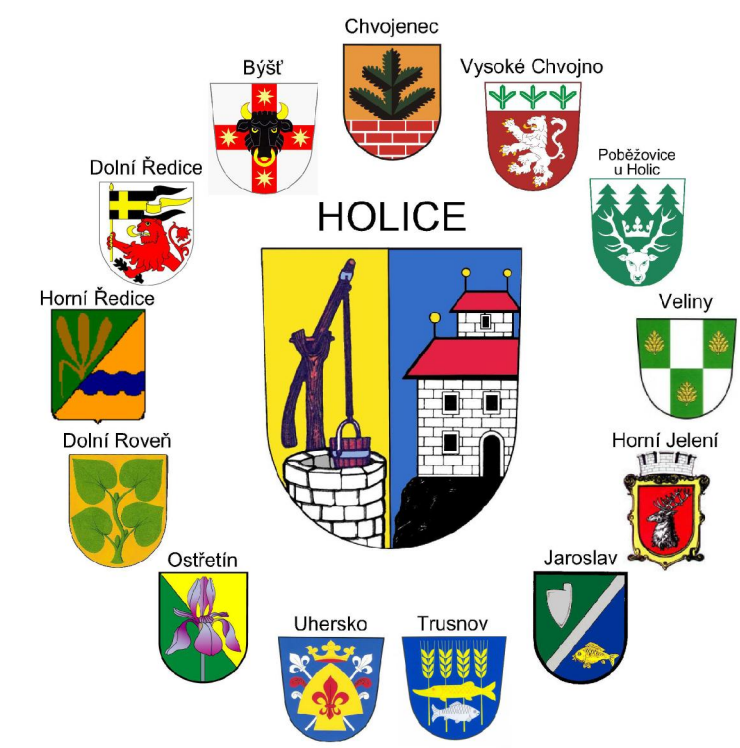


# ÚAP SO ORP HOLICE

## Výkres limitů využití území

### 1 : 25 000



- LEGENDA:**  
Výkres limitů využití území 1 : 25 000
- hranice správního obvodu ORP Holice
  - administrativní hranice obcí
  - hranice katastrálních území
- ZPŮSOB VYUŽITÍ ÚZEMÍ:**
- A001 zastavěné území
  - A002 zastavitelné plochy, koridory dopravní infrastruktury
  - A001a plochy výroby
  - A001a plochy občanského vybavení
- OCHRANA PAMÁTEK A ARCHEOLOGIE:**
- A008a nemovitá kulturní památka
  - A016 území s archeologickými nálezky (I. / II. kategorie)
- ÚSES, OCHRANA PŘÍRODY A KRAJINY, PUPFL a ZPF:**
- A021 ÚSES - NRBC (dle platné ÚPD)
  - A021 ÚSES - NRBC (dle platné ÚPD)
  - A021 ÚSES - RBC (dle platné ÚPD)
  - A021 ÚSES - RBK (dle platné ÚPD)
  - A021 ÚSES - LBC (dle platné ÚPD)
  - A021 ÚSES - LBK (dle platné ÚPD)
  - A023a významný krajinný prvek registrovaný
  - A027a přírodní rezervace
  - A027a přírodní památka
  - A032 památný strom (solitér)
  - A034 NATURA 2000 - evropsky významná lokalita
  - A035 NATURA 2000 - ptačí oblast
  - A036b biotop vybraných zvláště chráněných druhů savců
  - A037a lesy zvláštního určení
  - A037a lesy hospodářské
  - A037a vzdálenost 50 m od okraje lesa
  - A041 BPEJ - I. a II. třídy ochrany ZPF
- VODNÍ REŽIM V KRAJINĚ, GEOLOGIE, ŽIVOTNÍ PROSTŘEDÍ:**
- A114 pozorovací vrt ČHMÚ vč. ochranného pásma
  - A043 investice do půdy - plochy odvodnění (meliorace)
  - A043 hlavní odvodňovací zařízení - otevřené / zatrubněné
  - A045 ochranná oblast přirozené akumulace vod
  - A047 vodní útvar povrchových vod - vody tekoucí
  - A047 vodní útvar povrchových vod - vody stojaté
  - A050a záplavové území vyhlášené (Q100)
  - A050a aktivní zóna záplavového území
  - A054a stavby, objekty a zařízení na ochranu před povodněmi
- VODNÍ HOSPODÁŘSTVÍ:**
- A044 vodní zdroj podzemní vody
  - A044 OP vodního zdroje I. stupně / II. stupně
  - A067 vodojem / vodovodní čerpací stanice / úpravná voda
  - A068 vodovodní síť
  - A069 ČOV, kanalizační čerpací stanice
  - A070 síť kanalizačních stok
- ENERGETIKA, TELEKOMUNIKACE:**
- A072 elektrická stanice
  - A073 vrchní elektrické vedení VVN / VN
  - A073 ochranné pásmo vrchního vedení VVN / VN
  - A074 technologický objekt zásobování plynem
  - A075 vedení plynovodu VTL / STL
  - A075 bezpečnostní pásmo VTL plynovodu
  - A082a elektronické komunikační zařízení vč. ochranného pásma
  - A082a telekomunikační vedení
  - A082a OP komunikačního vedení MO
  - A082a rádiové směrové spoje
- DOPRAVNÍ INFRASTRUKTURA:**
- A093a silnice I.třídy vč. ochranného pásma
  - A093a silnice II.třídy vč. ochranného pásma
  - A093a silnice III.třídy vč. ochranného pásma
  - A094a železniční dráha celostátní vč. ochranného pásma
  - A094a železniční dráha regionální vč. ochranného pásma
  - A094a vlečka vč. ochranného pásma
  - A102a OP letiště s výškovým omezením staveb
  - A102a prostor pro létání v malých a přízemních výškách, vojenský letecký okresek
  - A102a OP radaru PVO Nepolisy

- OCHRANA OBYVATEL, KRIZOVÉ ŘÍZENÍ, OSTATNÍ:**
- A107 objekt důležitý pro obranu státu
  - A107 OP objektu důležitého pro obranu státu
  - A110a stanice HZS

**ÚZEMNĚ ANALYTICKÉ PODKLADY**  
SO ORP HOLICE - 5. úplná aktualizace 2020

Projekant:  
REGIO, projektový ateliér s.r.o.  
Autorský kolektiv: Ing. arch. Jana Šepťová, RNDr. Lukáš Zeměnek Ph.D., Ing. Zita Michalová, Lukáš Hostáček, Jan Hrdáček, Pavlína Kupta

Digitální zpracování: GPlus, s.r.o. Pardubice, Ing. Daniel Šafářek, GPlus, ArcMap

Objednatel: Město Holice  
Měřítko: 1 : 25 000  
Prosincec 2020

**REGIO**  
PROJEKTOVÝ ATELIÉR  
HRADEC KRÁLOVÉ