

Holice



Logo





Základní logo „A“ je tvořeno zjednodušeným erbem a nápisem Holicice. Tato varianta se používá zejména v případě zobrazení loga v malých velikostech.

Značku není povoleno nově konstruovat, jedinou podobu určuje její elektronický vektorový vzor.



Základní logo „A“ lze v případě potřeby použít na barevném pozadí v definované barevné kombinaci.
Značku není povoleno nově konstruovat, jedinou podobu určuje její elektronický vektorový vzor.



Základní logo „A“ je tvořeno zjednodušeným erbem a nápisem Holicice. Tuto variantu základního loga „A“ v černobílém provedení lze použít všude tam, kde není možné použít jeho barevnou podobu.

Značku není povoleno nově konstruovat, jedinou podobu určuje její elektronický vektorový vzor.



Základní logo „A“ - negativní varianta je tvořena zjednodušeným erbem a nápisem Holicice. Používá se na tmavém podkladu a pouze tehdy, není-li technicky možné použít barevnou variantu.

Značku není povoleno nově konstruovat, jedinou podobu určuje její elektronický vektorový vzor.



Povolená varianta „A“ je tvořena zjednodušeným erbem, nápisem Holice a dovětkem „město neznámé energie“. Dovětek lze variabilně měnit dle potřeby a je blíže specifikován v kapitole 1/25. Použití této varianty je ideální na horizontálních formátech, vždy tak, aby bylo logo dostatečně čitelné.

Značku není povoleno nově konstruovat, jedinou podobu určuje její elektronický vektorový vzor.



Holice

město
neznámé
energie



Holice

město
neznámé
energie

Povolenou variantu „A“ lze v případě potřeby použít na barevném pozadí v definované barevné kombinaci.

Značku není povoleno nově konstruovat, jedinou podobu určuje její elektronický vektorový vzor.



Povolená varianta „A“ - černobílá je tvořena zjednodušeným erbem, nápisem Holice a dovětkem „město neznámé energie“. Dovětek lze variabilně měnit dle potřeby a je blíže specifikován v kapitole 1/25. Povolenou variantu „A“ v černobílém provedení lze použít všude tam, kde není možné použít její barevnou podobu. Použití této varianty je ideální na horizontálních formátech, vždy tak, aby bylo logo dostatečně čitelné.

Značku není povoleno nově konstruovat, jedinou podobu určuje její elektronický vektorový vzor.



Povolená varianta „A“ - negativní je tvořena zjednodušeným erbem, nápisem Holice a dovětkem „město neznámé energie“. Dovětek lze variabilně měnit dle potřeby a je blíže specifikován v kapitole 1/25. Používá se na tmavém podkladu a pouze tehdy, není-li technicky možné použít barevnou variantu. Použití této varianty je ideální na horizontálních formátech, vždy tak, aby bylo logo dostatečně čitelné.

Značku není povoleno nově konstruovat, jedinou podobu určuje její elektronický vektorový vzor.



Základní logo „B“ je tvořeno šrafovaným zjednodušeným erbem a nápisem Holicice. Při jeho použití je třeba dodržet minimální velikost a zvážit možnosti tiskové technologie. Pokud by hrozila zhoršená čitelnost, zejména v případě zobrazení loga v malých velikostech, je třeba použít v materiálech základní logo „A“.

Značku není povoleno nově konstruovat, jedinou podobu určuje její elektronický vektorový vzor.



Holice



Holice

Základní logo „B“ lze v případě potřeby použít na barevném pozadí v definované barevné kombinaci. Při jeho použití je třeba dodržet minimální velikost a zvážit možnosti tiskové technologie. Pokud by hrozila zhoršená čitelnost, je třeba použít v materiálech základní logo „A“.

Značku není povoleno nově konstruovat, jedinou podobu určuje její elektronický vektorový vzor.



Základní logo „B“ je tvořeno šrafovaným zjednodušeným erbem a nápisem Holicice. Tuto variantu v černobílém provedení lze použít všude tam, kde není možné použít její barevnou podobu. Při jejím použití je třeba dodržet minimální velikost a zvážit možnosti tiskové technologie. Pokud by hrozila zhoršená čitelnost, je třeba použít v materiálech základní logo „A“.

Značku není povoleno nově konstruovat, jedinou podobu určuje její elektronický vektorový vzor.



Základní logo „B“ je tvořeno šrafovaným zjednodušeným erbem a nápisem Holice. Používá se na tmavém podkladu a pouze tehdy, není-li technicky možné použít barevnou variantu. Při jeho použití je třeba dodržet minimální velikost a zvážit možnosti tiskové technologie. Pokud by hrozila zhoršená čitelnost, je třeba použít v materiálech základní logo „A“.

Značku není povoleno nově konstruovat, jedinou podobu určuje její elektronický vektorový vzor.



Holicice

město
neznámé
energie

Povolená varianta „B“ s claimem je tvořena šrafovaným zjednodušeným erbem, nápisem Holicice a dovětkem „město neznámé energie“. Dovětek lze variabilně měnit dle potřeby. Při jejím použití je třeba dodržet minimální velikost a zvážit možnosti tiskové technologie. Pokud by hrozila zhoršená čitelnost, je třeba použít v materiálech povolenou variantu „A“.

Značku není povoleno nově konstruovat, jedinou podobu určuje její elektronický vektorový vzor.



Holice

město
neznámé
energie



Holice

město
neznámé
energie

Povolenou variantu „B“ lze v případě potřeby použít na barevném pozadí v definované barevné kombinaci. Při jejím použití je třeba dodržet minimální velikost a zvážit možnosti tiskové technologie. Pokud by hrozila zhoršená čitelnost, je třeba použít v materiálech povolenou variantu „A“.

Značku není povoleno nově konstruovat, jedinou podobu určuje její elektronický vektorový vzor.



Holice

město
neznámé
energie

Povolená varianta „B“ s claimem je tvořena šrafovaným zjednodušeným erbem, nápisem Holice a dovětkem „město neznámé energie“. Dovětek lze variabilně měnit dle potřeby. Tuto variantu v černobílém provedení lze použít všude tam, kde není možné použít její barevnou podobu. Při jejím použití je třeba dodržet minimální velikost a zvážit možnosti tiskové technologie. Pokud by hrozila zhoršená čitelnost, je třeba použít v materiálech povolenou variantu „A“.

Značku není povoleno nově konstruovat, jedinou podobu určuje její elektronický vektorový vzor.



Holice

město
neznámé
energie

Povolená varianta „B“ je tvořena šrafovaným zjednodušeným erbem, nápisem Holice a dovětkem „město neznámé energie“. Používá se na tmavém podkladu a pouze tehdy, není-li technicky možné použít barevnou variantu. Při jejím použití je třeba dodržet minimální velikost a zvážit možnosti tiskové technologie. Pokud by hrozila zhoršená čitelnost, je třeba použít v materiálech povolenou variantu „A“.

Značku není povoleno nově konstruovat, jedinou podobu určuje její elektronický vektorový vzor.

Holice

Povolená varianta „C“ je tvořena nápisem Holice. Použití této zjednodušené varianty je ideální všude tam, kde není možné použít ostatní verze loga města.

Značku není povoleno nově konstruovat, jedinou podobu určuje její elektronický vektorový vzor.

Holice

Holice

Povolenou variantu „C“ lze v případě potřeby použít na barevném pozadí v definované barevné kombinaci. Značku není povoleno nově konstruovat, jedinou podobu určuje její elektronický vektorový vzor.

Holice

Povolená varianta „C“ je tvořena nápisem Holice. Tuto variantu v černobílém provedení lze použít všude tam, kde není možné použít její barevnou podobu.

Značku není povoleno nově konstruovat, jedinou podobu určuje její elektronický vektorový vzor.

Holice

Povolená varianta „C“ je tvořena nápisem Holice. Používá se na tmavém podkladu a pouze tehdy, není-li technicky možné použít barevnou variantu.

Značku není povoleno nově konstruovat, jedinou podobu určuje její elektronický vektorový vzor.

Holice | město
neznámé
energie

Povolená varianta „D“ je tvořena nápisem Holice a dovětkem „město neznámé energie“. Dovětek lze variabilně měnit dle potřeby. Použití této varianty je ideální na horizontálních formátech, vždy tak, aby bylo logo dostatečně čitelné.

Značku není povoleno nově konstruovat, jedinou podobu určuje její elektronický vektorový vzor.

Holice | město
neznámé
energie

Holice | město
neznámé
energie

Povolenou variantu „D“ lze v případě potřeby použít na barevném pozadí v definované barevné kombinaci.

Značku není povoleno nově konstruovat, jedinou podobu určuje její elektronický vektorový vzor.

Holice

město
neznámé
energie

Povolená varianta „D“ - černobílá je tvořena nápisem Holice a dovětkem „město neznámé energie“. Dovětek lze variabilně měnit dle potřeby. Povolenou variantu „D“ v černobílém provedení lze použít všude tam, kde není možné použít její barevnou podobu. Použití této varianty je ideální na horizontálních formátech, vždy tak, aby bylo logo dostatečně čitelné.

Značku není povoleno nově konstruovat, jedinou podobu určuje její elektronický vektorový vzor.

Holice | město
neznámé
energie

Povolená varianta „D“ - negativní je tvořena nápisem Holice a dovětkem „město neznámé energie“. Dovětek lze variabilně měnit dle potřeby. Používá se na tmavém podkladu a pouze tehdy, není-li technicky možné použít barevnou variantu. Použití této varianty je ideální na horizontálních formátech, vždy tak, aby bylo logo dostatečně čitelné.

Značku není povoleno nově konstruovat, jedinou podobu určuje její elektronický vektorový vzor.

**město
tradiční
energie**

**město
tradiční
energie**

**město
hudební
energie**

**město
hudební
energie**

**město
sportovní
energie**

**město
sportovní
energie**

**město
duchovní
energie**

**město
duchovní
energie**

**město
kulturní
energie**

**město
kulturní
energie**

Doplňkový claim k logu lze variabilně používat podle aktuální potřeby. Místo slova „neznámé“ lze použít text: „hudební“, „tradiční“, „sportovní“, „duchovní“, „kulturní“, případně i další varianty.

město neznámé energie

město neznámé energie

město neznámé energie

město neznámé energie

město neznámé energie

Samostatný claim lze použít tehdy, je-li ze souvislostí zřejmé napojení na identitu města.
Jednotlivé barevné verze jsou uvedeny výše. Černá verze se užívá pouze tehdy, nelze-li použít barvy.

město hudební energie

město tradiční energie

město sportovní energie

město duchovní energie

město kulturní energie

Samostatný claim lze variabilně používat podle aktuální potřeby. Místo slova „neznámé“ lze použít text: „hudební“, „tradiční“, „sportovní“, „duchovní“, „kulturní“, případně i další varianty.



Ochranná zóna, stanovená výškou písmene „o“, definuje minimální prázdný prostor v bezprostřední blízkosti značky; pokud to lze, je žádoucí nechat tuto zónu co největší. Prostor kolem loga nesmí být narušen žádným jiným grafickým ani typografickým prvkem. Zároveň vymezuje minimální vzdálenost značky od kraje plochy, na níž má být umístěna (stránka papíru, deska, stěna apod.). Jedná se o doporučenou ochrannou zónu.

Základní logo „A“



Základní logo „A“ s dovětkem



Základní logo „B“



Hlavní erb



Malý erb



Minimální šířka základního loga A je 20 mm, varianta B s dovětkem 40 mm. Minimální šířka základního loga B je 50 mm a je třeba u něj pracovat při tisku s přímými barvami. U zobrazení na monitorech pak brát na zřetel možnost vzniku MOARE (slévání barev). Vždy je potřeba dobře otestovat viditelnost na cílovém produktu.

Minimální šířka hlavního erbu je 50 mm. Minimální velikost malých erbů je stanovena na 30 mm.

Nikdy nezmenšujte loga a erby pod stanovené rozměry. Velikost by měla být zvolena vždy s ohledem na technologii výroby a použitou barevnost.



PANTONE Blue 072 C
RGB 22 / 65 / 148
CMYK 100 / 80 / 0 / 0



PANTONE 115 C
RGB 255 / 223 / 67
CMYK 0 / 10 / 80 / 0

Zvolené barvy, tedy modrá a žlutá, byly vybrány na základě historicky používané kombinace barev jak v erbu, tak v městské vlajce. Odstíny barev byly lehce upraveny, aby vznikl dostatečný, výrazný barevný kontrast a byla tak zajištěna dobrá viditelnost na všech použitých materiálech města. Výsledné spojení barev je moderní, výrazné a působí pozitivním, energickým dojmem.

~~ *Holice*~~

~~ Holice~~

~~ Holice~~

~~ Holice~~



Je zakázáno logo jakkoli upravovat, deformovat, doplňovat jinými grafickými prvky, přebarvovat jednotlivé části loga nebo používat jiné kombinace než dovoluje tento logomanuál.

Stejně zásady platí pro všechny povolené varianty loga.

Erby









Motiv erbu se prolíná celou identitou. Není používán pouze ve spojení s písmenem H, ale také vyobrazuje symboly, které město Holice charakterizují a které dohromady utváří kulturně historické povědomí. Díky vykreslování jednotlivých zajímavostí do základního tvaru erbu vzniká unikátní galerie obrazů, za jejíž pomoci opět ožívá duch města. Připomíná tak nejen svým obyvatelům, ale i širokému okolí, že mají být na co hrdí.

Jednotlivé symboly jsou výtvarně zpracovány pomocí stylizovaných lineárních autorských kreseb, specifických stejnou tloušťkou tahu a zakončením (seseknutím) do pravého úhlu. Rozmanitost tvarů umožňující kombinaci geometrických a organických tvarů rozrušuje tuto „přísnou“ linku, a symbol se stává uvolněnějším. Jednotlivé erby se dají používat samostatně, případně se stínováním.

Hlavní erb je kombinací vybraných erbů, viz následující strany, a používá se jako doplňková grafika.

Holice



Holice



Holice



K hlavnímu erbu lze přidat i název města ve třech velikostech.

Holice



Holice



Známý cestovatel a holický rodák, jehož sbírky jsou vystaveny v Africkém muzeu. Jeho osoba se stala „nejznámější ikonou“ města Holic.

Holice



Holice



Holice



Holice



Holice



Holice



Holický rodák, světově uznávaný umělec, sochař, malíř a grafik, pro něhož byly Holice celoživotní inspirací. Z jeho úst byla v roce 2014 vyřčena legendární věta „Holice, město neznámé energie“, která výrazně napomohla k definici města. Se svolením rodiny K. Malicha se tato věta stala claimem města Holice.

Holice



Holice



Holice



Holice



Holice



Holice



Středobod Holic a dominanta, jejíž viditelná „cibule“ střechy kostela již z dálky holickým občanům symbolizovala návrat domů. Barokní kostel postavený dle plánů stavitele K. I. Dientzenhofera je typický pro českou krajinu. Zajímavostí je zachovaný původní zvon Martin z roku 1499.

Holice



Holice



Holice



Holice



Holice



Holice

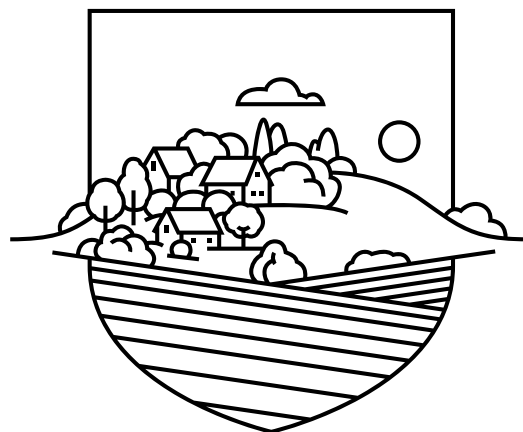


Rozmanitá krajina symbolizovaná kresbou Kamence, nejvyššího bodu Holic s neopakovatelnou energií.

Holice



Holice



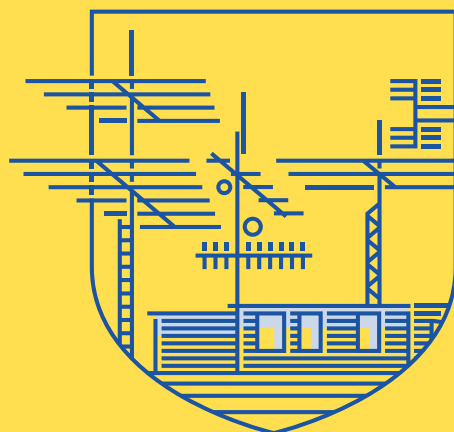
Holice



Holice



Holice

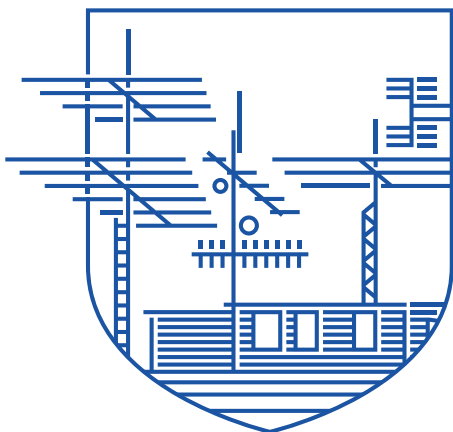


Holice

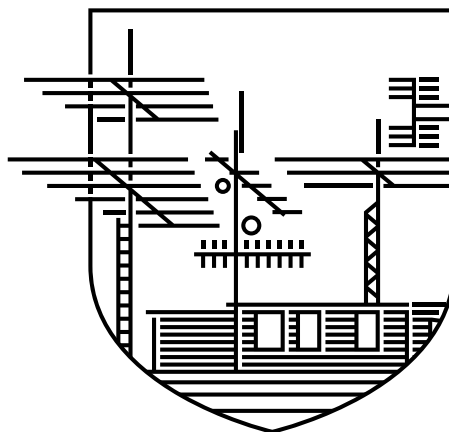


Klub byl založen v roce 1954 a již více než 30 let pořádá mezinárodní setkání radioamatérů. Tato setkání patří k nejvýznamnějším akcím, které se v Holicích v současnosti pořádají.

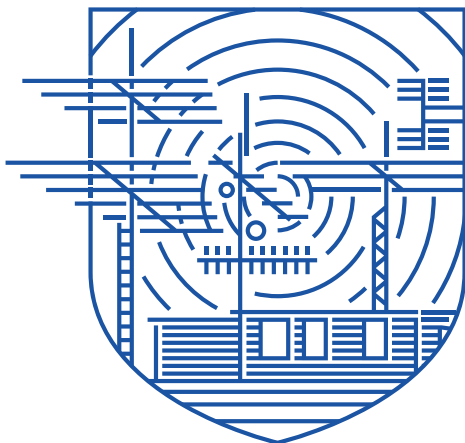
Holice



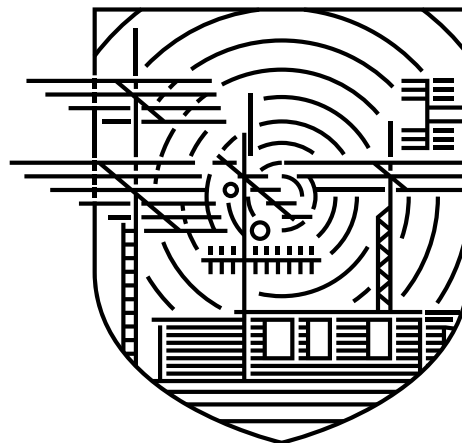
Holice



Holice



Holice



Holice



Holice

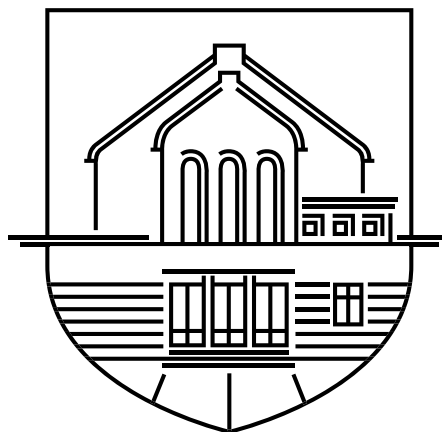


Architektonicky významná budova Otakara Novotného, která svým osobitým vzhledem představuje novodobou holickou historii. Svým umístěním vytváří dominantu poklidného „náměstí“ mezi školami a Africkým muzeem, které je centrem setkávání občanů.

Holice



Holice



Holice



Holice



Holice



Holice

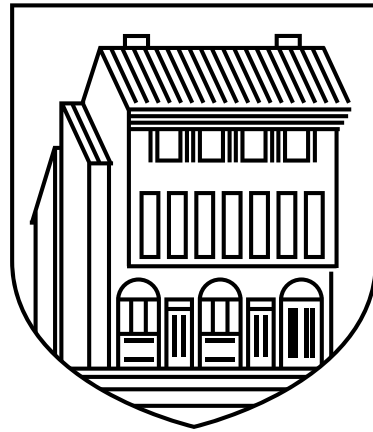


Kulturní památka, opět z dílny Otakara Novotného. Jedná se o hodnotnou stavbu individualistické moderny stojící na náměstí T. G. Masaryka

Holice



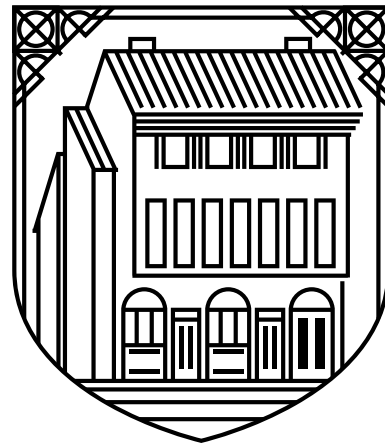
Holice



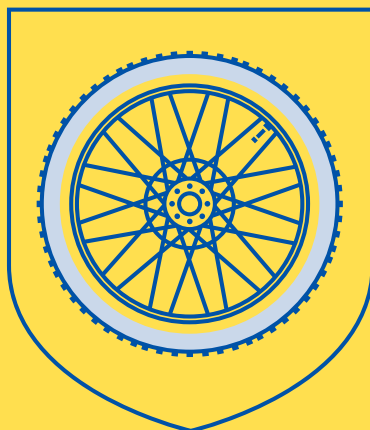
Holice



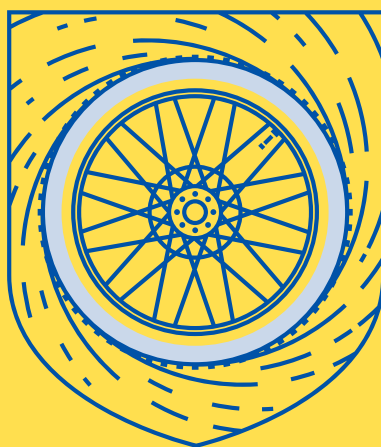
Holice



Holice

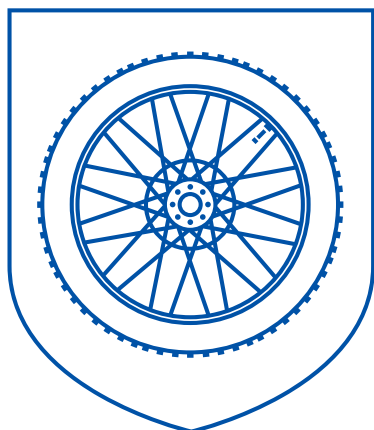


Holice

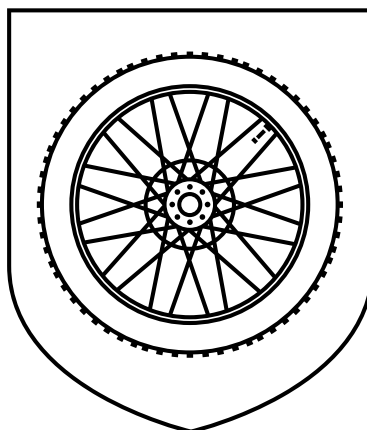


Pořádání motokrosových závodů v Poběžovické kotlině na Kamenci patřilo více jak 50 let k tradici města. Díky obrovské návštěvnosti přesahující hranice ČR patřily svého času k nejvýznamnějším u nás.

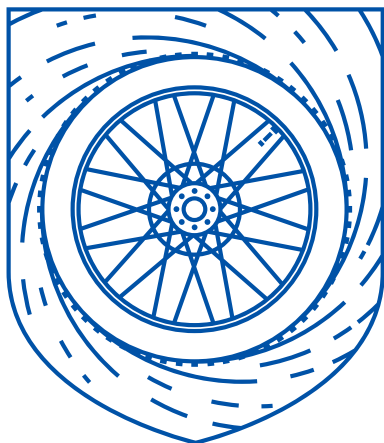
Holice



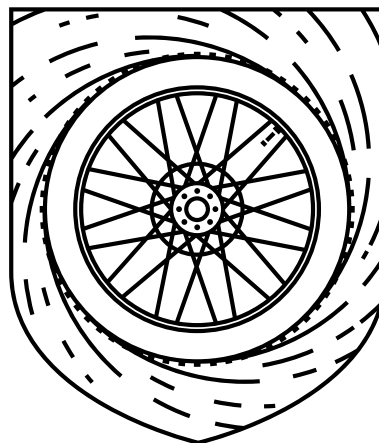
Holice



Holice



Holice





Židovský hřbitov

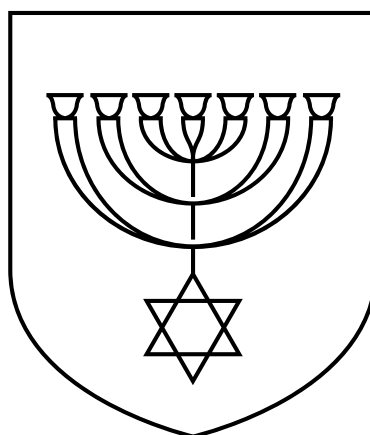


Židovský hřbitov

Na židovském hřbitově se dochovalo 25 náhrobků z let 1915-1951.



Židovský hřbitov



Židovský hřbitov



Židovský hřbitov



Židovský hřbitov

město
známé
energi

Písmo

Juvenis

Juvenis – Regular

AÁBCČDĎEÉĚFGHIÍJKLMNŇOÓPQRŘSŠTŤUÚŮVWXYÝZŽ
aábcčdďeéěfghiíjklmnňoópqrřsštťuúůvwxyýzž
1234567890.,?!()<>[]{ }+ - * / = @ # \$ % ^ & * °

Juvenis – Italic

*AÁBCČDĎEÉĚFGHIÍJKLMNŇOÓPQRŘSŠTŤUÚŮVWXYÝZŽ
aábcčdďeéěfghiíjklmnňoópqrřsštťuúůvwxyýzž
1234567890.,?!()<>[]{ }+ - * / = @ # \$ % ^ & * °*

Juvenis – Bold

**AÁBCČDĎEÉĚFGHIÍJKLMNŇOÓPQRŘSŠTŤUÚŮVWXYÝZŽ
aábcčdďeéěfghiíjklmnňoópqrřsštťuúůvwxyýzž
1234567890.,?!()<>[]{ }+ - * / = @ # \$ % ^ & * °**

Pro ztvárnění logotypu města Holice jsme zvolili jak jinak než český font JUVENIS z dílny předního typografa a grafika Františka Štorma. Jedná se o moderní písmo disponující rozmanitými patkami, prvky hravosti a výbornou čitelností. Samotný logotyp Holice je ztvárněn řezem bold, v textech je pak používán řez regular, italic či italic bold.

Písmo díky nezaměnitelnému optickému efektu (písmena mírně nevyrovnaná) vypadá dobře nejen v klasických textech, ale i na orientačních systémech či plakátech. Velmi dobře se také bude vyjímat v kontrastu s ilustracemi, protože font je sám o sobě vizuálně bohatý. Konstrukce tohoto písma působí celkově odlehčeně a zároveň díky silné lince podtrhuje sílu a stabilitu.

Rodina písem Juvenis čítá 12 řezů a obsahuje kompletní sadu znaků českého jazyka. Font je licencovaný a k zakoupení je na: www.stormtype.com/families/juvenis

Calibri

Calibri – Light

A Á B C Č D Ď E É Ě F G H I Í J K L M N Ň O Ó P Q R Ř S Š T Ť U Ú Ů V W X Y Z Ž
a á b c č d ě e é ě f g h i í j k l m n ň o ó p q r ř s š t ť u ú ů v w x y z ž
1 2 3 4 5 6 7 8 9 0 . , ? ! () < > [] { } + - * / = @ # \$ % ^ & * °

Calibri – Regular

A Á B C Č D Ď E É Ě F G H I Í J K L M N Ň O Ó P Q R Ř S Š T Ť U Ú Ů V W X Y Z Ž
a á b c č d ě e é ě f g h i í j k l m n ň o ó p q r ř s š t ť u ú ů v w x y z ž
1 2 3 4 5 6 7 8 9 0 . , ? ! () < > [] { } + - * / = @ # \$ % ^ & * °

Calibri – Italic

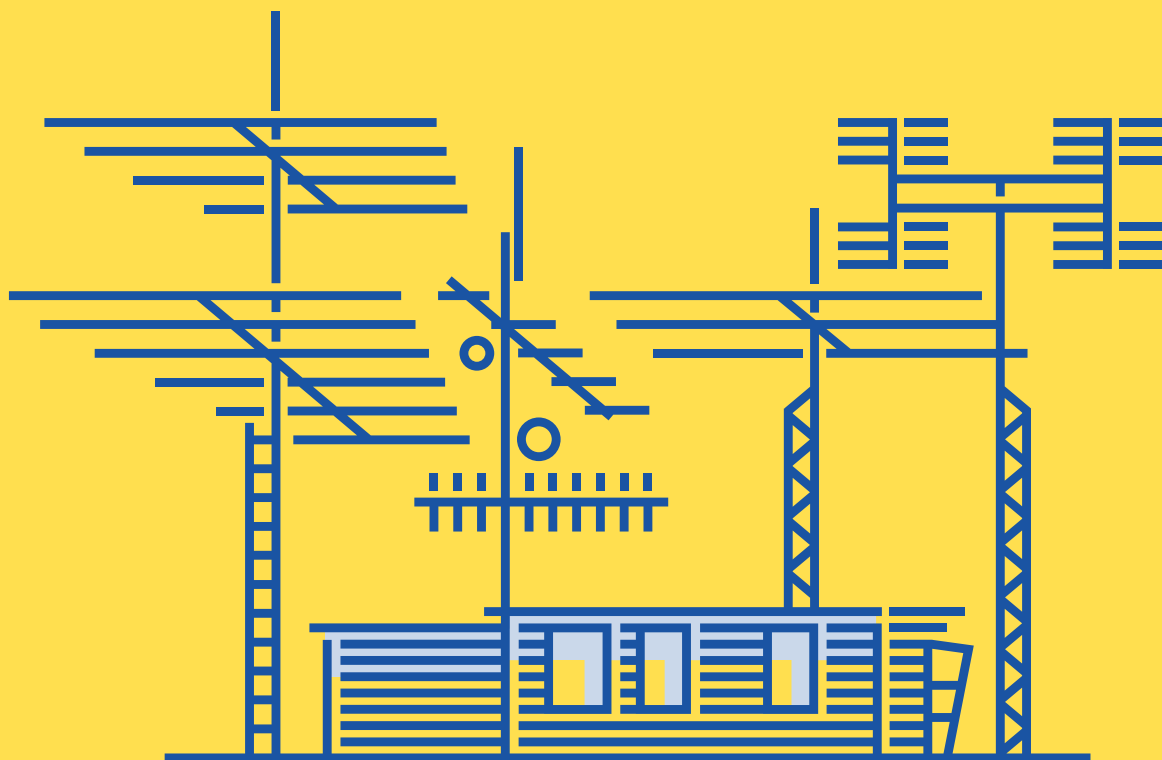
*A Á B C Č D Ď E É Ě F G H I Í J K L M N Ň O Ó P Q R Ř S Š T Ť U Ú Ů V W X Y Z Ž
a á b c č d ě e é ě f g h i í j k l m n ň o ó p q r ř s š t ť u ú ů v w x y z ž
1 2 3 4 5 6 7 8 9 0 . , ? ! () < > [] { } + - * / = @ # \$ % ^ & * °*

Calibri – Bold

**A Á B C Č D Ď E É Ě F G H I Í J K L M N Ň O Ó P Q R Ř S Š T Ť U Ú Ů V W X Y Z Ž
a á b c č d ě e é ě f g h i í j k l m n ň o ó p q r ř s š t ť u ú ů v w x y z ž
1 2 3 4 5 6 7 8 9 0 . , ? ! () < > [] { } + - * / = @ # \$ % ^ & * °**

Doplňkovým fontem bylo vybráno písmo Calibri. Výhodou tohoto písma je dostupné použití i v běžném dokumentu a pro snadnou dostupnost v textových editorech a grafických programech jej lze využít k vyplňování počítačových šablon, administrativních tiskovin aj. doplňkových tiskových materiálů.

Aplikace



 Halice

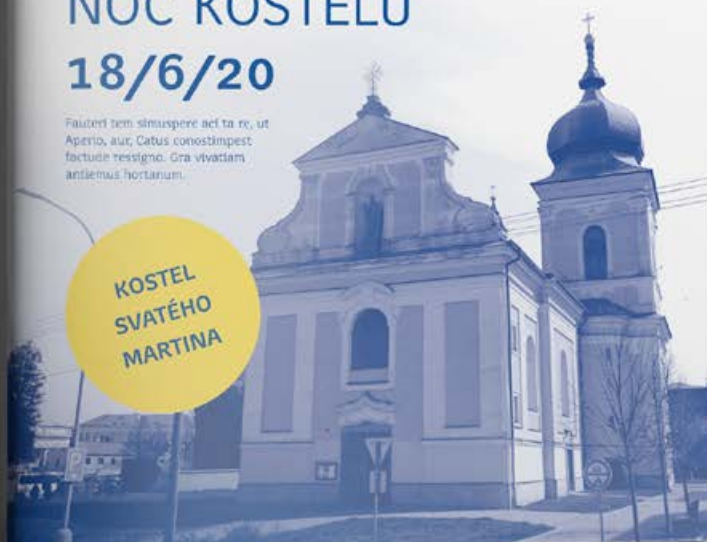
město duchovní energie

NOC KOSTELŮ

18/6/20

Fauterī tem simusperē actīa re, ut
Aperio, aūr, Catus conostīmpet
factuē ressigno. Gra vivatiam
artīenū hōrtanū.

KOSTEL
SVATÉHO
MARTINA



Holicice

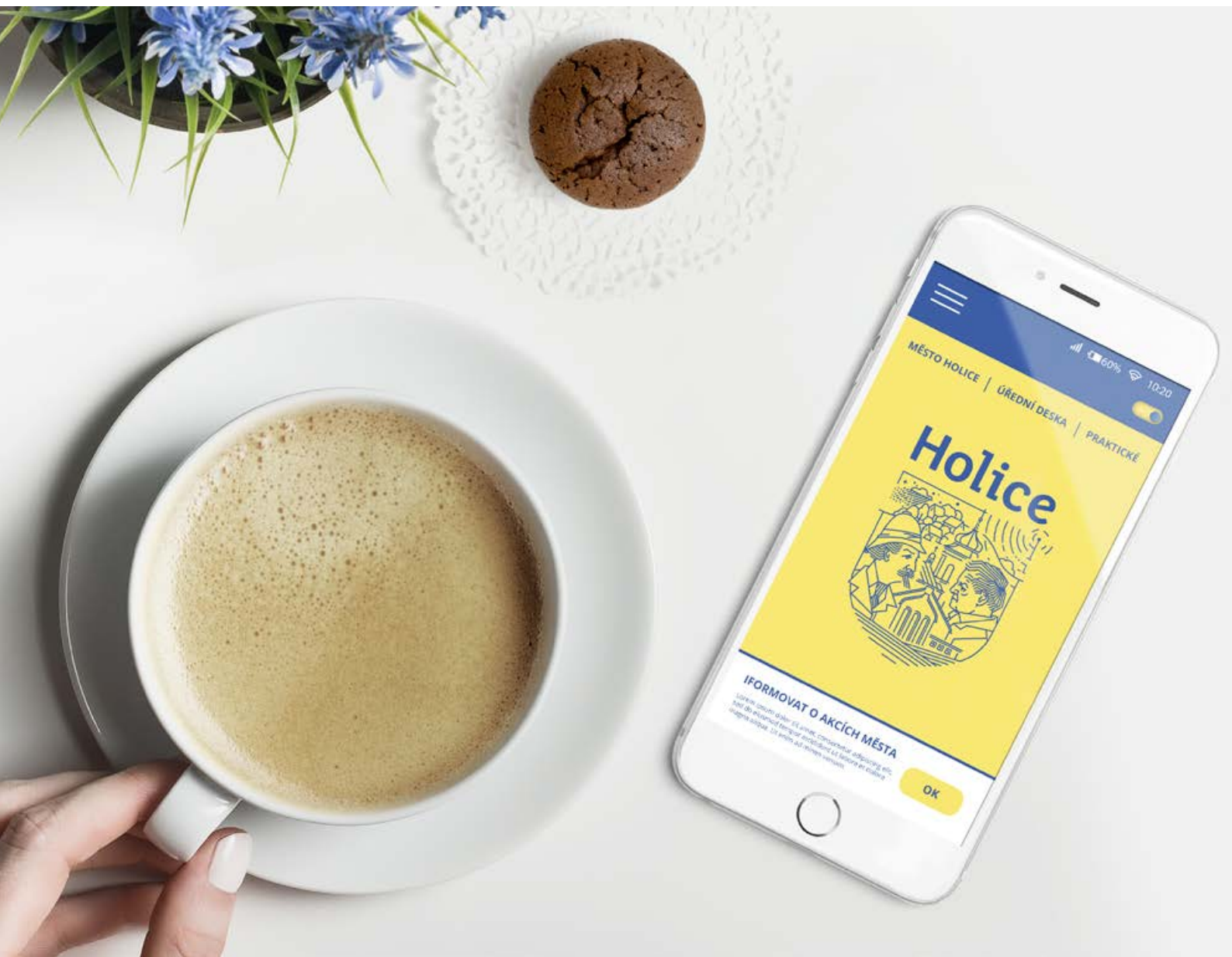
město duchovní energie

NOC KOSTELŮ
18/6/20

Faucti sunt circumspice acti in te, ut
Aperis, APU, Catus conestripes
Fictula evigilati: Oia vivatam
ardentem fortanum.

KOSTEL SVATÉHO MARTINA

holice.eu































identity
design

Jakékoliv úpravy loga a jeho použití jsou vymezeny tímto manuálem.
Veškeré úpravy nad rámec tohoto manuálu musí být konzultovány s autorem.

Identity
IDEN|TY, CZ

Identity s.r.o. | K Vinici 1256, 530 02 Pardubice, Czech rep. | +420 777 776 353 | info@identity.cz

identity.cz