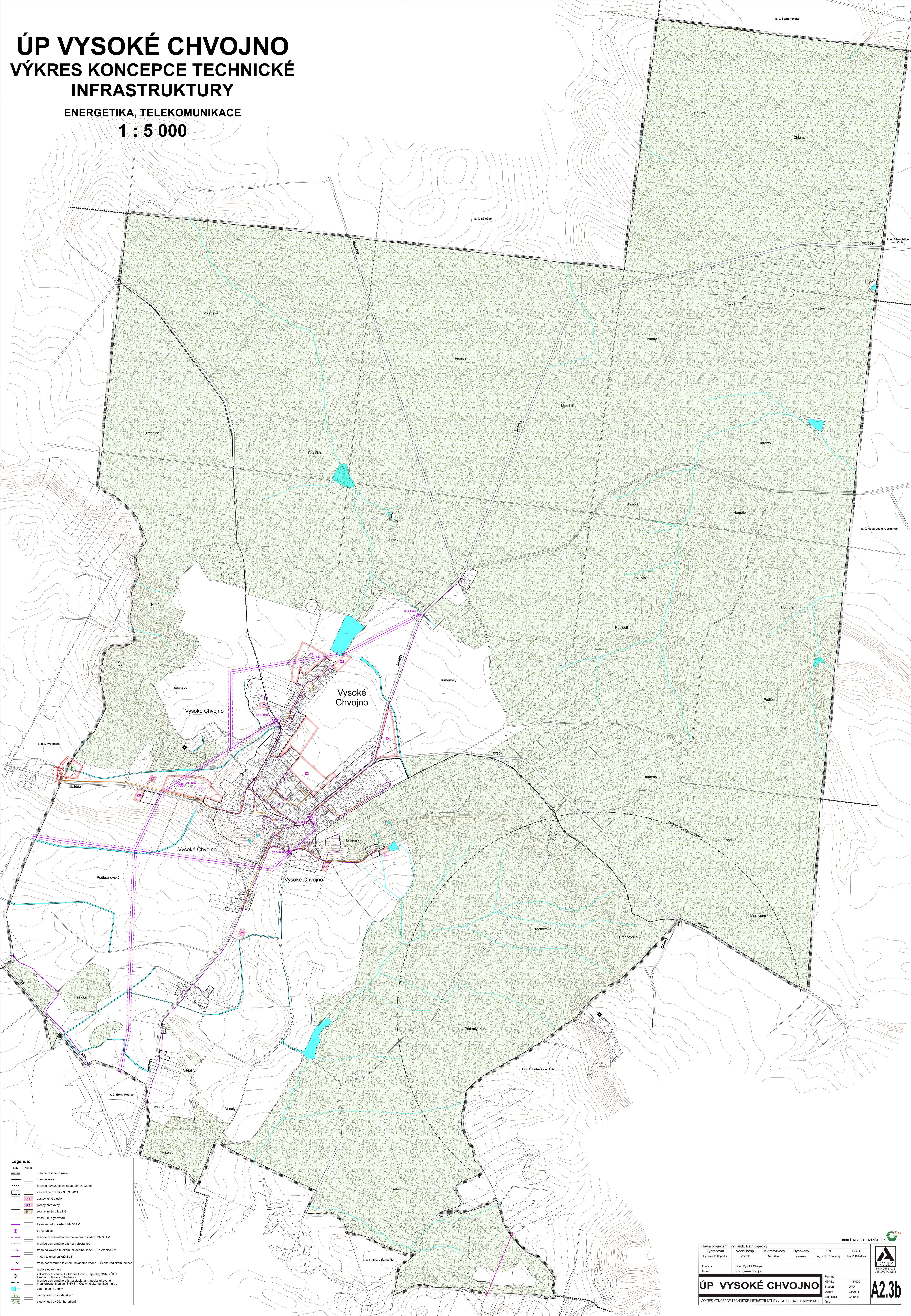


ÚP VYSOKÉ CHVOJNO

VÝKRES KONCEPCE TECHNICKÉ INFRASTRUKTURY

ENERGETIKA, TELEKOMUNIKACE

1 : 5 000



- Legenda:**
- Sivě šrafovaná hranice řešeného území
 - Černě šrafovaná hranice katastrálního území
 - Černě šrafovaná hranice navazujících katastrálních území
 - Černě šrafovaná zastavěná území k 30. 9. 2011
 - Červeně šrafovaná zastavěná plochy
 - Modře šrafovaná plochy přelásků
 - Modře šrafovaná plochy země v území
 - Modře šrafovaná trasa STL, optikovní
 - Modře šrafovaná trasa vrchního vedení VN 35 kV
 - Modře šrafovaná trafostanice
 - Modře šrafovaná hranice ochranného pásma vrchního vedení VN 35 kV
 - Modře šrafovaná hranice ochranného pásma trafostanice
 - Modře šrafovaná trasa dálkového telekomunikačního kabelu - Telefonica O2
 - Modře šrafovaná místní telekomunikační síť
 - Modře šrafovaná trasa podzemního telekomunikačního vedení - České radiokomunikace
 - Modře šrafovaná radioreléové trasy
 - Modře šrafovaná objekty stanic T-Mobile Czech Republic, DNMS CTU
 - Modře šrafovaná hranice v blízkosti - Přebůžovice
 - Modře šrafovaná hranice ochranného pásma v blízkosti - Přebůžovice
 - Modře šrafovaná monitorovací stanice (SMMS) - Český telekomunikační úřad
 - Modře šrafovaná vodní plochy a toky
 - Modře šrafovaná plochy lesů hospodářských
 - Modře šrafovaná plochy lesů zvláštního určení

Hlavní projektant: Ing. arch. Petr Kopecký	Vypracoval: Vodní hosp. Elektrozevody Plynovody ZPF ÚSES	Ing. arch. P. Kopecký	Arch. Líka	řizovatel	Ing. arch. P. Kopecký	Ing. Z. Bědovská
Investor: Obec Vysoké Chvojno	Území: k. ú. Vysoké Chvojno	ÚP VYSOKÉ CHVOJNO VÝKRES KONCEPCE TECHNICKÉ INFRASTRUKTURY - ENERGETIKA, TELEKOMUNIKACE				
Formát: A2.3b	Měřítko: 1 : 5 000	Stupeň: ÚPO	Datum: 03/2014	Zak. číslo: 2118/11	Case:	