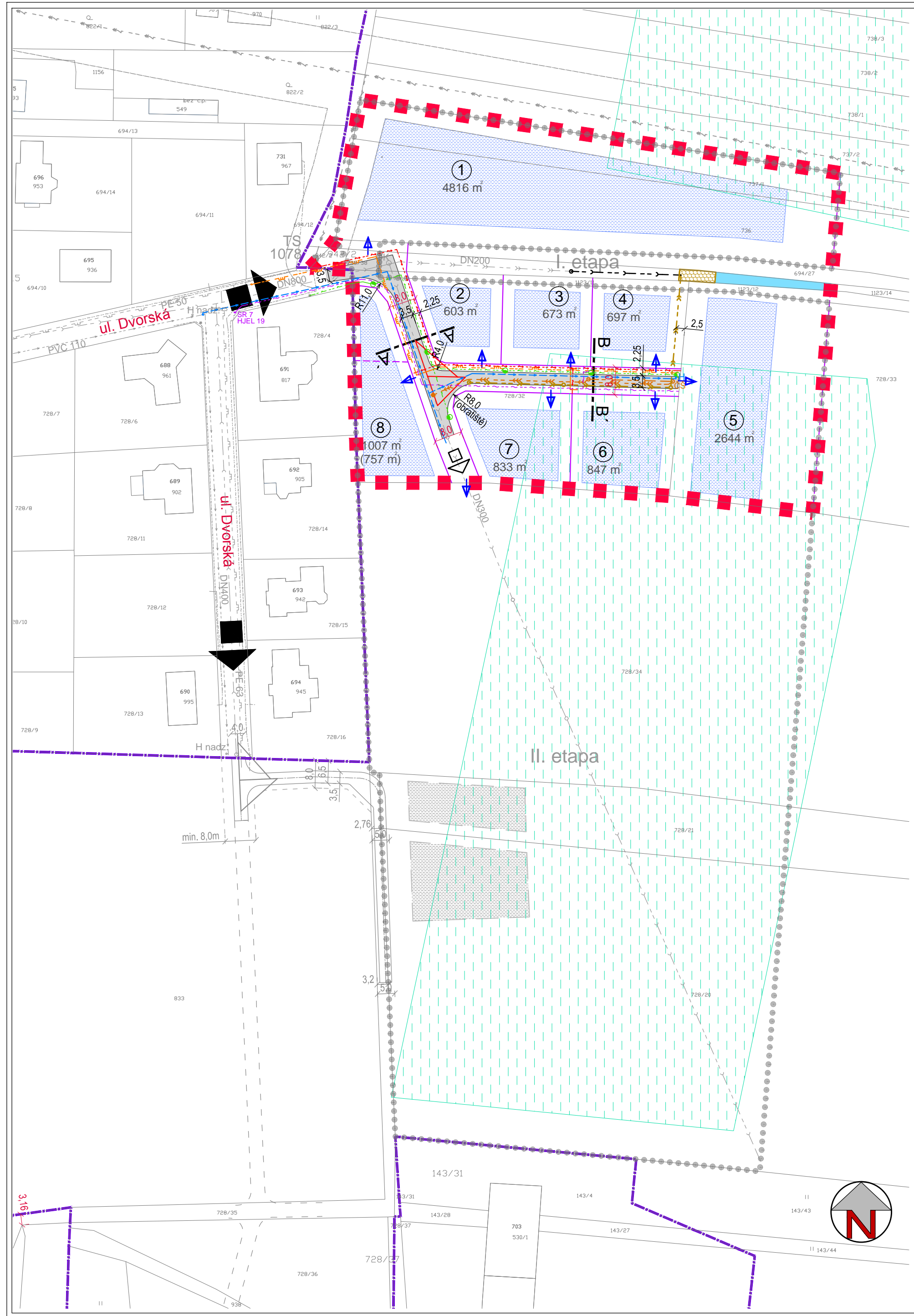


ÚZEMNÍ STUDIE HORNÍ JELENÍ - lokalita Z10

Návrh dopravní a technické infrastruktury



LEGENDA :

stav	návrh	
		hranice řešeného území
		hranice zastavěného území k datu 05/2013 (dle ÚP Horní Jelení)
		hranice pozemků dle KN
		hranice pozemku
		možné dělení pozemku
		označení pozemku
		výměra pozemku
		zastavitelná plocha pozemku
		dopravní napojení řešeného území
		optimální poloha vjezdu, vstupu na pozemek
		prostor místní komunikace
		dopravní prostor
		rozhledový trojúhelník
		vrchní vedení elektro VN 35kV
		stožárová trafostanice
		ochranné pásmo vedení a zařízení VN elektrizační soustavy
		kabelové vedení elektro NN
		středotlaký plynovod
		vodovod
		požární hydrant
		jednotná kanalizace
		odlehčovací komora
		odlehčovací stoka
		splašková kanalizace - gravitační
		splašková kanalizace - čerpací šachta odpadních vod
		splašková kanalizace - tlaková
		dešťová kanalizace
		dešťová kanalizace (výtokový objekt vč. opevnění koryta)
		meliorace
		veřejné osvětlení - kabelové vedení
		veřejné osvětlení - lampa
		veřejná komunikační síť

Objednatel : Město Horní Jelení	 S.R.O. ARCHITEKTURA • URBANISMUS REGIONÁLNÍ ÚZEMNÍ MANAGEMENT
Pořizovatel: MĚÚ Holic	
Zhotovitel : Atelier "AURUM" s.r.o. Pardubice	zakázka: 2014/14
Zodpovědný projektant : Ing. arch. Ivana Petřů	datum : 09/2014
Zpracovatelský kolektiv : Ing. arch. Dana Suchánková Michal Izák Olga Lukášová	etapa :
	měřítko : 1 : 1000
ÚZEMNÍ STUDIE HORNÍ JELENÍ - lokalita Z10	
Návrh dopravní a technické infrastruktury	
	příloha č. B3