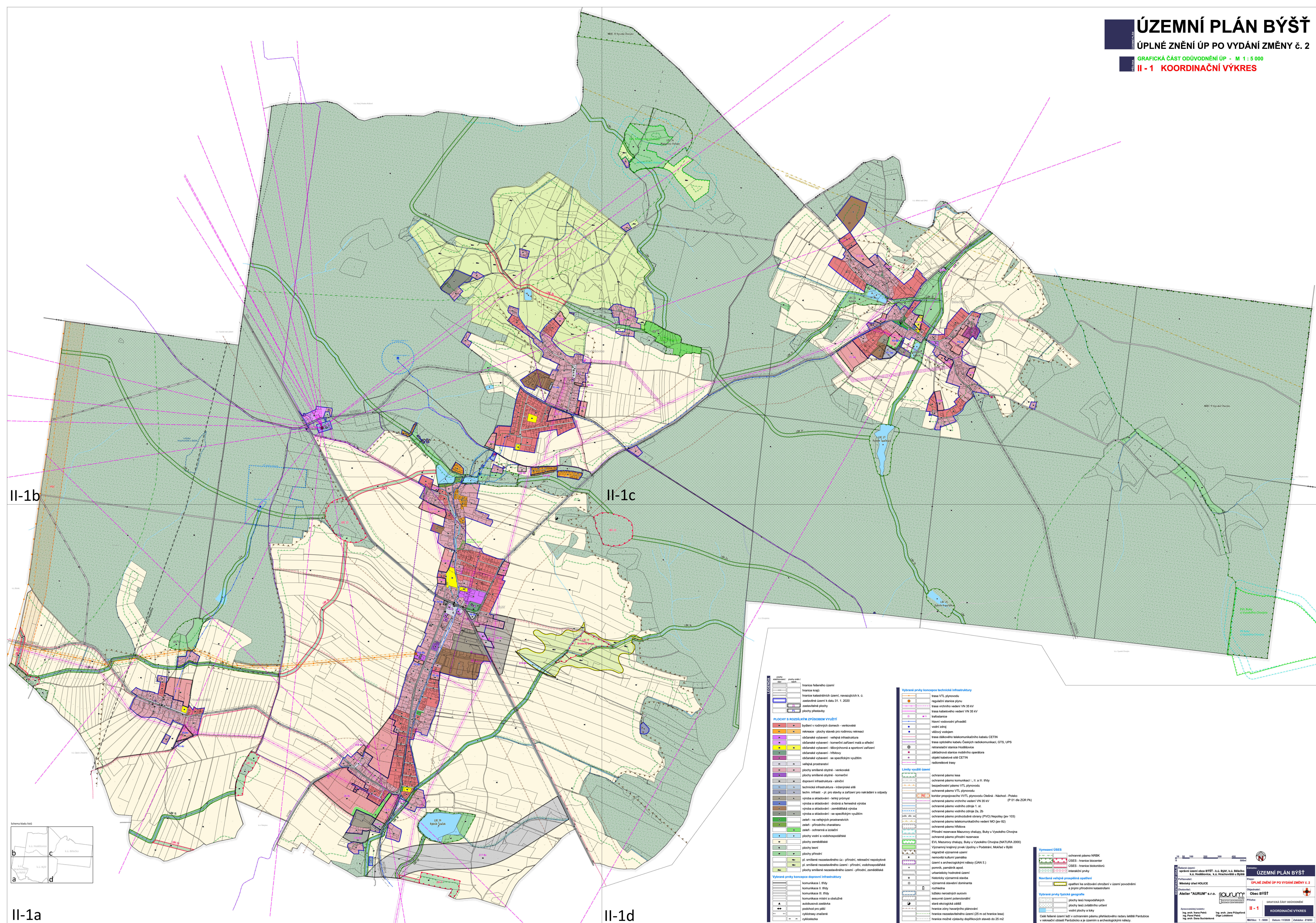


ÚZEMNÍ PLÁN BÝŠŤ

ÚPLNÉ ZNĚNÍ ÚP PO VYDÁNÍ ZMĚNY č. 2

GRAFICKÁ ČÁST ODŮVODNĚNÍ ÚP - M 1 : 5 000

II - 1 KOORDINAČNÍ VÝKRES

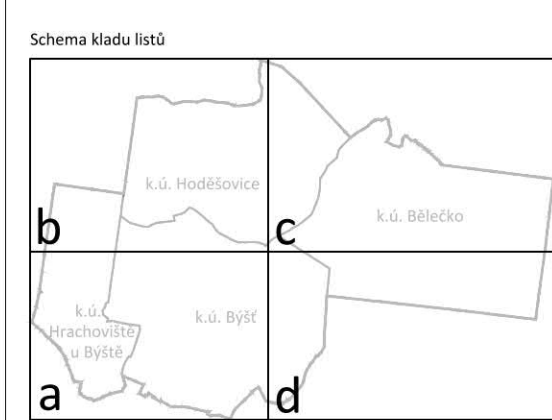


II-1b

II-1c

II-1a

II-1d



Symbol	Popis
[Symbol]	hranice hehenného území
[Symbol]	hranice kraje
[Symbol]	hranice katastrálních území, navazujících k. ú.
[Symbol]	zastavěné území v době 31. 1. 2020
[Symbol]	zastavěné plochy
[Symbol]	plochy přestavby

PLOCHY S ROZLIČNÝM ZPŮSOBEM VYUŽITÍ

[Symbol]	bydlení v rodinných domech - venkovské
[Symbol]	rekreace - plochy staveb pro rodinnou rekreaci
[Symbol]	občanská vybavení - veřejná infrastruktura
[Symbol]	občanská vybavení - komerční zařízení města a sídliště
[Symbol]	občanská vybavení - tělovýchovná a sportovní zařízení
[Symbol]	občanská vybavení - hřbitovy
[Symbol]	občanská vybavení - na specifickém využití
[Symbol]	veřejná prostranství
[Symbol]	plochy smíšené obytné - venkovské
[Symbol]	plochy smíšené obytné - komerční
[Symbol]	dopravní infrastruktura - silniční
[Symbol]	technická infrastruktura - inženýrské sítě
[Symbol]	lesy: ostatní - pl. pro stávie a ochrání pro rekreační a odpočívání
[Symbol]	výroba a skladování - lehký průmysl
[Symbol]	výroba a skladování - drobná a řemeslná výroba
[Symbol]	výroba a skladování - zemědělská výroba
[Symbol]	výroba a skladování - na specifickém využití
[Symbol]	zeleň - na veřejných prostranstvích
[Symbol]	zeleň - přírodní charakteru
[Symbol]	zeleň - ochranná a izolační
[Symbol]	plochy vodní a vodohospodářské
[Symbol]	plochy zemědělské
[Symbol]	plochy lesní
[Symbol]	plochy přírodní
[Symbol]	pl. smíšené nezastavěného úz. - přírodní, rekreační nepožívatelné
[Symbol]	pl. smíšené nezastavěného území - přírodní, vodohospodářské
[Symbol]	plochy smíšené nezastavěného území - přírodní, zemědělské

Vybrané prvky koncepce dopravní infrastruktury

[Symbol]	kommunikace I. třídy
[Symbol]	kommunikace II. třídy
[Symbol]	kommunikace místní a osadní
[Symbol]	autobusová zastávka
[Symbol]	podhled pro pěší
[Symbol]	okružní zhrubně
[Symbol]	okružní

Vybrané prvky koncepce technické infrastruktury

[Symbol]	trasa VTL plynovodu
[Symbol]	regulační stanice plynu
[Symbol]	trasa vidlicového vedení VN 35 kV
[Symbol]	trasa kabelového vedení VN 35 kV
[Symbol]	tradiční vedení
[Symbol]	tradiční vodovodní příkry
[Symbol]	vodní zdroj
[Symbol]	věškový vodjem
[Symbol]	trasa sdíleného telekomunikačního kabelu CETN
[Symbol]	trasa optického kabelu, Českých telekomunikací, GTS, UPS
[Symbol]	retrazní stanice Hodošovice
[Symbol]	základnová stanice mobilního operátora
[Symbol]	optická kabelová síť CETN
[Symbol]	radiovékové trasy

Limity využití území

[Symbol]	ochranné pásmo lesa
[Symbol]	ochranné pásmo komunikací I., II. a III. třídy
[Symbol]	ochranné pásmo VTL plynovodu
[Symbol]	ochranné pásmo VTL plynovodu
[Symbol]	kondor propojovací VTL plynovodu Olešná - Náchod - Pelehoř (P01 dle ZDR Pk)
[Symbol]	ochranné pásmo vnitřního vedení VN 35 kV
[Symbol]	ochranné pásmo vodního zdroje 1. se
[Symbol]	ochranné pásmo vodního zdroje 2a, 2b
[Symbol]	ochranné pásmo protizradní obrany (PVO) Nepolej (sv 103)
[Symbol]	ochranné pásmo telekomunikačního vedení MD (sv 62)
[Symbol]	ochranné pásmo hřbitova
[Symbol]	Přírodní rezervace Mazurovy chálvy, Buky u Vysokého Chvojna
[Symbol]	ochranné pásmo přírodní rezervace
[Symbol]	CHL Mazurovy chálvy, Buky u Vysokého Chvojna (NATURA 2000)
[Symbol]	Významný krajinný prvek Údolí v Podstání, Mladá v Býšti
[Symbol]	migrace významné území
[Symbol]	memoriál kulturní památka
[Symbol]	území a archeologický nálezy (JAN II.)
[Symbol]	pomník, pamětník apod.
[Symbol]	historický významné stavby
[Symbol]	významné sádkové dominanty
[Symbol]	rozhledna
[Symbol]	hrobky nezastavěných surfov
[Symbol]	surfov území pátosádkové
[Symbol]	starší ekologická zátěž
[Symbol]	hranice záhy havajního pákovačů
[Symbol]	hranice nezastavěného území (25 m od hranice lesa)
[Symbol]	hranice možného vstupu dřevitých staveb do 25 m ²

Vymezení ÚSES

[Symbol]	ochranné pásmo NSRK
[Symbol]	ÚSES - hranice bicocentru
[Symbol]	ÚSES - hranice bicocentru

Navrhované veřejné prostranství

[Symbol]	oproti ke zvláštní ochraně v území povodňová a jinými přírodními katastrofami
----------	---

Vybrané prvky fyzické geografie

[Symbol]	plochy lesů hospodářských
[Symbol]	plochy lesů zvláštního určení
[Symbol]	vodní plochy a tůň

Celá hehenné území leží v ochranném pásmu přírodního rástaru křehkár Pardubice v rekreační oblasti Pardubice a je územím s archeologickými nálezy.

ÚZEMNÍ PLÁN BÝŠŤ
ÚPLNÉ ZNĚNÍ ÚP PO VYDÁNÍ ZMĚNY č. 2

Obec BÝŠŤ

Atelier "AURUM" s.r.o. | OULUM | Grafická část odůvodnění ÚP

Mapa: 1:5000 | Datum: 11/2024 | Znak: 21/01