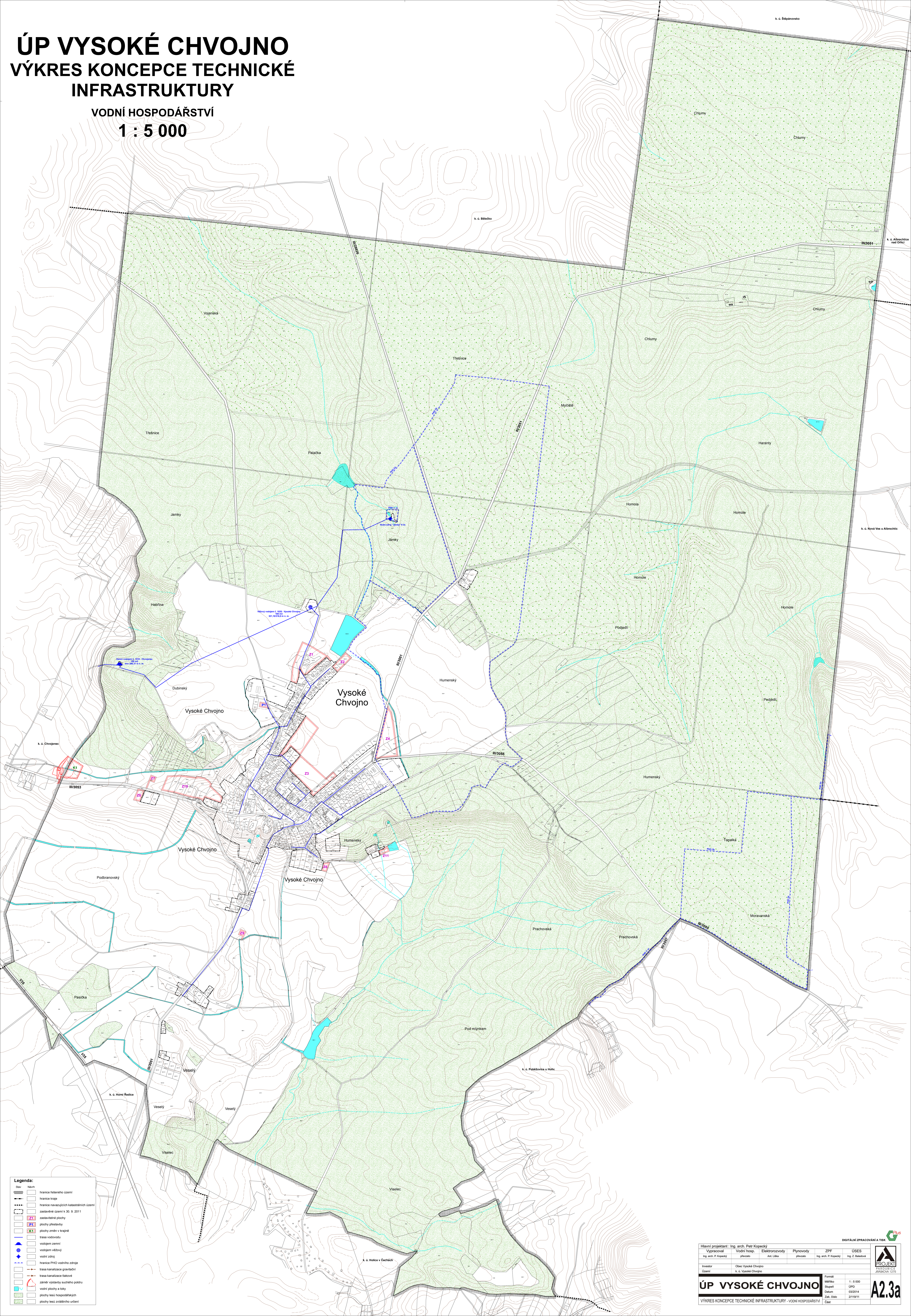


# ÚP VYSOKÉ CHVOJNO

## VÝKRES KONCEPCE TECHNICKÉ INFRASTRUKTURY

VODNÍ HOSPODÁŘSTVÍ  
1 : 5 000



- Legenda:**
- Stav:  nebud
  - hranice řešeného území
  - hranice kraje
  - hranice návazných katastrálních území
  - zastavěná území k 30.9.2011
  - zastavěná plochy
  - plochy přestavby
  - plochy změny v krajině
  - trasa vodovodu
  - vodjem zemi
  - vodjem vřzby
  - vodní zdroj ●
  - hranice PHO vodního zdroje
  - trasa kanalizace gravitační
  - trasa kanalizace tlakové
  - záměr výstavby suchého potru
  - vodní plochy a lomy
  - plochy lesní hospodářských
  - plochy lesní ovládnutí území

Hlavní projektant: Ing. arch. Petr Kopecký		DIGITÁLNÍ ZPRACOVÁNÍ A TISK	
Vypracoval: Ing. arch. P. Kopecký	Vodní hosp. převzat: Ant. Líka	Elektroinženýry převzat: Ing. arch. P. Kopecký	Projekt: Ing. Z. Balašová
Investor: Obec Vysoké Chvojno	Území: k. ú. Vysoké Chvojno	ZPF: Plynovody	ÚSES
Formát: A2.3a		Měřítko: 1 : 5 000	Stupeň: ÚPO
Datum: 03/2014		Zak. číslo: 2118/11	Case