



- LEGENDA :**
- Krajnice zpevněná živící, frézíngem, š = 50cm
 - Zvýšený krajník KS resp. silniční obruba
 - Vodorovné DZ - stříkané plast, š = 25cm
 - Světlé DZ s retroreflexní úpravou, základní velikost - plech
 - Silniční obruba - řešeno v rámci výstavby chodníku
 - Odvodňovací žlab š = 24cm - řešeno v rámci výstavby chodníku

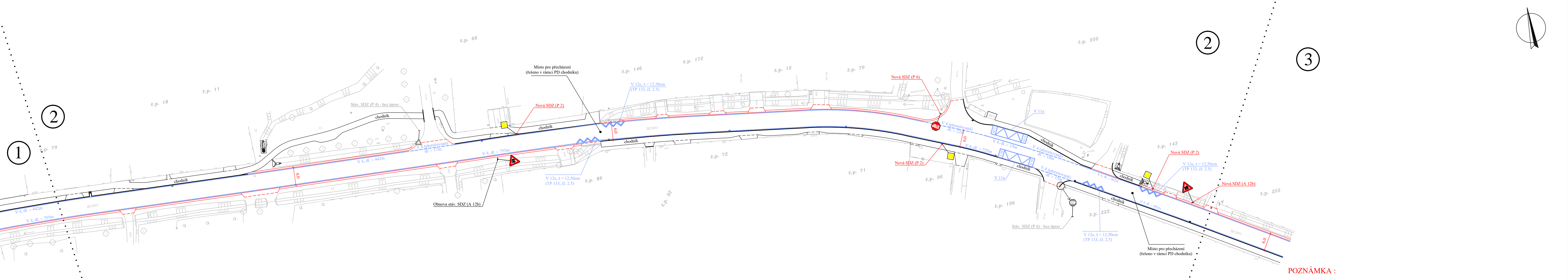
POZNÁMKA :

- 1) Stáv. světlé DZ bude vyměněno za nové - plechové v základní velikosti s reflexní úpravou.
- 2) Nové světlé DZ bude osazeno na samostatné sloupky - plechové v základní velikosti s reflexní úpravou.
- 3) Vodorovné DZ bude provedeno nástřikem - plast (š = 25cm).

JTSK

JIRÍ STRÁNSKÝ, projekt dopravních stavů			
533 52 Staré Hradiště 142, Pardubice			
VED. PROJEKTANT	O. STRÁNSKÝ, DS.		STUPĚŇ DOKUM.
KONTROLA	J. STRÁNSKÝ		DSP
INVESTOR	SÚS Pardubického kraje	KRAJ: PARDUBICKÝ	ČÍSLO ZAK. 302/22
Chvojčenec		POČET FORM.	5 A4
Rekonstrukce silnice III/3053		DATAUM	01. 2023
SO 101 - rekonstrukce silnice		MĚŘÍTKO	1:500
ČÍS. KOPÍE	ČÁST	ČÍS. PRÍL.	
	D.1.1.2	2a	

Situace dopravního značení - I. část



- LEGENDA :**
- Krajnice zpevněná živící, frézíngem, š = 50cm
 - Zvýšený krajník KS resp. silniční obruba
 - Vodorovné DZ - stříkané plast, š = 25cm
 - Světlé DZ s retroreflexní úpravou, základní velikost - plech
 - Silniční obruba - řešeno v rámci výstavby chodníku

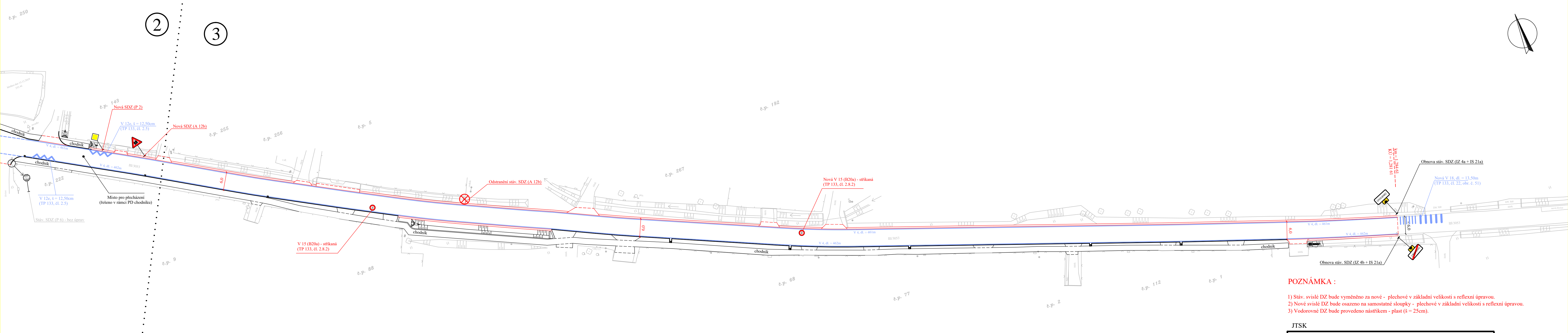
POZNÁMKA :

- 1) Stáv. světlé DZ bude vyměněno za nové - plechové v základní velikosti s reflexní úpravou.
- 2) Nové světlé DZ bude osazeno na samostatné sloupky - plechové v základní velikosti s reflexní úpravou.
- 3) Vodorovné DZ bude provedeno nástřikem - plast (š = 25cm).

JTSK

JIRÍ STRÁNSKÝ, projekt dopravních stavů			
533 52 Staré Hradiště 142, Pardubice			
VED. PROJEKTANT	O. STRÁNSKÝ, DS.		STUPĚŇ DOKUM.
KONTROLA	J. STRÁNSKÝ		DSP
INVESTOR	SÚS Pardubického kraje	KRAJ: PARDUBICKÝ	ČÍSLO ZAK. 302/22
Chvojčenec		POČET FORM.	5 A4
Rekonstrukce silnice III/3053		DATAUM	01. 2023
SO 101 - rekonstrukce silnice		MĚŘÍTKO	1:500
ČÍS. KOPÍE	ČÁST	ČÍS. PRÍL.	
	D.1.1.2	2b	

Situace dopravního značení - II. část



- LEGENDA :**
- Krajnice zpevněná živící, frézíngem, š = 50cm
 - Vodorovné DZ - stříkané plast, š = 25cm
 - Světlé DZ s retroreflexní úpravou, základní velikost - plech
 - Silniční obruba - řešeno v rámci výstavby chodníku

POZNÁMKA :

- 1) Stáv. světlé DZ bude vyměněno za nové - plechové v základní velikosti s reflexní úpravou.
- 2) Nové světlé DZ bude osazeno na samostatné sloupky - plechové v základní velikosti s reflexní úpravou.
- 3) Vodorovné DZ bude provedeno nástřikem - plast (š = 25cm).

JTSK

JIRÍ STRÁNSKÝ, projekt dopravních stavů			
533 52 Staré Hradiště 142, Pardubice			
VED. PROJEKTANT	O. STRÁNSKÝ, DS.		STUPĚŇ DOKUM.
KONTROLA	J. STRÁNSKÝ		DSP
INVESTOR	SÚS Pardubického kraje	KRAJ: PARDUBICKÝ	ČÍSLO ZAK. 302/22
Chvojčenec		POČET FORM.	5 A4
Rekonstrukce silnice III/3053		DATAUM	01. 2023
SO 101 - rekonstrukce silnice		MĚŘÍTKO	1:500
ČÍS. KOPÍE	ČÁST	ČÍS. PRÍL.	
	D.1.1.2	2c	

Situace dopravního značení - III. část