

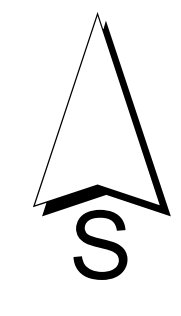
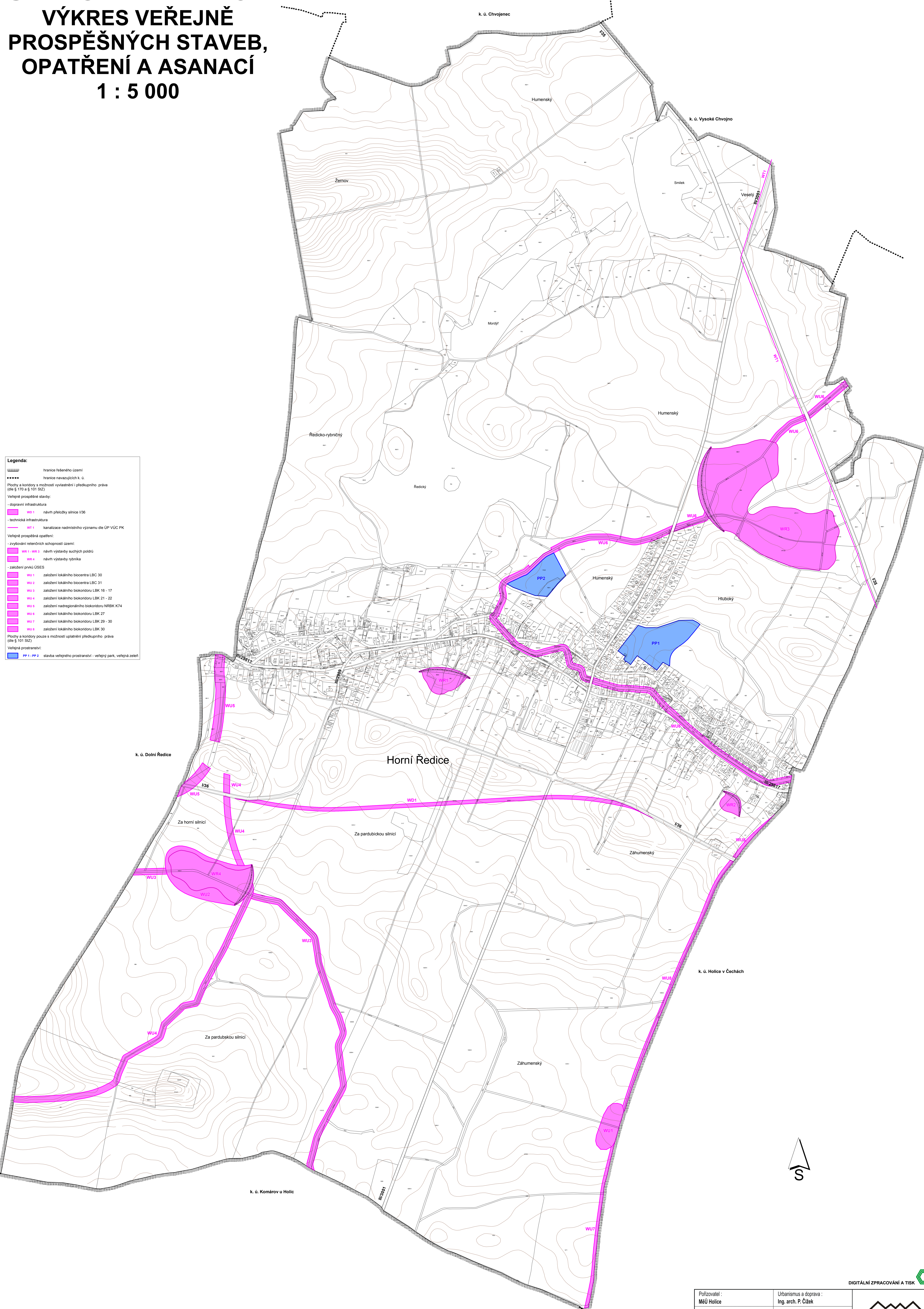
ÚP HORNÍ ŘEDICE

VÝKRES VEŘEJNĚ PROSPĚŠNÝCH STAVEB, OPATŘENÍ A ASANACÍ


1 : 5 000

Legenda:

- hranice řešeného území
- hranice navazujících k. ú.
- Plochy a koridory s možností vyvlastnění i předkupního práva (dle § 170 a § 171 SZ)
- Veřejně prospěšné stavby:
 - dopravní infrastruktura
 - technická infrastruktura
- Veřejně prospěšná opatření:
 - zvýšení retenčních schopností území:
 - WR1 - WR3 návliv výstavby suchých polí
 - WR4 návliv výstavby rybníka
 - zařízení pVKU USES:
 - WU1 zařízení lokálního biocentra LBC 30
 - WU2 zařízení lokálního biocentra LBC 31
 - WU3 zařízení lokálního biocentra LBC 16 - 17
 - WU4 zařízení lokálního biocentra LBC 21 - 22
 - WU5 zařízení nadregionálního biocentra NRBK K74
 - WU6 zařízení lokálního biocentra LBC 27
 - WU7 zařízení lokálního biocentra LBC 29 - 30
 - WU8 zařízení lokálního biocentra LBC 30
- Plochy a koridory pouze s možností uplatnění předkupního práva (dle § 171 SZ)
- Veřejná prostranství:
 - PP1 - PP2 stavba veřejného prostranství - veřejný park, veřejná zeleň



DIGITÁLNÍ ZPRACOVÁNÍ A TISK

Pořizovatel: MěÚ Holice	Urbanismus a doprava: Ing. arch. P. Čížek	
Objednatel: Obec Horní Ředice	Vodohospodář: P. Richter	
Zemědělský půdní fond: Ing. E. Šimůnkova	Elektro: J. Pištor	

ÚP HORNÍ ŘEDICE		Datum: XI. 2007	B.3
VÝKRES VEŘEJNĚ PROSPĚŠNÝCH STAVEB, OPATŘENÍ A ASANACÍ		Měřítko: 1 : 5000	