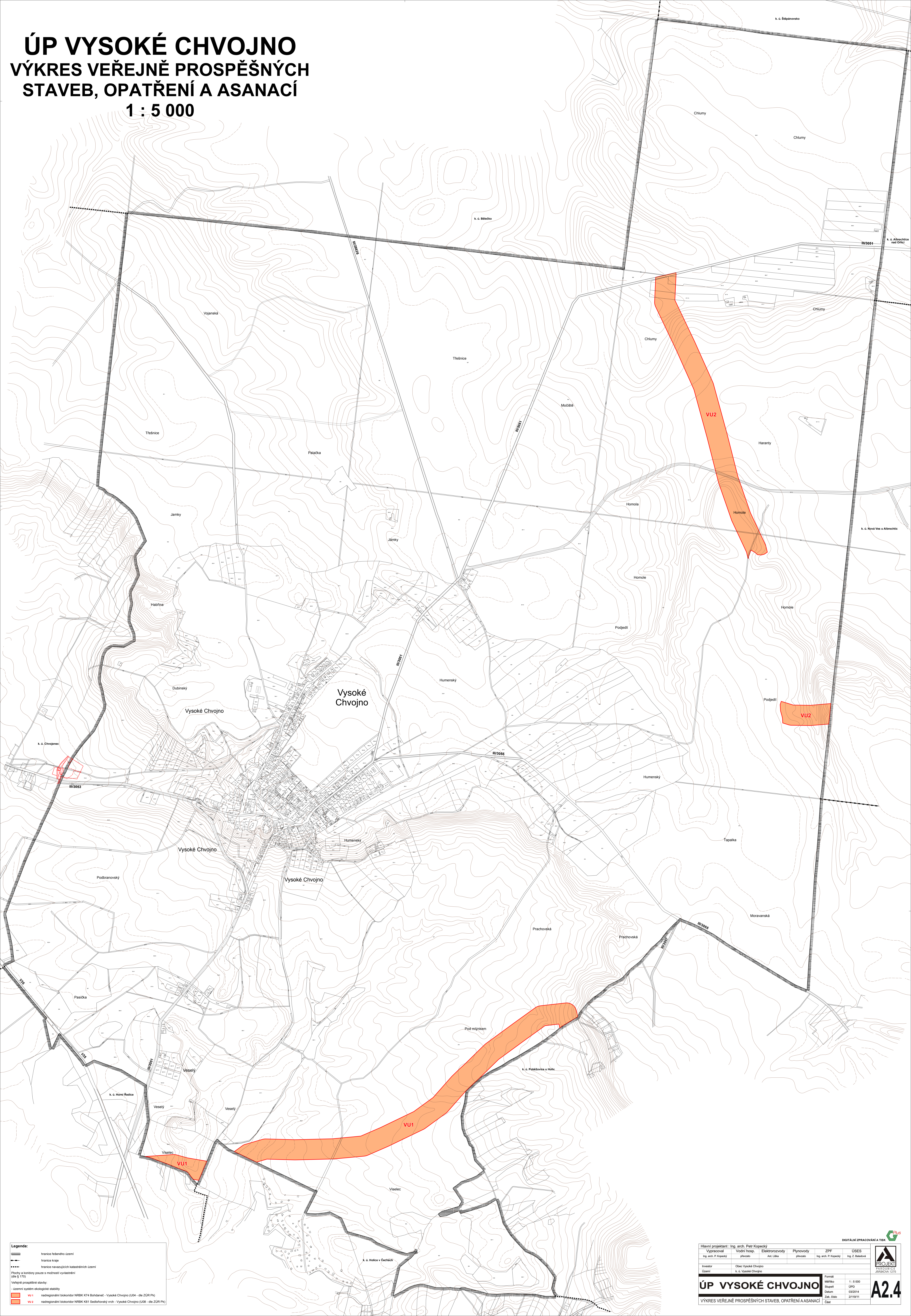


ÚP VYSOKÉ CHVOJNO

VÝKRES VEŘEJNĚ PROSPĚŠNÝCH STAVEB, OPATŘENÍ A ASANACÍ

1 : 5 000



Legenda:

- hranice řešeného území
- hranice katastrálních území
- hranice navrhovaných katastrálních území
- Plochy a kontury pozemků s možností vyvlastnění (dle § 170)
- veřejně prospěšné stavby:
 - územní systém ekologické stability
 - v01 nadregionální bodkonc NRBK K14 Bohdaneč - Vysoké Chvojno (Ú04 - dle ZÚR PH)
 - v02 nadregionální bodkonc NRBK K81 Sedloňovský vrch - Vysoké Chvojno (Ú08 - dle ZÚR PH)

DIGITÁLNÍ ZPRACOVÁNÍ A TISK

Hlavní projektant: Ing. arch. Petr Kopecký	Vypracoval: Vodní hosp. Elektrovezody	Plynovody	ZPF	ÚSES
Ing. arch. P. Kopecký	řezavce	Ant. Líška	řezavce	Ing. arch. P. Kopecký
Investor	Obec Vysoké Chvojno			
Území	k. ú. Vysoké Chvojno			

ÚP VYSOKÉ CHVOJNO		Formát	1 : 5 000
VÝKRES VEŘEJNĚ PROSPĚŠNÝCH STAVEB, OPATŘENÍ A ASANACÍ		Stupeň	ÚP
		Datum	03/2014
		Zak. číslo	2118/11
		Case	

A2.4