



KONTEJNEROVÁ STÁNÍ - TYPOLOGIE UMÍSTOVÁNÍ

Tento dokument navazuje na koncepci zónování mobiliáře ve městě Holicích.

Kontejnerová stání jsou v rámci každého města výrazným prvkem, který dotváří celkový dojem z veřejného prostoru a ovlivňují kvalitu jeho užívání. Důležitými aspekty kontejnerového stání, vyjma estetické a řemeslné kvality zpracování, jsou vhodnost jejich umístění ve vazbě na typ veřejného prostoru, pohodlnost užívání kapotáže kontejnerového stání, přehlednost a odolnost. Kontejnerová stání do prostoru vstupují nejen svou vizuální stránkou, ale často ovlivňují i další smysly obyvatel města.

Typologie umístování kontejnerových stání je zpracována z důvodu nevyhovující a nekoncepční typologie doposud používaných konstrukcí a kapotází kontejnerových stání v rámci celého města. Dokument doplňuje již v minulosti zpracovávané náměty na novou typologii a dává je do kontextu s koncepcí mobiliáře.

Obdobně jako v koncepci umístování mobiliáře jsou kontejnerová stání diferencována a rozvržena do zón dle celkového charakteru veřejných prostorů a částí města. Ve specifických případech, definovaných v tomto dokumentu, je před realizací kontejnerového stání **nutné prověřeni vhodnosti stávajícího používaného místa nebo vhodnosti nově zřizovaného místa** společně s prověřeni kapacit. Je důležité klást si otázky typu: Je stávající místo správné? Existuje v lokalitě vhodnější způsob umístění z provozní i estetické stránky? Není stávající kapacita zbytečně velká?

Koncepce umístování kontejnerových stání je určena zejména pracovníkům městského úřadu a pracovníkům Technických služeb města Holic jako podklad při rozhodování o opravách, náhradách a doplnění kontejnerových stání nebo při opravách, nebo úpravách souvisejících prostranství.

Nároky kladené na prostor pro umístění odpadového hospodářství mohou být protichůdné. Na jedné straně je vhodné stání umístit do nepříliš exponovaných částí veřejného prostoru a potlačit jejich vizuální působení v daném prostoru. Na straně druhé musí být stání pro odpad dostatečně viditelné tak, aby obyvatelé měli pohodlný přehled o sběrných nádobách.

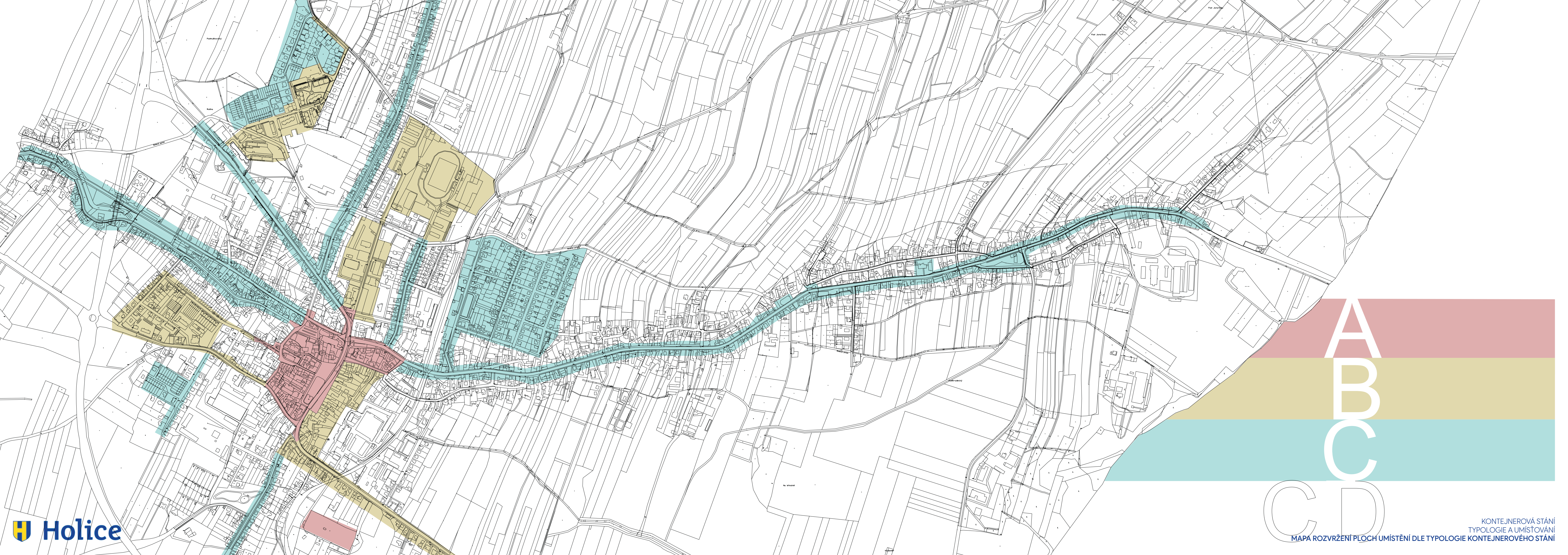
Pro kontejnerová stání v Holicích je vybrán materiál, který díky zvolené perforaci a barevnosti přirozeným způsobem splyne s okolním prostorem. Přesto zůstane dostatečně čitelným a viditelným. Pro pohodlný přehled o rozsahu sběrných nádob v kontejnerovém stání bude kapotáž opatřena drobnými barevnými štitky s barevností odpovídající druhu odpadu zde umístěným sběrným nádobám.

OBSAH

VYTYČENÍ PLOCH PRO SOUHLAS MĚSTSKÉHO ARCHITEKTA S UMÍSTĚNÍM KONTEJNEROVÉHO STÁNÍ
MAPA ROZVRŽENÍ PLOCH UMÍSTĚNÍ DLE TYPOLOGIE KONTEJNEROVÉHO STÁNÍ
TIPOLOGIE KONTEJNEROVÉHO STÁNÍ TYP A
TIPOLOGIE KONTEJNEROVÉHO STÁNÍ TYP B
TIPOLOGIE KONTEJNEROVÉHO STÁNÍ TYP C
TIPOLOGIE KONTEJNEROVÉHO STÁNÍ TYP D



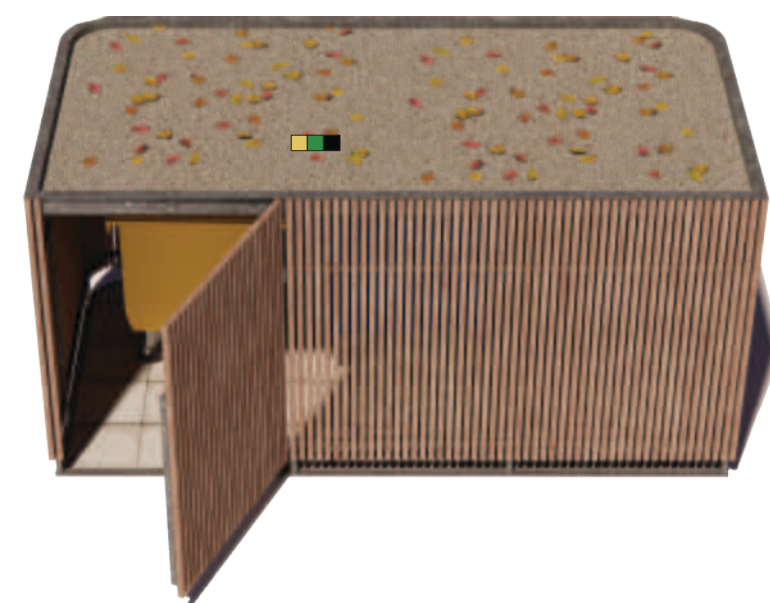
Městský veřejný prostor, kde je před umístěním nového nebo obnovením stávajícího kontejnerového stání nutné prověření vhodné polohy nového/stávajícího umístění (jsou stávající místo, velikost, orientace stání správné?) a prověření aktuální kapacity (není stávající kapacita zbytečná? Je dostatečující?).



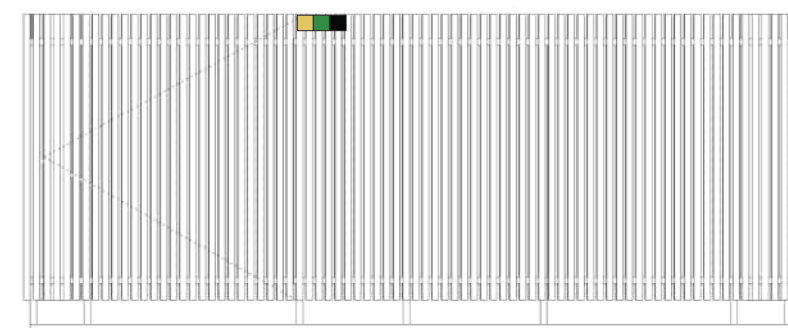
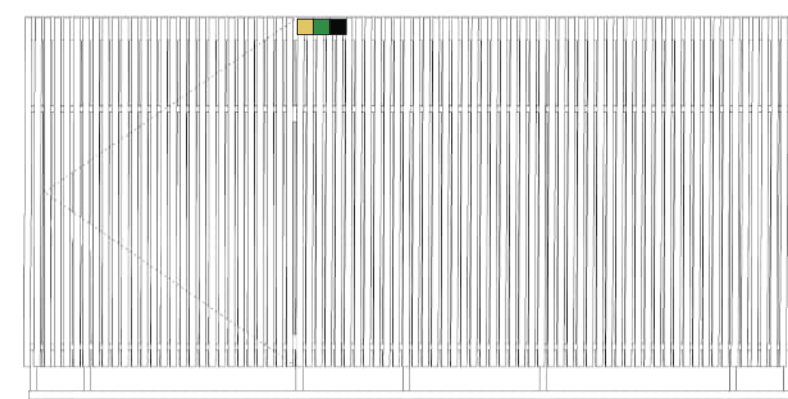
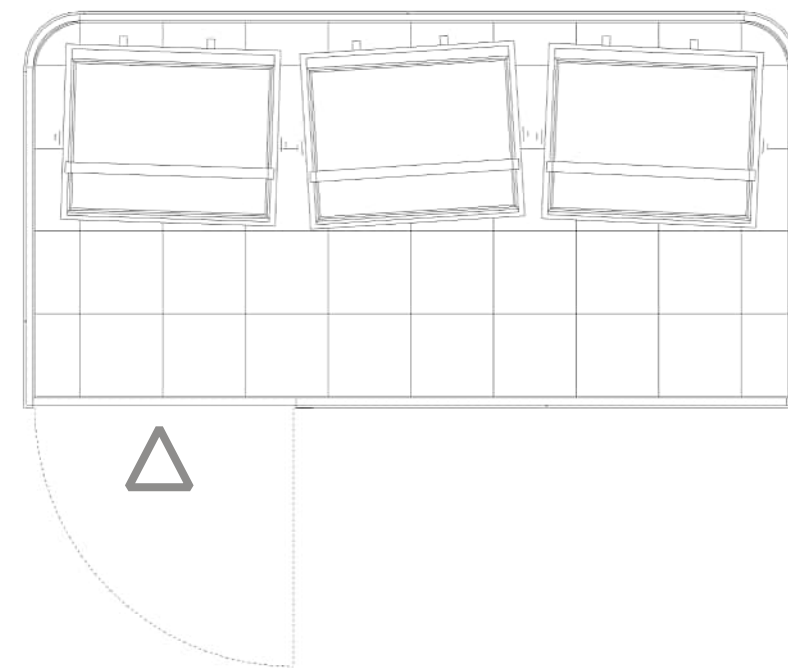
TYP A
DŘEVĚNÉ OBLOŽENÍ, ZASTŘEŠENÍ / BEZ ZASTŘEŠENÍ
VARIANTA A

VARIANTA A ZASTŘEŠENÁ JE UVAŽOVÁNA V POHLEDOVĚ EXPONOVANÝCH MÍSTĚCH.
 PRO SOUČASNÝ STAV (2/4 2024) SE JEDNÁ O LOKALITY:
 "U KAPLICKY", "U BRATŘÍ ČAPKŮ ("U BYTOVÉHO DOMU)", " ZA MĚSTSKÝM ÚŘADEM"

VARIANTA A
 UMÍSTĚNÍ PRO SOUČASNÝ STAV (2/4 2024) V LOKALITÁCH: "SMETANOVA"



ŠÍŘKA
 DLE CELKOVÉHO POČTU A VELIKOSTI UMÍSTOVANÝCH ODPADNÍCH NÁDOB
 MODULOVANO PO 1m
 CELKOVÁ VNITŘNÍ ŠÍŘKA *m + 0,5m



HLOUBKA
 DLE CELKOVÉHO POČTU A VELIKOSTI
 UMÍSTOVANÝCH ODPADNÍCH NÁDOB
 MODULOVANO PO 1m
 CELKOVÁ VNITŘNÍ ŠÍŘKA *m + 0,25m

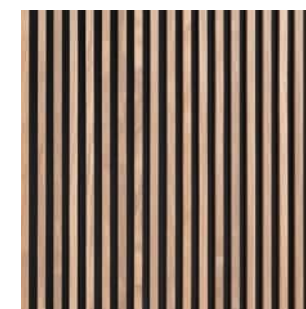
VÝŠKA
 SVĚTLÁ VÝŠKA 2160mm
 CELKOVÁ VÝŠKA 2300mm
 ODSAZENÍ SOKLU 160mm

VÝŠKA
 CELKOVÁ VÝŠKA 1750mm
 ODSAZENÍ SOKLU 160mm

MATERIÁLOVÁ A TECHNICKÁ KONCEPCE



BETONOVÁ DLAŽBA 500x500mm
 PŘÍRODNÍ ODSTÍN

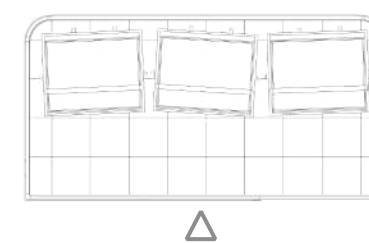
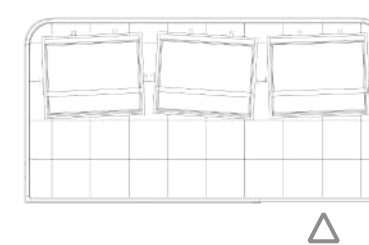


DŘEVĚNÉ OBLOŽENÍ



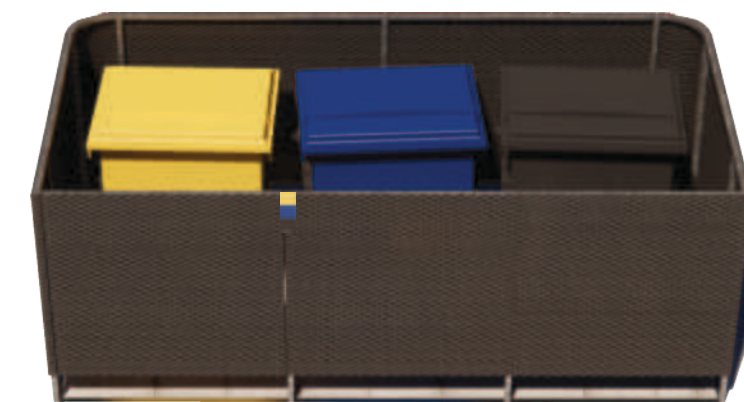
ŽÁROVĚ ZINKOVANÝ
 KOVOVÝ RÁM

VARIANTNÍ USPOŘÁDÁNÍ VSTUPU

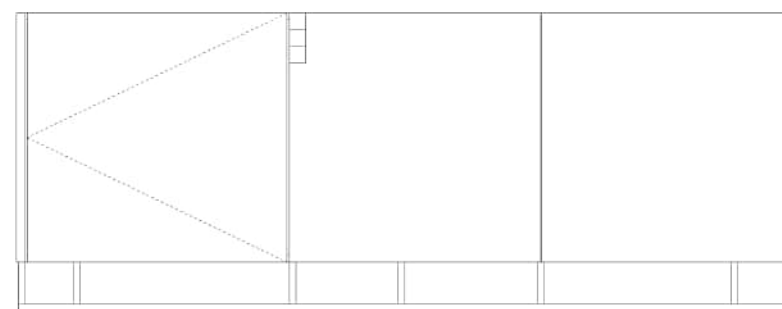
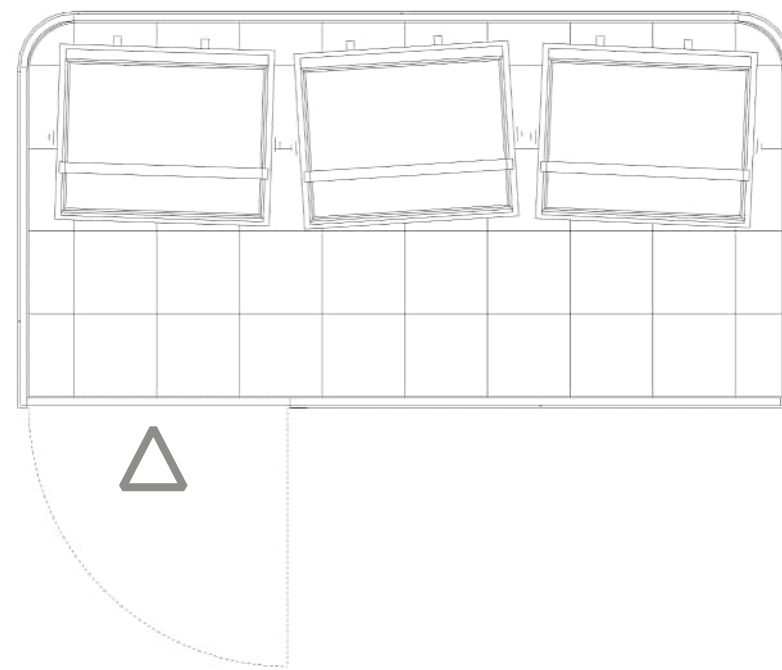


TYP A
TAHOKOV LAKOVANÝ, ZASTŘEŠENÍ / BEZ ZASTŘEŠENÍ
VARIANTA B

VARIANTA AB
UMÍSTĚNÍ PRO SOUČASNÝ STAV (2/4 2024) V LOKALITÁCH: "PALACKÉHO," , "NÁDRAŽNÍ"



ŠÍŘKA
DLE CELKOVÉHO POČTU A VELIKOSTI UMÍSTOVANÝCH ODPADNÍCH NÁDOB
ODSTUPNOVANO PO 1m
CELKOVÁ VNITŘNÍ ŠÍŘKA *m + 0,5m



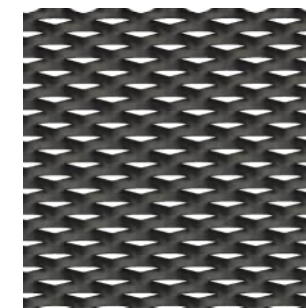
HLOUBKA
DLE CELKOVÉHO POČTU A VELIKOSTI
UMÍSTOVANÝCH ODPADNÍCH NÁDOB
ODSTUPNOVANO PO 1m
CELKOVÁ VNITŘNÍ ŠÍŘKA *m + 0,25m

VÝŠKA
CELKOVÁ VÝŠKA 1750mm
ODSAZENÍ SOKLU 150mm

MATERIÁLOVÁ A TECHNICKÁ KONCEPCE



BETONOVÁ DLAŽBA 500x500mm
PŘÍRODNÍ ODSTĚN

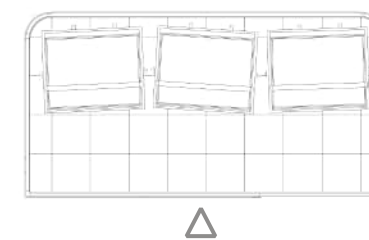
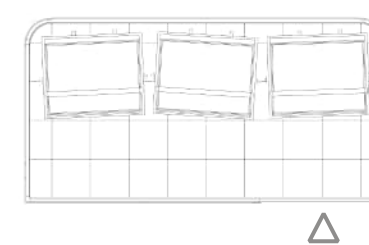


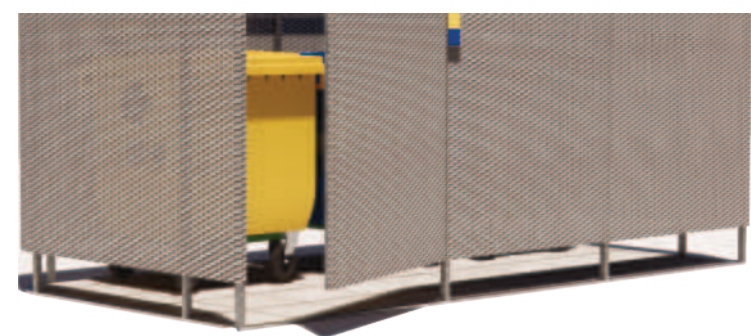
TAHOKOV LAKOVANÝ RAL 7016



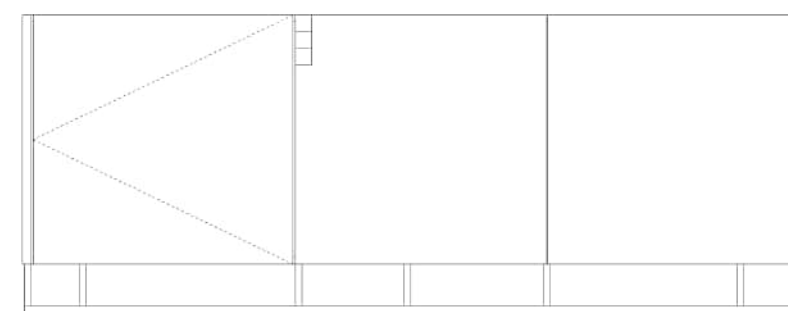
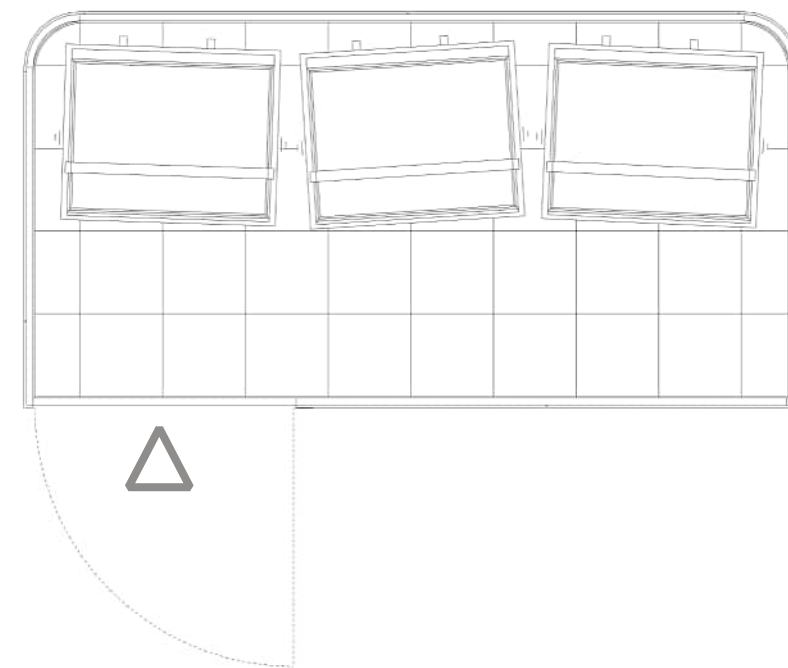
ŽÁROVĚ ZINKOVANÝ
KOVOVÝ RÁM

VARIANTNÍ USPOŘÁDÁNÍ VSTUPU





ŠÍŘKA
DLE CELKOVÉHO POČTU A VELIKOSTI UMÍSTOVANÝCH ODPADNÍCH NÁDOB
ODSTUPNOVÁNO PO 1m
CELKOVÁ VNITŘNÍ ŠÍŘKA *m + 0,5m



OTEVÍRÁVÁ ČÁST BUDE OPATŘENA SAMOZAVÍRACÍM MECHANISMEM

HLOUBKA
DLE CELKOVÉHO POČTU A VELIKOSTI
UMÍSTOVANÝCH ODPADNÍCH NÁDOB
ODSTUPNOVÁNO PO 1m
CELKOVÁ VNITŘNÍ ŠÍŘKA *m + 0,25m

VÝŠKA
CELKOVÁ VÝŠKA 1750mm
ODSAZENÍ SOKLU 150mm

MATERIÁLOVÁ A TECHNICKÁ KONCEPCE



BETONOVÁ DLAŽBA 500x500mm
PŘÍRODNÍ ODSTÍN

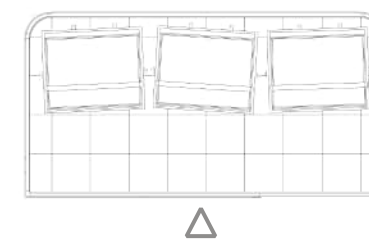
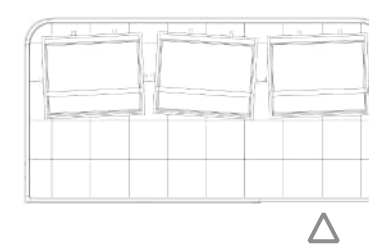


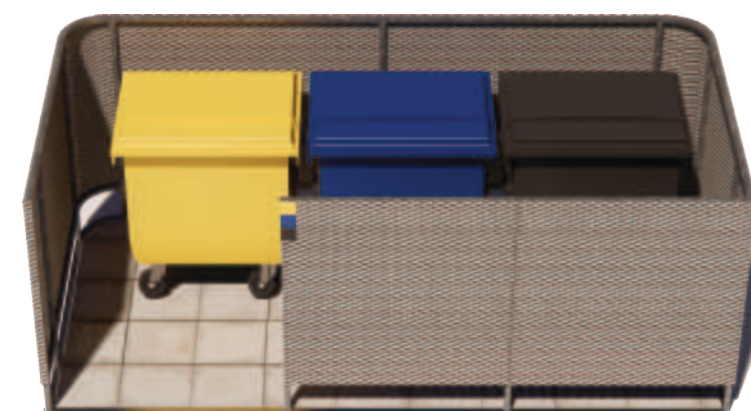
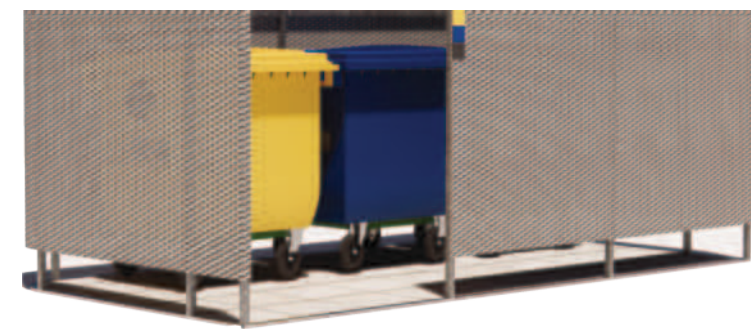
TAHOKOV ŽÁROVĚ ZINCOVANÝ



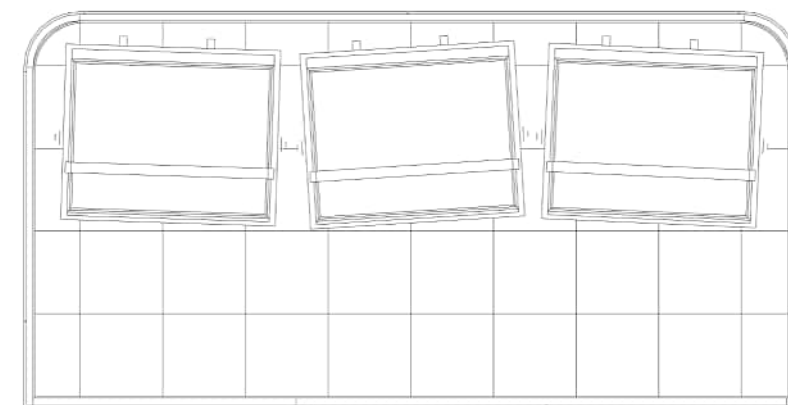
ŽÁROVĚ ZINCOVANÝ
KOVOVÝ RÁM

VARIANTNÍ USPOŘÁDÁNÍ VSTUPU





ŠÍŘKA
DLE CELKOVÉHO POČTU A VELIKOSTI UMÍSTOVANÝCH ODPADNÍCH NÁDOB
ODSTUPNOVÁNO PO 1m
CELKOVÁ VNITŘNÍ ŠÍŘKA *m + 0,5m



HĚUBKA
DLE CELKOVÉHO POČTU A VELIKOSTI
UMÍSTOVANÝCH ODPADNÍCH NÁDOB
ODSTUPNOVÁNO PO 1m
CELKOVÁ VNITŘNÍ ŠÍŘKA *m + 0,25m

VÝŠKA
CELKOVÁ VÝŠKA 1750mm
ODSAZENÍ SOKLU 150mm

MATERIÁLOVÁ A TECHNICKÁ KONCEPCE



BETONOVÁ DLAŽBA 500x500mm
PŘÍRODNÍ ODSTÍN

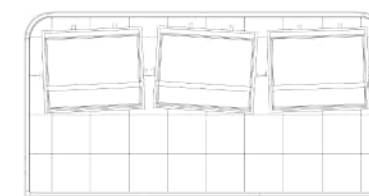
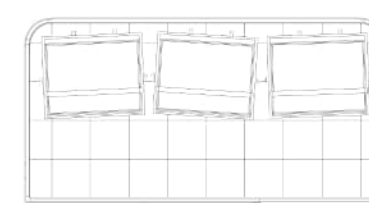


TAHOKOV ŽÁROVÉ ZINKOVANÝ



ŽÁROVÉ ZINKOVANÝ
KOVOVÝ RÁM

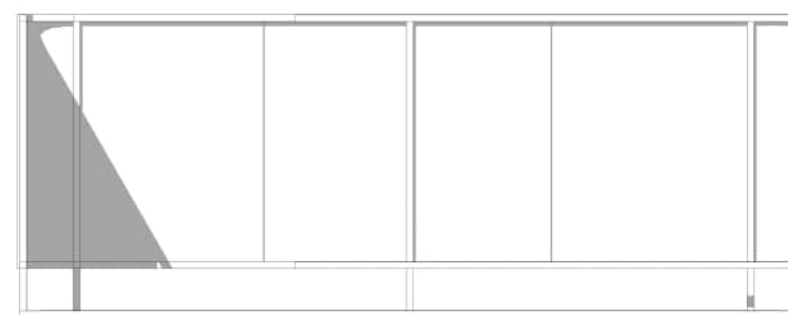
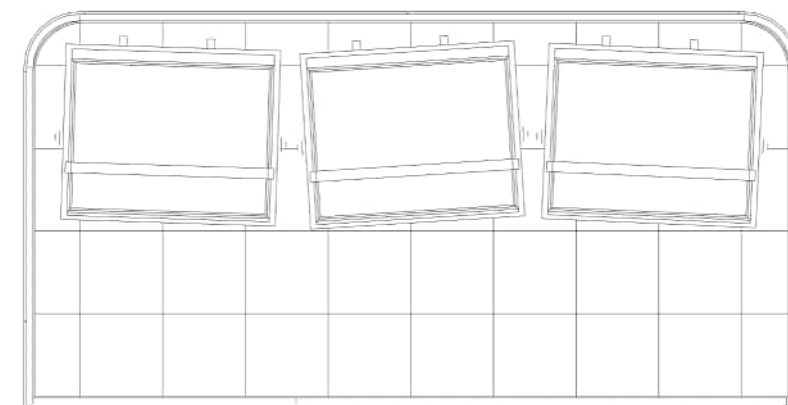
VARIANTNÍ USPOŘÁDÁNÍ VSTUPU



TYP D
KAPOTÁŽ TAHOKOV, OTEVŘENÉ, POROST POPÍNAVOU
ZELENÍ



ŠÍŘKA
DLE CELKOVÉHO POČTU A VELIKOSTI UMÍSTOVANÝCH ODPADNÍCH NÁDOB
ODSTUPNOVÁNO PO 1m
CELKOVÁ VNITŘNÍ ŠÍŘKA *m + 0,5m



HĚUBKA
DLE CELKOVÉHO POČTU A VELIKOSTI
UMÍSTOVANÝCH ODPADNÍCH NÁDOB
ODSTUPNOVÁNO PO 1m
CELKOVÁ VNITŘNÍ ŠÍŘKA *m + 0,25m

VÝŠKA
CELKOVÁ VÝŠKA 1750mm
ODSAZENÍ SOKLU 150mm



BETONOVÁ DLAŽBA 500x500mm
PŘÍRODNÍ ODSTĚN



TAHOKOV ŽÁROVĚ ZINKOVANÝ



ŽÁROVĚ ZINKOVANÝ
KOVOVÝ RÁM



