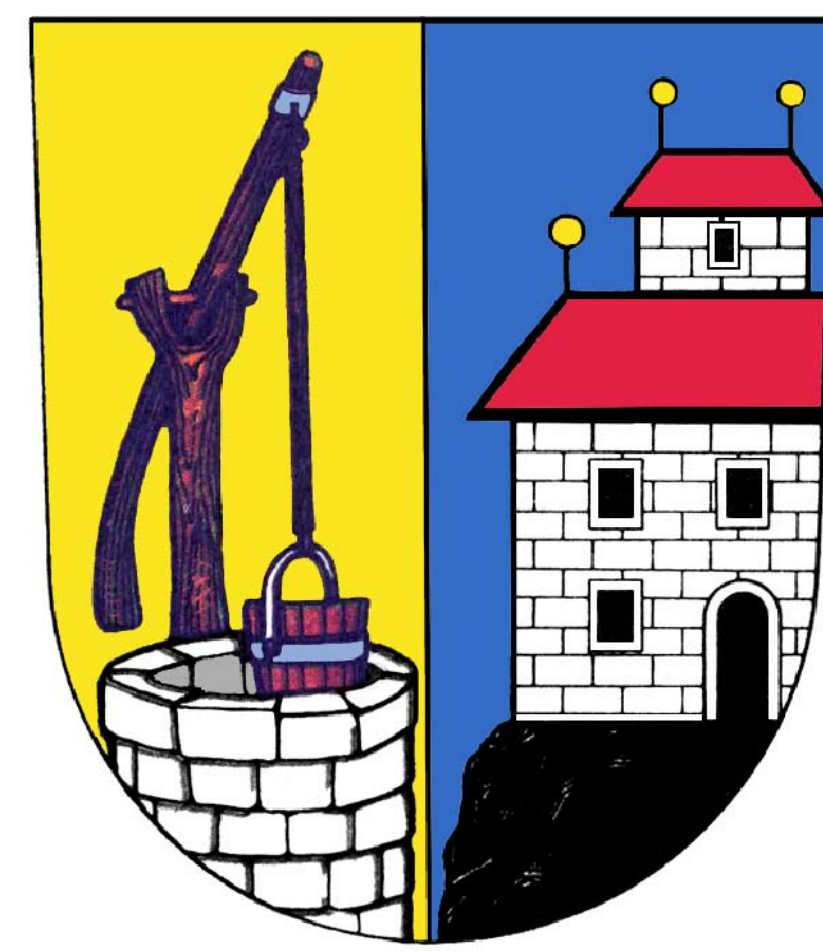
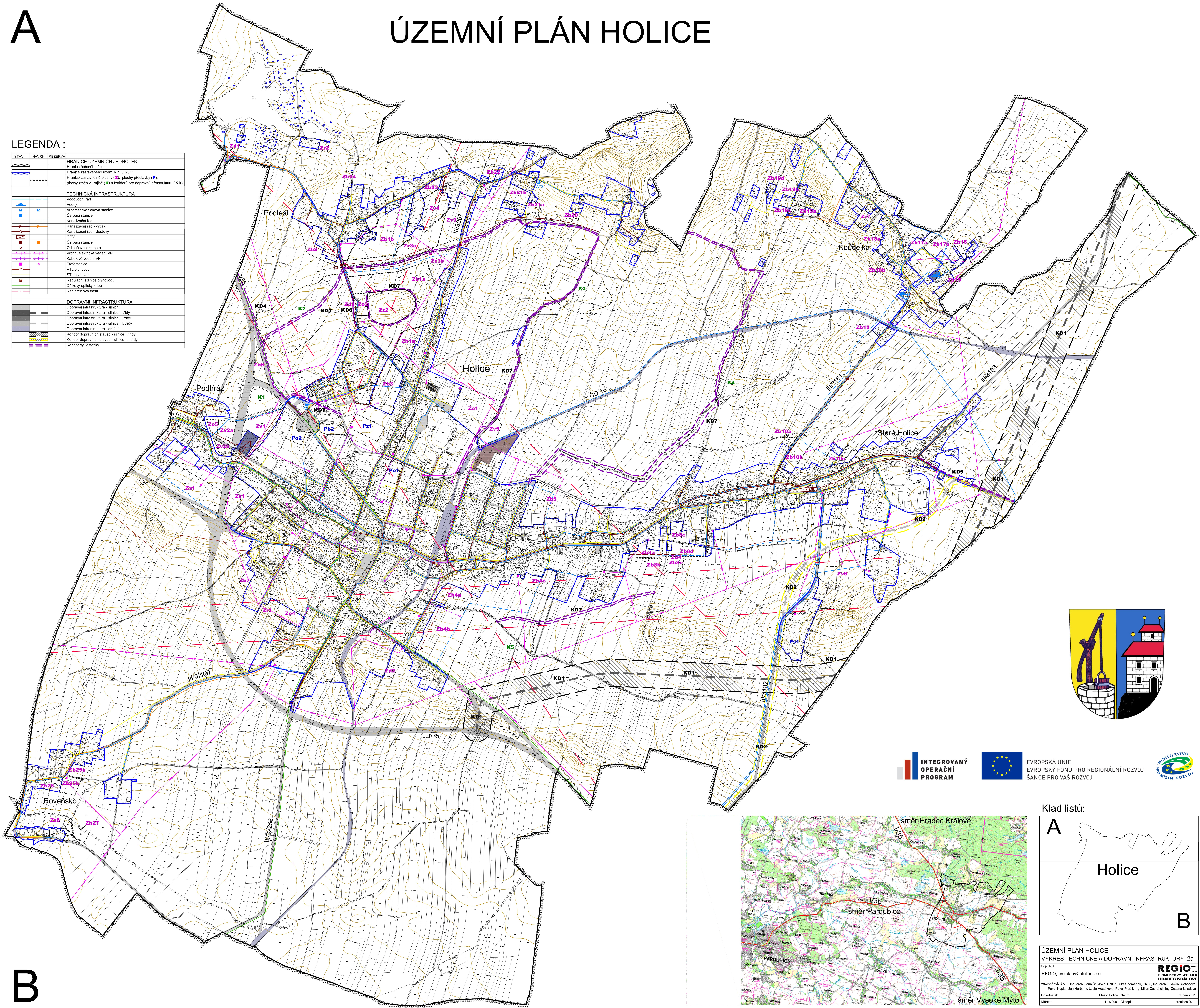


A

ÚZEMNÍ PLÁN HOLICE

LEGENDA :

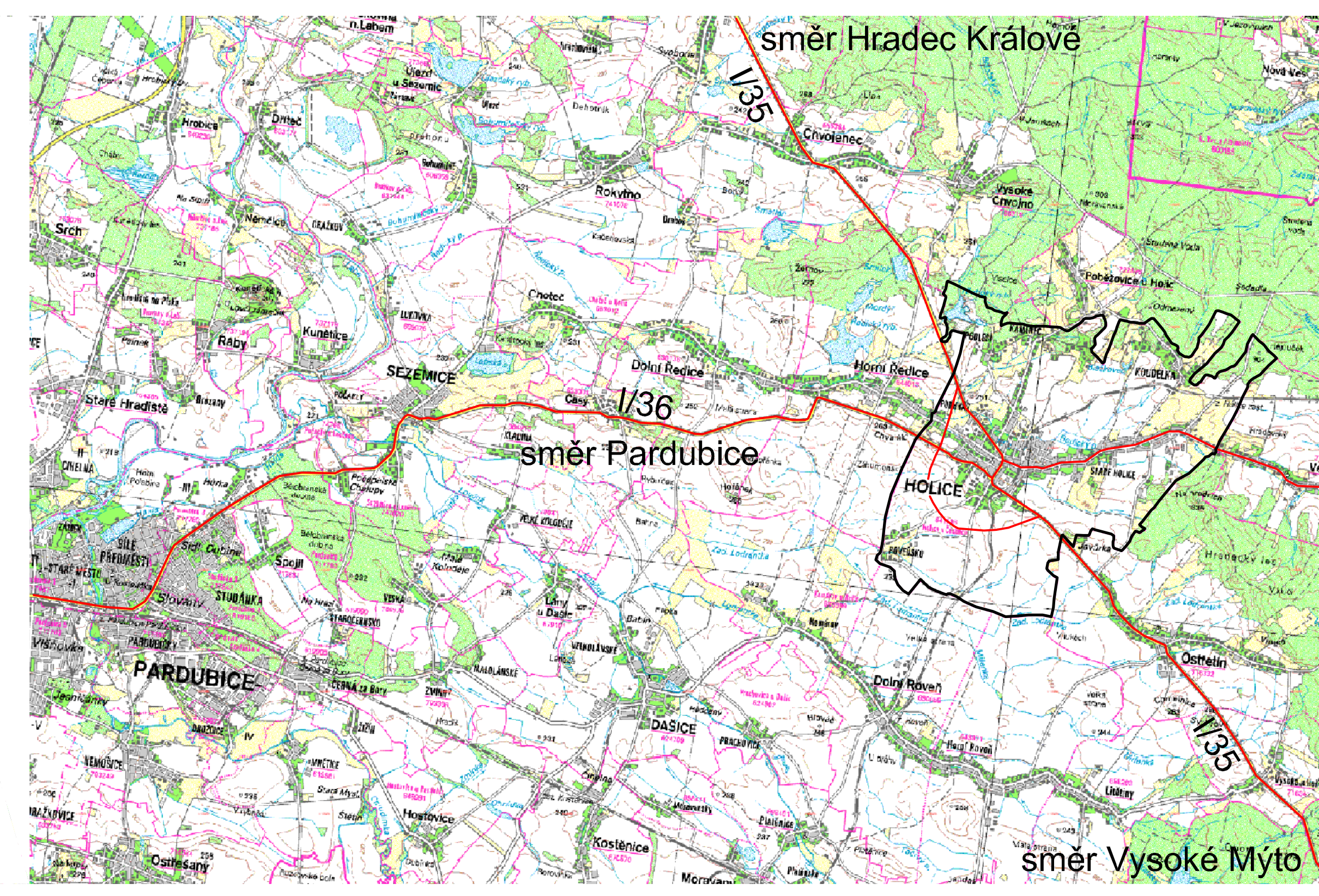
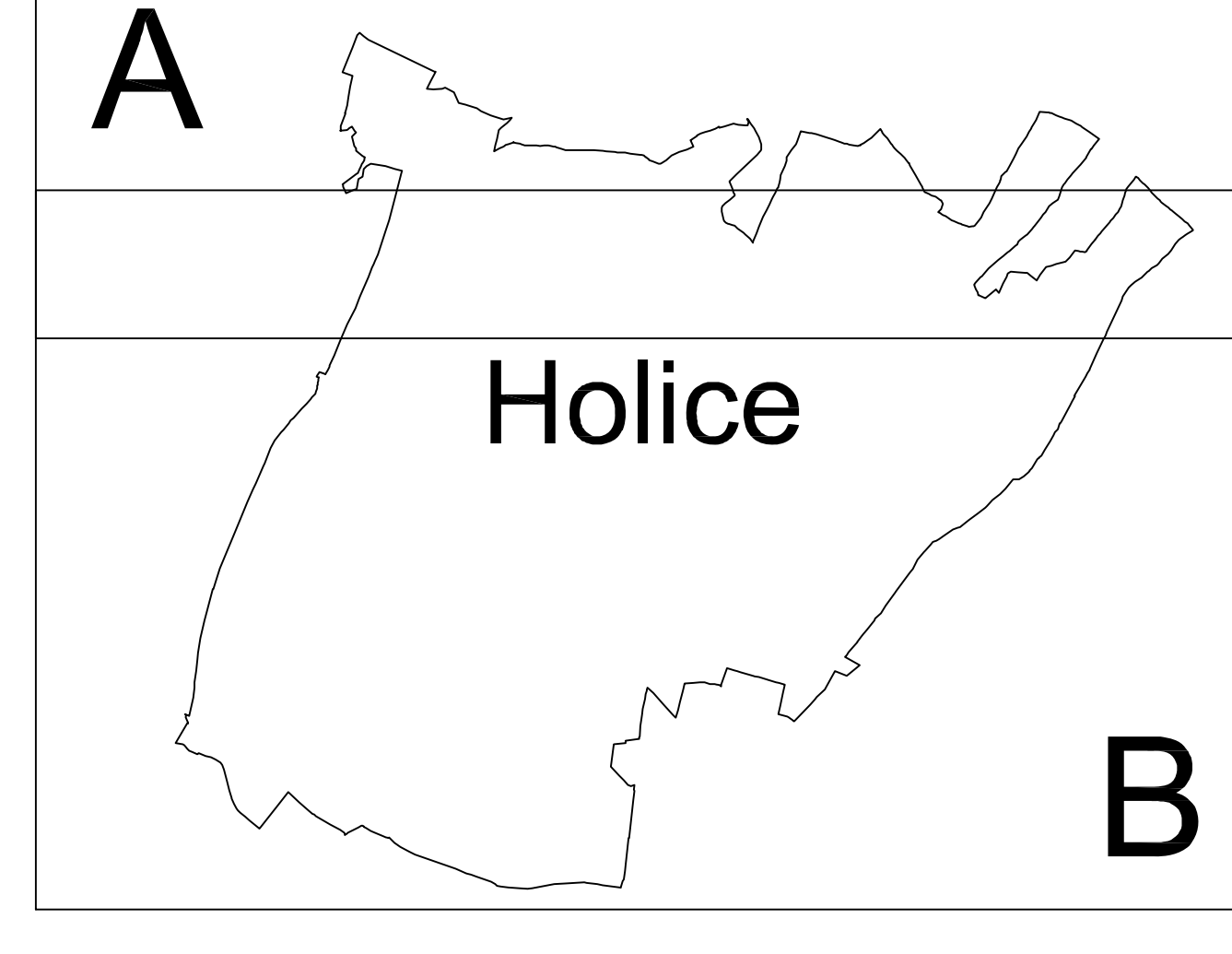
STAV	NAVŘH	REZERVA
HRANICE ÚZEMNÍCH JEDNOTEK		
Hranice řešeného území		
Hranice zastavěného území k 7. 3. 2011		
Hranice zastavěných ploch (Z), plochy přestavby (P), plochy změn v krajíně (K) a koridory pro dopravní infrastrukturu (KD)		
TECHNICKÁ INFRASTRUKTURA		
Vodovodní řád		
Vodájem		
Automatická tlaková stanice		
Čerpadací stanice		
Kanalizační řád		
Kanalizační řád - výtlak		
Kanalizační řád - dešťový		
ČOV		
Čerpadací stanice		
Ošleňovací komora		
Vnější elektrické vedení VN		
Kabelové vedení VN		
Traťová stanice		
VTL plynovod		
STL plynovod		
Regulační stanice plynovodu		
Dálkový optický kabel		
Radionaleťová trasa		
DOPRAVNÍ INFRASTRUKTURA		
Dopravní infrastruktura - silniční		
Dopravní infrastruktura - silniční I. třídy		
Dopravní infrastruktura - silniční II. třídy		
Dopravní infrastruktura - silniční III. třídy		
Dopravní infrastruktura - drážní		
Koridor dopravních staveb - silniční I. třídy		
Koridor dopravních staveb - silniční III. třídy		
Koridor cyklostezky		



EVROPSKÁ UNIE
EVROPSKÝ FOND PRO REGIONÁLNÍ ROZVOJ
ŠANCE PRO VÁŠ ROZVOJ



Klad listů:



B

ÚZEMNÍ PLÁN HOLICE
VÝKRES TECHNICKÉ A DOPRAVNÍ INFRASTRUKTURY 2a
Projektant:
REGIO, projektový ateliér s.r.o.
Autorský název: Ing. arch. Jana Ševčíková, RNDr. Lukáš Zemánek, Ph.D., Ing. arch. Ludmila Svobodová, PaedDr. Karel Kříž, Ing. Miroslav Hájek, PaedDr. Ing. Milan Zveránek, Ing. Zuzana Šaláková
Objednatel: Město Holice | Návrh: duben 2011
Měřítko: 1:5000 | Číslo: prosinec 2011

