



**GENEREL ÚPRAV KD V HOLICÍCH**  
konceptní návrh

Zadavatel: KD Holice  
Eva Hlaváčková  
Holubova 768, 534 01 Holice

Investor: Město Holice  
Holubova 1, 534 01 Holice

Autor: Ing. arch. Pavel Hrdý  
Havlíčková 1035, 530 02 Pardubice

Prosinec 2019

**HRDÝ  
ARCH  
ITEKT**

## OBSAH DOKUMENTACE

00 SITUACE

A STÁVAJÍCÍ STAV

01 PŮDORYS 1PP (ČÁST UVAŽOVANÁ K ÚPRAVÁM)

02 PŮDORYS 1NP

03 PŮDORYS 2NP

B KONCEPCE NAVRHOVANÝCH ŘEŠENÍ

01 KONCEPCE VYUŽITÍ SUTERÉNU

02 KONCEPCE ŘEŠENÍ BEZBARIÉROVÉHO PŘÍSTUPU

03 KONCEPCE UMÍSTĚNÍ VÝTAHU

04 KONCEPCE OBNOVY A ÚPRAV WC

05 KONCEPCE ÚPRAVY PŘEDSÁLÍ

06 KONCEPCE ÚPRAV FOYERU

07 KONCEPCE ÚPRAV MALÉHO SÁLU VČ. ZÁZEMÍ

08 KONCEPCE ÚPRAV VELKÉHO SÁLU

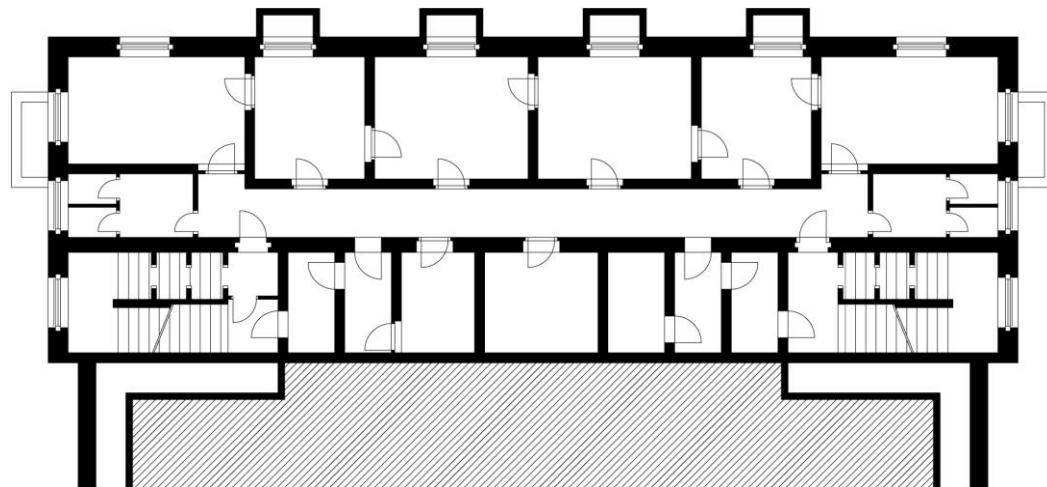
09 KONCEPCE ÚPRAV KNIHOVNY

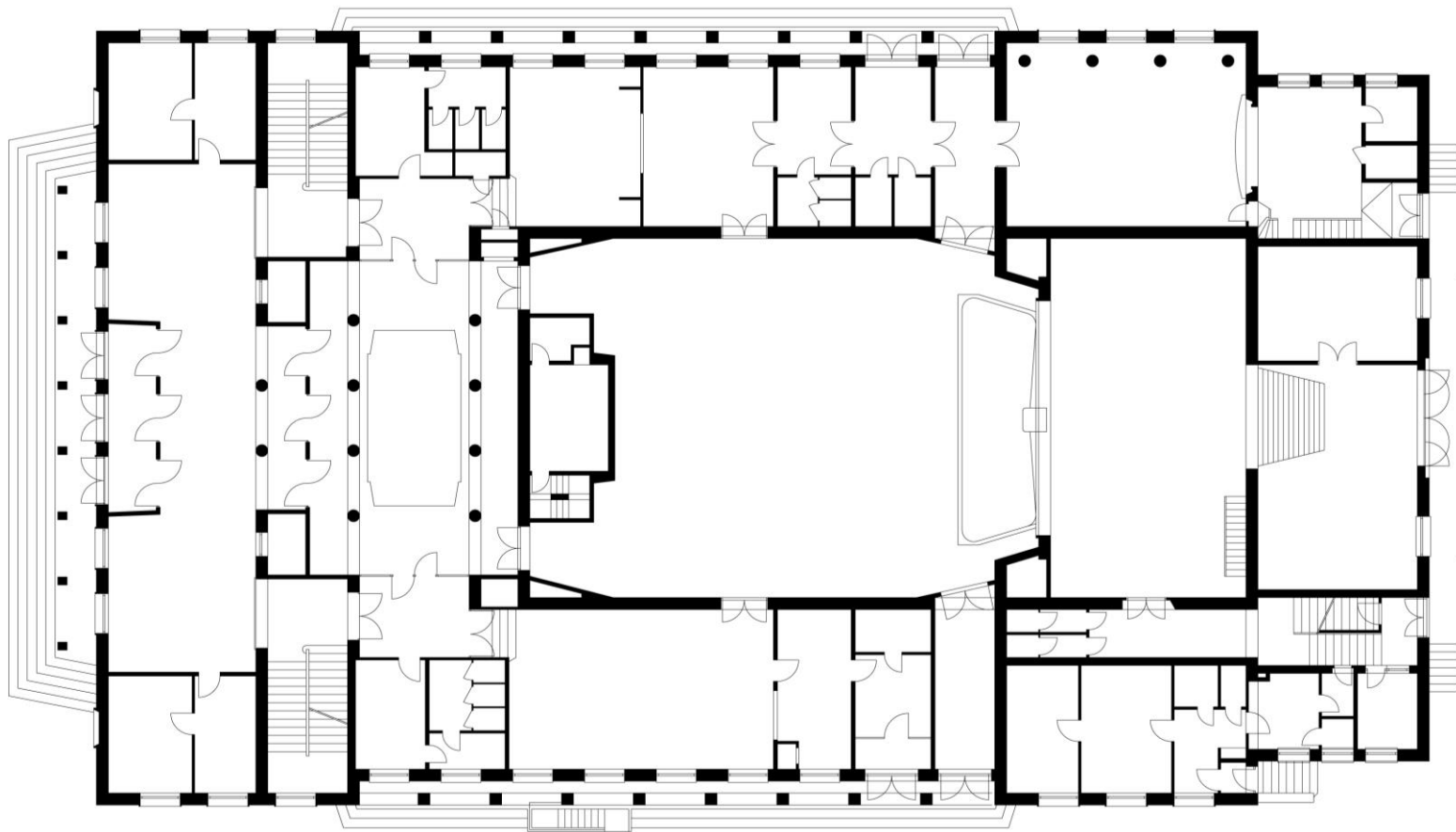
10 KONCEPCE ÚPRAV STARÉ UČEBNY A KLUBOVNY E. HOLUBA

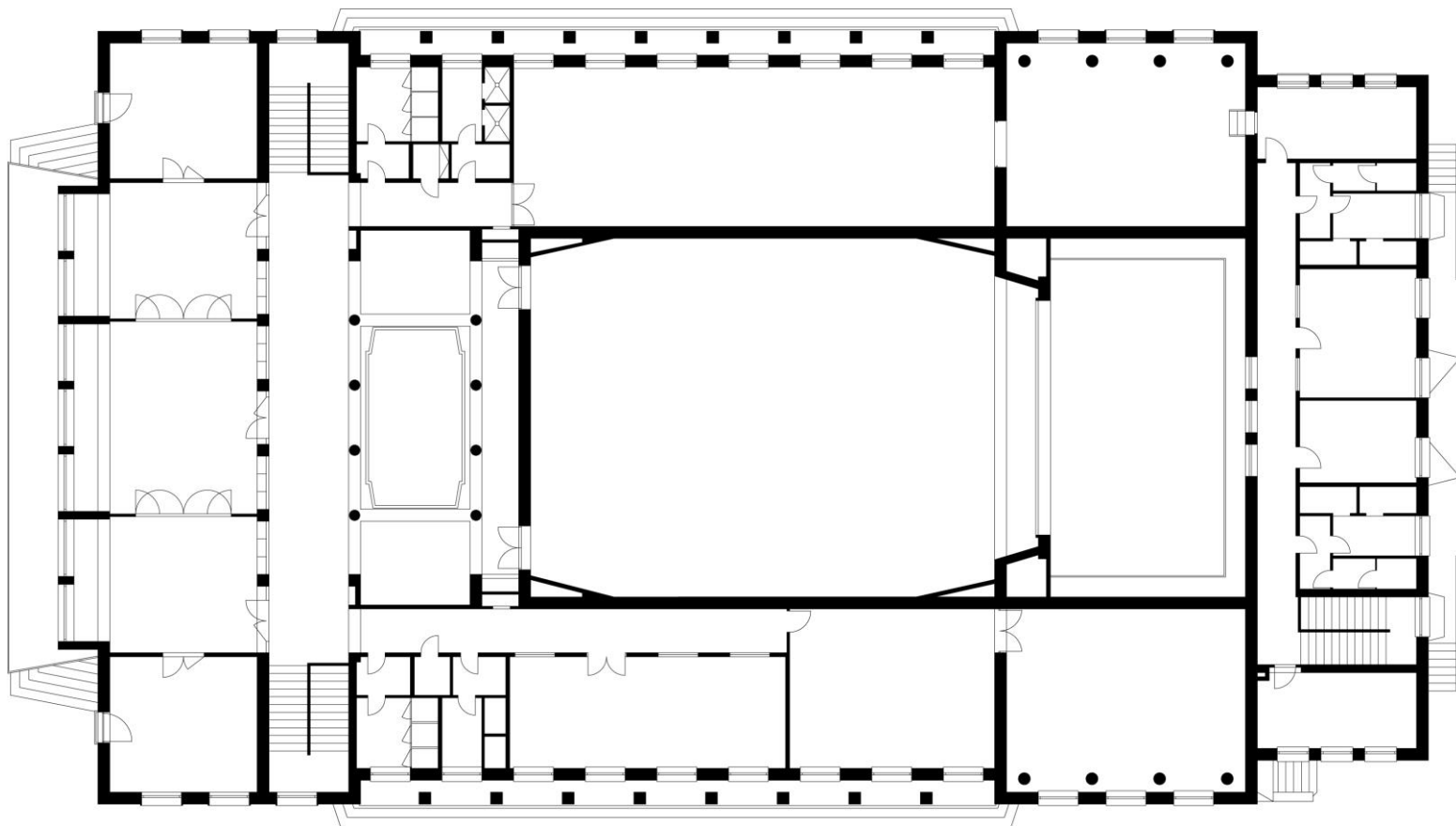
11 KONCEPCE ÚPRAVY PROSTORŮ SCHODIŠTĚ

















## STÁVAJÍCÍ STAV

SUTERÉN JE ROZDĚLEN DO DVOU VZÁJEMNĚ NEPRŮCHODNÝCH ČÁSTÍ. PROSTORY POD JEVIŠTĚM A PROVOZEM HLAVNÍHO („DIVADELNÍHO“) SÁLU JSOU VYUŽÍVÁNY OCHOTNÍKY JAKO SKLADY. ČÁST POD VSTUPNÍ PARTIÍ KULTURNÍHO DOMU BYLY REALIZOVÁNY JAKO KRYT CIVILNÍ OCHRANY A JSOU V SOUČASNÉ DOBĚ VYUŽÍVÁNY JAKO PROVOZNÍ SKLADOVACÍ PROSTORY KD. STAVEBNĚ TECHNICKY JE SUTERÉN VE VELMÍ DOBRÉM STAVU A KONSTRUKCE NEVYKAZUJÍ ŽÁDNÉ ZÁSADNÍ VIDITELNÉ DEFEKTY. NA STĚNÁCH JSOU LOKÁLNĚ VIDITELNÉ VLHKOSTNÍ MAPY.

## KONCEPCE VYUŽITÍ

PRO ŠIRŠÍ MOŽNOSTI VYUŽITÍ NÁVRH UVAŽUJE S PROSTOREM BÝVALÉHO KRYTU CO. TATO ČÁST JE PŘÍSTUPNÁ PŘES OBĚ SCHODIŠTĚ Z FOYERU. V PŘÍPADĚ, ŽE BUDE REALIZOVAN VÝTAH JE MOŽNÉ POČÍTAT S PŘÍSTUPEM POHYBOVĚ OMEZENÝCH OSOB.

NÁVRHY NA MOŽNÉ VUŽITÍ SUTERÉNU:

### MUZEUM

- TÉMATICKÉ EXPOZICE TÝKAJÍCÍ SE HISTORIE, VÝZNAMNÝCH HISTORICKÝCH UDÁLOSTÍ, KTERÉ PROBÍHALY V HOLICÍCH
- MOTOKROS, CYKLISTIKA...

### POTŘEBNÉ ÚPRAVY:

- ÚPRAVA VSTUPU ZE SCHODIŠTĚ, PŘÍPADNĚ Z VÝTAHU
- CELKOVÉ ZAČIŠTĚNÍ KONSTRUKCÍ
- OSVĚTLENÍ
- ELEKTRO
- DLE NÁVRHU EXPOZICE – PŘÍPADNĚ ÚPRAVA/ ODSTRANĚNÍ VNITŘNÍCH DĚLÍČÍCH KONSTRUKCÍ
- ZŘÍZENÍ HYGIENICKÉHO ZÁZEMÍ
- ZŘÍZENÍ SKLADU

### GALERIE

- ROZŠÍŘENÍ EXPOZICE GALERIE
- PARALELNÍ VÝSTAVY
- STÁLÁ EXPOZICE

### POTŘEBNÉ ÚPRAVY:

- ÚPRAVA VSTUPU ZE SCHODIŠTĚ, PŘÍPADNĚ Z VÝTAHU
- CELKOVÉ ZAČIŠTĚNÍ KONSTRUKCÍ
- NÁVRH A REALIZACE GALERIJNÍHO OSVĚTLENÍ
- ELEKTRO
- DLE NÁVRHU EXPOZICE – ÚPRAVA/PŘÍPADNĚ ODSTRANĚNÍ VNITŘNÍCH DĚLÍČÍCH KONSTRUKCÍ
- ZŘÍZENÍ HYGIENICKÉHO ZÁZEMÍ
- ZŘÍZENÍ SKLADU



FOTO STÁVAJÍCÍHO STAVU

## HUDEBNÍ KLUB, KULTURNÍ KLUB

KAPACITA KLUBU 40 – 55 os.

- AUTORSKÉ ČTENÍ
- HUDEBNÍ PRODUKCE
- DROBNÉ KULTURNÍ AKCE
- ZKUŠEBNY PRO ZAČÍNÁJÍCÍ KAPELY
- PROSTOR PRO NAHRÁVACÍ STUDIO

### POTŘEBNÉ ÚPRAVY:

- ÚPRAVA VSTUPU ZE SCHODIŠTĚ, PŘÍPADNĚ Z VÝTAHU
- CELKOVÉ ZAČIŠTĚNÍ KONSTRUKCÍ
- OSVĚTLENÍ
- ELEKTRO
- VZT
- AKUSTICKÉ ŘEŠENÍ
- ÚPRAVA/ODSTRANĚNÍ VNITŘNÍCH DĚLÍCÍCH KONSTRUKCÍ
- VYBUDOVÁNÍ BARU
- ZŘÍZENÍ HYGIENICKÉHO ZÁZEMÍ
- ZŘÍZENÍ SKLADU
- ZAJIŠTĚNÍ NÁBYTKOVÉHO VYBAVENÍ

### MEETPLACE

- PROSTOR URČENÝ K PRONÁJMU VEŘEJNOSTÍ K POŘÁDÁNÍ SOUKROMÝCH AKCÍ, OSLAV

### POTŘEBNÉ ÚPRAVY:

- ÚPRAVA VSTUPU ZE SCHODIŠTĚ, PŘÍPADNĚ Z VÝTAHU
- CELKOVÉ ZAČIŠTĚNÍ KONSTRUKCÍ
- OSVĚTLENÍ
- ELEKTRO
- VZT
- ÚPRAVA/ODSTRANĚNÍ VNITŘNÍCH DĚLÍCÍCH KONSTRUKCÍ
- VYBUDOVÁNÍ BARU
- ZŘÍZENÍ HYGIENICKÉHO ZÁZEMÍ
- ZŘÍZENÍ SKLADU
- ZAJIŠTĚNÍ NÁBYTKOVÉHO VYBAVENÍ

### ODHAD NÁKLADŮ NA REALIZACI

MUZEUM (CENA DLE ZVOLENÉHO STANDARDU)	1.250.000 – 1.550.000,-
GALERIE (CENA DLE ZVOLENÉHO STANDARDU)	1.350.000 – 1.650.000,-
HUDEBNÍ KLUB (CENA DLE ZVOLENÉHO STANDARDU)	1.550.000 – 1.850.000,-
MEETPLACE (CENA DLE ZVOLENÉHO STANDARDU)	950.000 – 1.250.000,-
PROJEKTOVÁ PŘÍPRAVA	100.000,-



FOTO STÁVAJÍCÍHO STAVU



HUDEBNÍ KLUB, MEETPLACE



KLUB, SÁL, ZKUŠEBNY



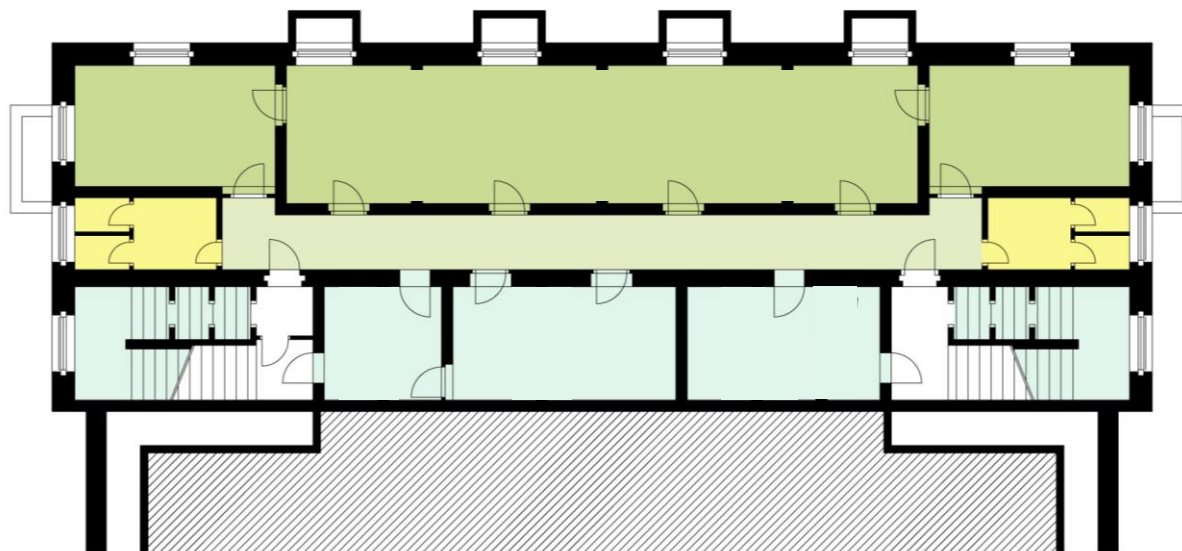
CHODBA



BAR, TECHNOLOGIE, SKLADY



WC MUŽI, DÁMY



PLACENÉ EXPOZICE, VÝSTAVY



NEPLACENÉ EXPOZICE, VÝSTAVY,  
PREZENTACE



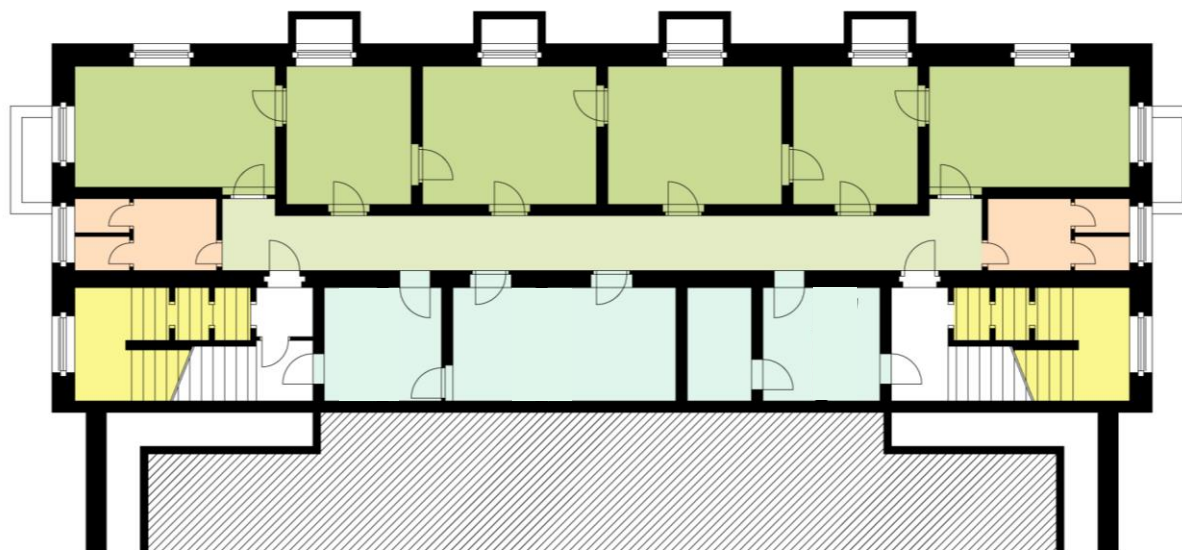
SKLADY, TÉMATICKÉ DROBNÉ VÝSTAVY,  
EXPOZICE, TECHNOLOGIE



WC MUŽI, DÁMY



PRODEJ VSTUPENEK, PODPŮRNÝ PRODEJ, INFO  
MATERIÁLY, „RECEPCE“





## STÁVAJÍCÍ STAV

V SOUČASNÉ DOBĚ JE BEZBARIÉROVÝ PŘÍSTUP DO BUDOVY KULTURNÍHO DOMU ŘEŠEN BOČNÍM VSTUPEM K MALÉMU SÁLU A TRASA DÁLE POKRAČUJE PŘES HLEDIŠTĚ HLAVNÍHO SÁLU. TENTO STAV JE Z PRAKTICKÉHO A UŽIVATELSKÉHO HLEDISKA NEUDRŽITELNÝ.

## NÁVRH ÚPRAV

NAVHRUJEME ZŘÍDIT BEZBARIÉROVÝ PŘÍSTUP JAKO SOUČÁST HLAVNÍ VSTUPNÍ PARTIE KULTURNÍHO DOMU. JAKO VHODNÉ ŘEŠENÍ DOPORUČUJEME REALIZOVAT ZDVIŽNOU PLOŠINU.

FINÁLNÍ PODOBA ZAŘÍZENÍ MUSÍ ODPOVÍDAT ESTEICKÉ HODNOTĚ KULTURNÍMU DOMU A CELKOVÉ ŘEŠENÍ MUSÍ BÝT VELMI CITLIVÉ A KULTIVOVANÉ.

VÝŠE ZMÍNĚNÝ ZPŮSOB UMOŽNĚNÍ PŘÍSTUPU DO BUDOVY PRO OOSPO JE ZVOLEN Z DŮVODU VELMI SLOŽITÉHO ŘEŠENÍ POJEZDOVÉ RAMPY. S OHLEDEM NA NORMOVÉ HODNOTY POVOLENÝCH SKLONŮ PRO BEZBARIÉROVÉ RAMPY JE JEJÍ REALIZACE V KONTEXTU VÝŠKOVÝCH POMĚRŮ STAVBY VELMI OBTÍŽNĚ PROVEDITELNÁ. RAMPA BY DANÝCH PODMÍNKÁCH DOSAHOVALA DÉLKY MIN. 14m.

SCHEMA UMÍSTĚNÍ ZAŘÍZENÍ A ODHAD NÁKLADŮ NA REALIZACI JE SOUČÁSTÍ TĚTO DOKUMENTACE



MOŽNÉ PŘÍKLADY PROVEDENÍ  
ZDVIŽNÉHO ZAŘÍZENÍ (SCHODIŠŤOVÁ/VERTIKÁLNÍ RAMPA)  
ILUSTRATIVNÍ OBRÁZKY

ODHAD NÁKLADŮ NA REALIZACI

**VARIANTA A**

TYP SCHODIŠŤOVÁ PLOŠINA  
250.000 - 350.000,-

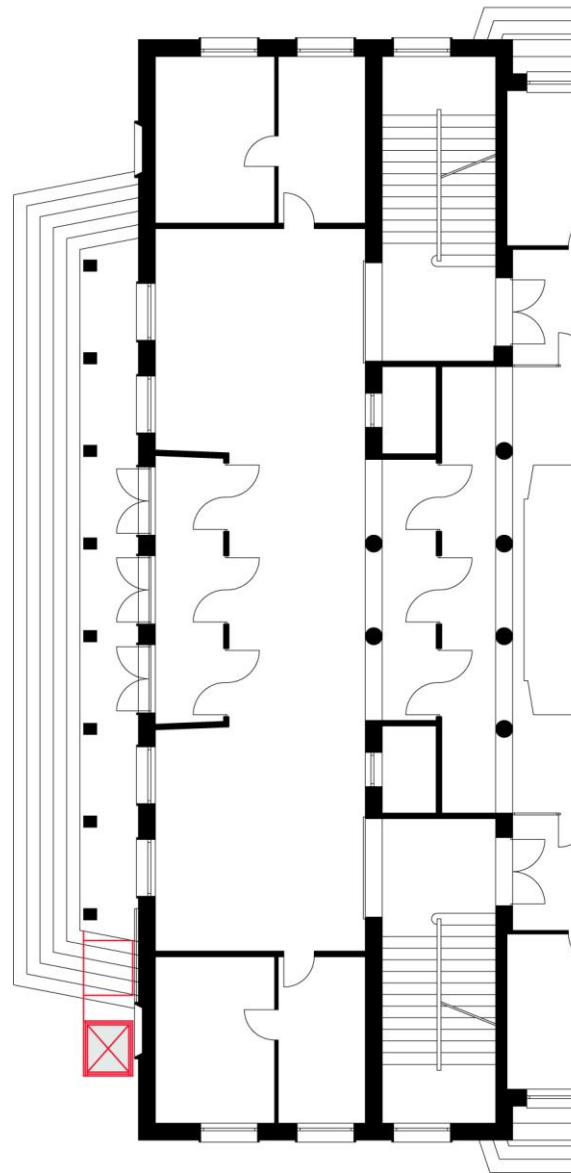
**VARIANTA B**

TYP VERTIKÁLNÍ PLOŠINA  
350.000 - 500.000,-

PROJEKTOVÁ PŘÍPRAVA 15.000,-

SCHÉMA UMÍSTĚNÍ PLOŠINY

SCHODIŠŤOVÁ PLOŠINA



VERTIKÁLNÍ PLOŠINA

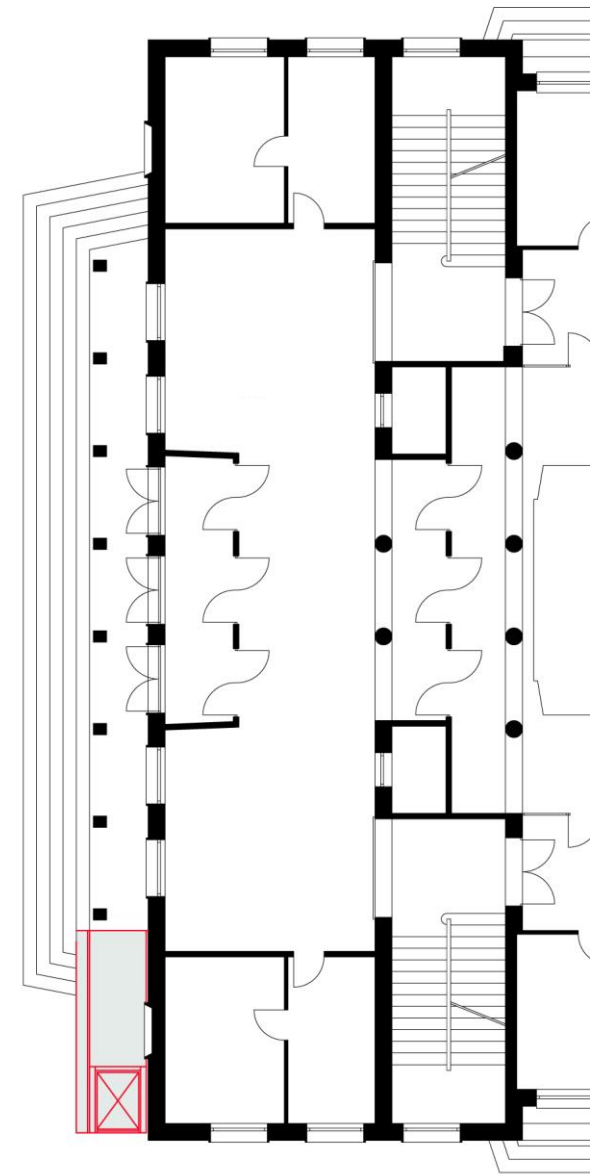


SCHÉMA MOŽNÉHO UMÍSTĚNÍ ZDVIŽNÉHO ZAŘÍZENÍ  
BEZBARIÉROVÝ PŘÍSTUP





## STÁVAJÍCÍ STAV

STÁVAJÍCÍ STAV NEUMOŽŇUJE PŘÍSTUP POHYBOVĚ OMEZENÝCH OSOB DO PROVOZNÍCH MÍSTNOSTÍ V RÁMCI 2.NP PODLAŽÍ.

ZPŮSOBEM JAK TOTO OMEZENÍ ELIMINOVAT JE ZŘÍZENÍ VÝTAHU NEBO SCHODIŠŤOVÉ PLOŠINY. VÝHODOU VÝTAHU JE ŽE JEJ LZE VYUŽÍT I OSOBAMI BEZ VOZÍKU A K PŘEPRAVĚ MATERIÁLU, VYBAVENÍ APOD.

## NÁVRH ÚPRAV

DOPORUČUJEME UPŘEDNOSTNIT PROVEDENÍ VÝTAHU PŘED REALIZACÍ SCHODIŠŤOVÉ PLOŠINY. DŮVODEM JSOU ŠIROKÉ MOŽNOSTI VYUŽITELNOSTI VÝTAHU.

S VÝSTAVBOU VÝTAHU JE NUTNÁ REKONSTRUKCE BLOKU HYGIENICKÉHO ZÁZEMÍ

UMÍSTĚNÍ VÝTAHU JE VHODNÉ V PROSTORU STÁVAJÍCÍHO WC PRO ŽENY V TĚSNÉ BLÍZKOSTI NOSNÉ SCHODIŠŤOVÉ STĚNY. (VIZ SCHÉMA). TATO POLOHA UMOŽNÍ ZPŘÍSTUPNIT VÝTAHEM SUTERÉN KULTURNÍHO DOMU.

PŘESNÉ KONSTRUKČNÍ ŘEŠENÍ JE NUTNÉ OVĚŘIT SONDAMI A DŮKLADNOU ANALÝZOU STÁVAJÍCÍCH KONSTRUKCÍ.



ILUSTRATIVNÍ OBRÁZKY



## ODHAD NÁKLADŮ NA REALIZACI

(ODHADOVANÁ CENA POUZE ZA VÝTAH A ŠACHTU, BEZ SOUVISEJÍCÍ REKONSTRUKCE HYGIENICKÉHO ZÁZEMÍ – VIZ SAMOSTATNÁ ČÁST TĚTO DOKUMENTACE)

VARIANTA A  
(VÝTAH 1NP + 2NP)

STAVBA 1.500.000,-  
PROJEKTOVÁ PŘÍPRAVA 55.000,-

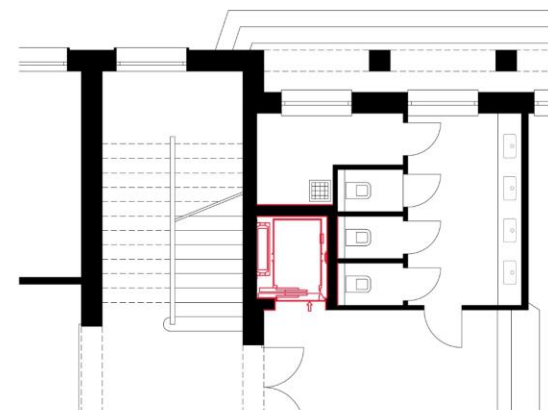
VARIANTA B  
(VÝTAH 1PP+1NP+2NP)

STAVBA 2.000.000,-  
PROJEKTOVÁ PŘÍPRAVA 65.000,-

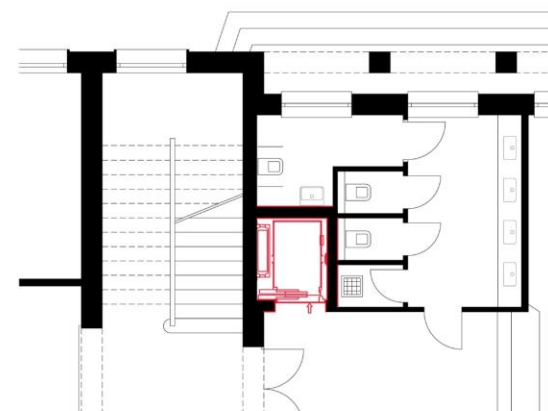
VARIANTA C  
(SHODIŠŤOVÁ PLOŠINA)

350-500.000,-

2.NP



1.NP



1.PP

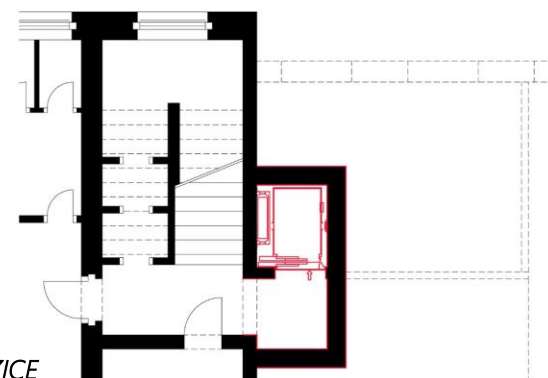


SCHÉMA UMÍSTĚNÍ VÝTAHU V RÁMCI DISPOZICE



## STÁVAJÍCÍ STAV

STÁVAJÍCÍ STAV WC JE NEVYHOVUJÍ PŘEVÁŽNĚ Z PROVOZNIHO HLEDISKA, KDY JSOU DVEŘE JEDNOTLIVÝCH KABIN OTEVÍRAVÁ DOVNITŘ A HROZÍ TAK NEBEZPEČÍ ZABLOKOVÁNÍ DVEŘÍ PŘI PÁDU NEBO ZKOLABOVÁNÍ NÁVŠTĚVNÍKA NA WC. NEVYHOVUJÍCÍ JSOU TAKÉ DOSLOUŽILÉ POVRCHY A VYBAVENÍ.

V RÁMCI PŘÍPADNÉ ÚPRAVY HYGIENICKÉHO ZÁZEMÍ DOPORUČUJEME DOPLNIT DÁMSKÉ I PÁNSKÉ WC O KABINU PRO OSPOO.

## NÁVRH ÚPRAV

NAVRHUJEME UPRAVIT DISPOZICI TAK, ABY BYLO ELIMINOVÁNO MOŽNÉ ZABLOKOVÁNÍ DVEŘÍ DO KABIN. ZMĚNA DIPOZICE BY MĚLA ZHRANOUT I DOPLNĚNÍ KABINY PRO OSPO (ŽENY I MUŽI).

V RÁMCI ÚPRAV DOPORUČUJEME TAKÉ OBNOVU POVRCHŮ A ZAŘIZOVACÍCH PŘEDMĚTŮ, TAK ABY ODPOVÍDALY STANDARDU KUTLURNÍHO DOMU A SOUČASNÝM ZÁKLADNÍM POŽADAVKŮM NA ESTETIKU.

SCHEMA MOŽNÉHO ŘEŠENÍ A ODHAD NÁKLADŮ NA REALIZACI JE SOUČÁSTÍ TĚTO DOKUMENTACE.



FOTO STÁVAJÍCÍHO STAVU



## ODHAD NÁKLADŮ NA REALIZACI

WC ÚPRAVA  
(NOVÉ POVRCHY, ÚPRAVA DIPOSZICE, STAVEBNÍ KONSTRUKCE, DVEŘE,  
ZAŘIZOVACÍ PŘEDMĚTY, ROZVODY ZTI, ELEKTRO)

WC ŽENY 1NP	375.000,-
WC ŽENY 2NP	325.000,-
WC MUŽI 1NP	375.000,-
WC MUŽI 2NP	325.000,-
PROJEKTOVÁ PŘÍPRAVA	30.000,-
ODHADOVANÁ CENA CELKEM	1.530.000,-

## SCHÉMA MOŽNÉHO ŘEŠENÍ DISPOZICE HYGIENICKÉHO ZÁZEMÍ (JE ZAHRNUTA I MOŽNOST UMÍSTĚNÍ VÝTAHU PRO OOSPO)





## STÁVAJÍCÍ STAV

STÁVAJÍCÍ PODOBA PŘEDSÁLÍ JE ZCELA NEVHODNÁ DANÉMU ÚČELU VYUŽITÍ. POEJTÍ PROSTORU JE ZCELA MORÁLNĚ ZASTARALÉ, OMEZUJE ŠIRŠÍ MOŽNOSTI ALTERNATIVNÍHO VYUŽITÍ. PROSTOR JE NUTNĚ VYČISTIT A CELKOVĚ KULTIVOVAT.

## ALTERNATIVNÍ VYUŽITÍ

FOYER A CELÉ PŘEDSÁLÍ VELKÉHO SÁLU KD NABÍZÍ VELKÝ POTENCIÁL K VYUŽITÍ I MIMO AKCE KONANÉ V SÁLE. JE MOŽNÉ UVAŽOVAT O POŘÁDÁNÍ MENŠÍCH BEZPLATNÝCH UMĚLECKÝCH VÝSTAV, AUTORSKÉHO ČTENÍ, DROBNÉ HUDEBNÍ PRODUKCE, PERFORMANCE, A V NEPOSLEDNÍ ŘADĚ JE PROSTOR PROVOZNĚ I CHARAKTEROVĚ VHODNÝ PRO POŘÁDÁNÍ SVATEBNÍCH OBŘADŮ, ČI KONÁNÍ JINÝCH SLAVNOSTNÍCH PŘÍLEŽITOSTÍ.

## NÁVRH ÚPRAV

DOPORUČENÍM ÚPRAV JE CELKOVÝ REDESIGN PŘEDSÁLÍ V 1NP A 2NP. ZÁKLADNÍ ÚPRAVOU PRO UPRAVENÍ PROSTORU JE ZMĚNA VÝMALBY – ODSTRANĚNÍ STÁVAJÍCÍ SYTĚ RŮŽOVO-BORDEUX BARVY. DÁLE JE PRO ROZŠÍŘENÍ MOŽNOSTI VYUŽITÍ VHODNÉ ZAJISTIT OBNOVU SVÍTIDEL, REPASOVÁNÍ PODLAHY, REPASOVÁNÍ STÁVAJÍCÍCH DVEŘNÍCH VÝPLNÍ A OBNOVA VYBAVENÍ

DOPORUČENÍM JE TAKÉ PŘEMÍSTĚNÍ PLASTIKY OD AUTORA FRANTIŠKA JURAČKY NA JINÉ PŘÍHODNĚJŠÍ MÍSTO. STÁVAJÍCÍ UMÍSTĚNÍ NENÍ VHODNÉ Z DŮVODU NESOULADU VÝRAZOVÝCH PROSTŘEDKŮ VYUŽITÝCH PŘI TVORBĚ PLASTIKY A CHARAKTERU PROSTORU FOEYRU.



FOTO STÁVAJÍCÍHO STAVU

## ODHAD NÁKLADŮ NA REALIZACI

### OBNOVA OSVĚTLENÍ

(hlavní svítidlo v prostoru, podružné osvětlení, nouzové osvětlení)

150.000,-

### OBNOVA PORCHŮ STĚN

50.000,-

### REPASOVÁNÍ DVEŘNÍCH VÝPLNÍ

100.000,-

### OBNOVA VYBAVENÍ

70.000,-

### OBNOVA POVRCHU PODLAHY

65.000,-

### PŘESUN PLASTIKY

(PŘÍPADNĚ NAHRAZENÍ VHODNĚJŠÍM DÍLEM)

15.000,-  
200.000,-)

### PROJEKTOVÁ PŘÍPRAVA

30.000,-

### CELKEM (bez příp. nákladu na nové výtvarné dílo)

470.000,-



FOTO STÁVAJÍCÍHO STAVU







## STÁVAJÍCÍ STAV

1 VSTUPNÍ PARTIE (FOYER) KULTURNÍHO DOMU NENÍ V SOUČASNÉ DOBĚ FUNKČNÍM PROSTOREM. JE NEVHODNĚ POJEDNANÝ CELKOVÝM PROVOZNÍM USPOŘÁDÁNÍM, UMÍSTĚNÍM JEDNOTLIVÝCH „PREZENTAČNÍCH“ PRVKŮ, SVOU BAREVNOSTÍ. CHYBÍ ZDE PROSTOR PRO „BAROVÉ“ OBČERSTVENÍ, PROSTOR PRO ODPOČINKOVÉ POSEZENÍ, VHODNÉ MÍSTO PRO PROPAGAČNÍ MATERIÁLY BUDOUCÍCH AKCÍ KD, AKCÍ V OKOLÍ HOLIC.

V PROSTORU VSTUPU JE NUTNÉ ZŘÍDIT (NEBO VÍCE ZVIDITELNIT STÁVAJÍCÍ) PROSTOR PRO PRODEJ A VÝDEJ VSTUPENEK NA POŘÁDANÉ AKCE.

2 V MÍSTĚ PŘECHODU DO PŘEDSÁLÍ, KE SCHODIŠTÍM A K WC SE NACHÁZÍ NEBEZPEČNÉ PŘEVÝŠENÍ (SCHOD). PROPORCE STUPNĚ A MATERIÁLY PODLAHY KTERÉ VZÁJEMNĚ SPLÝVAJÍ ZPŮSOBUJÍ, ŽE STUPEŇ NENÍ JASNĚ VIDITELNÝ.

3 NEVYHOVUJÍCÍ JE TAKÉ STAV VSTUPNÍCH DVEŘÍ DO KD (TOTO SE TÝKÁ VŠECH VSTUPNÍCH DVEŘÍ V RÁMCI KD), KTERÉ NEMAJÍ ŽÁDNOU BEZPEČNOSTNÍ OCHRANU.

## NÁVRH ÚPRAV

PRO NÁPRAVU STÁVAJÍCÍCH NEVHODNÝCH ŘEŠENÍ JE NUTNÉ ZREVIDOVAT STÁVAJÍCÍ DISPOZIČNÍ ŘEŠENÍ A PŘIZPŮSOBIT PROSTOR SOUČASNÝM POTŘEBÁM PROVOZU.

NYNÍ JE POMĚRNÁ ČÁST PROSTORU VYUŽITÁ VYBAVENÍM ŠATNY, KTERÉ JE DÍKY NEVHODNÉMU TECHNICKÉMU ŘEŠENÍ PROSTOROVĚ VELMI NÁROČNÉ. PRO VÝMĚNU TAKÉ HOVOŘÍ DOŽILÝ TECHNICKÝ STAV.

.....

NAVHRUJEME ÚPRAVU DISPOZICE DVĚMA KONCEPČNÍMI ALTERNATIVAMI ZÁSAHŮ DO STÁVAJÍCÍHO PROVOZU.

### A) KOMPLEXNÍ DISPOZIČNÍ ZÁSAHY

V TÉTO VARIANTĚ JE UVAŽOVÁNO S CELKOVÝMI ÚPRAVAMI DISPOZICE. ZÁSADNÍ ZMĚNOU OPROTI STÁVAJÍCÍMU STAVU JE NÁVRH PŘEMÍSTĚNÍ KANCELÁŘÍ ŘEDITELE A EKONOMŮ DO PROSTORŮ BÝVALÉ ÚČEBNY, PŘÍPADNĚ KLUBOVNY E. HOLUBA VE 2.NP.

PROSTORY STÁVAJÍCÍCH KANCELÁŘÍ PAK BUDOU VYUŽITY PRO UMÍSTĚNÍ ŠATNY, MÍSTNOSTI PRO PRODEJ LÍSTKŮ, INFOCENTRUM, PŘÍPADNĚ BAR. TÍMTO ŘEŠENÍM SE ZCELA UVOLNÍ VSTUPNÍ PROSTOR PRO UMÍSTĚNÍ ODPOČINKOVÉHO SEZENÍ PREZENTAČNÍHO PANELU, PŘÍPADNĚ PRO UMÍSTĚNÍ UMĚLECKÉ VÝSTAVY NEBO VYUŽITÍ K PŘÍLEŽITOSTI JINÉ UDÁLOSTI.



FOTO STÁVAJÍCÍHO STAVU

## B) MINIMÁLNÍ DISPOZIČNÍ ZÁSADY

V RÁMCI TÉTO VARIANTY ZŮSTÁVÁ VYUŽITÍ KANCELÁŘÍ DLE STÁVAJÍCÍHO ROZVRŽENÍ. DOJDE POUZE K OBNOVENÍ VYBAVENÍ KANCELÁŘÍ A ÚPRAVÁM MOBILIÁŘE ŠATNY. ŠATNÍ PULT A VĚŠÁKOVÉ KONZOLY BUDOU REALIZOVÁNY V PROSTOROVĚ VÝRAZNĚ ÚSPORNĚJŠÍM PROVEDENÍ. TÍMTO ZPŮSOBEM UVOLNĚNÝ PROSTOR BUDE VYUŽITÝ PRO MOBILNÍ BAR, NEBO ODPOČINKOVÉ SEZENÍ, UMÍSTĚNÍ PROPAGAČNÍHO MEDIA.

JAKO SOUČÁST OBNOVY VSTUPNÍHO PROSTORU JE NUTNÉ UPRAVIT NEBEZPEČNÉ PŘEVÝŠENÍ DO PROSTORU SCHODIŠTĚ A WC. ŘEŠENÍ JE MOŽNÉ ÚPRAVOU SCHODU DO PODOBY NÁJEZDU – TOTO ŘEŠENÍ NEVYŽADUJE ZMĚNU PODLAHOVÉ KRYTINY. NEBO ZAJIŠTĚNÍ VĚTŠÍHO KONTRASTU NIŽŠÍ A VYŠÍ PLOCHY ZMĚNOU, NEBO ÚPRAVOU PODLAHOVÉ KRYTINY.

ZÁDVEŘÍ (V MÍSTĚ „TEPLOTNÍHO FILTRU“) BUDE TAKÉ DOPLNĚNO O KOBERCOVOU ČISTÍCÍ ZÓNU. MATERIÁLOVĚ (BAREVNOSTÍ A STRUKTOROU) ODPOVÍDAJÍCÍ NAVAZUJÍCÍ DLAŽBĚ V ZÁDVEŘÍ

VSTUPNÍ DVEŘE MUSÍ BÝT NEZBYTNĚ REPASOVÁNY A DOPLNĚNY O KOVÁNÍ S BEZPEČNOSTNÍM STANDARDEM. PŘÍPADNĚ NAHRAZENY DVEŘMI NOVÝMI VE STEJNÉM PROVEDENÍ A STANDARDU DETAILŮ. DOPLNĚNÍ DVEŘÍ BEZPEČNOSTNÍM STANDARDEM JE POTŘEBA PROVÉST U VŠECH VSTUPNÍCH DVEŘÍ.



FOTO STÁVAJÍCÍHO STAVU



## ODHAD NÁKLADŮ NA REALIZACI

### VARIANTA A)

ÚPRAVA DISPOZICE A STAVEBNÍ PRÁCE	250.000,-
NÁBYTKOVÉ VYBAVENÍ	450.000,-
OBNOVA POVRCHŮ	150.000,-
OSVĚTLENÍ	80.000,-
PREZentační MEDIA (PANELY, STOJANY...)	50.000,-
PROJEKTOVÁ PŘÍPRAVA (PROJEKT/INTERIÉR)	40.000,-/70.000,-

### VARIANTA B)

OBNOVA POVRCHŮ	150.000,-
NÁBYTKOVÉ VYBAVENÍ	350.000,-
OSVĚTLENÍ	80.000,-
PREZENTACE	50.000,-
PROJEKTOVÁ PŘÍPRAVA (INTERIÉR)	70.000,-

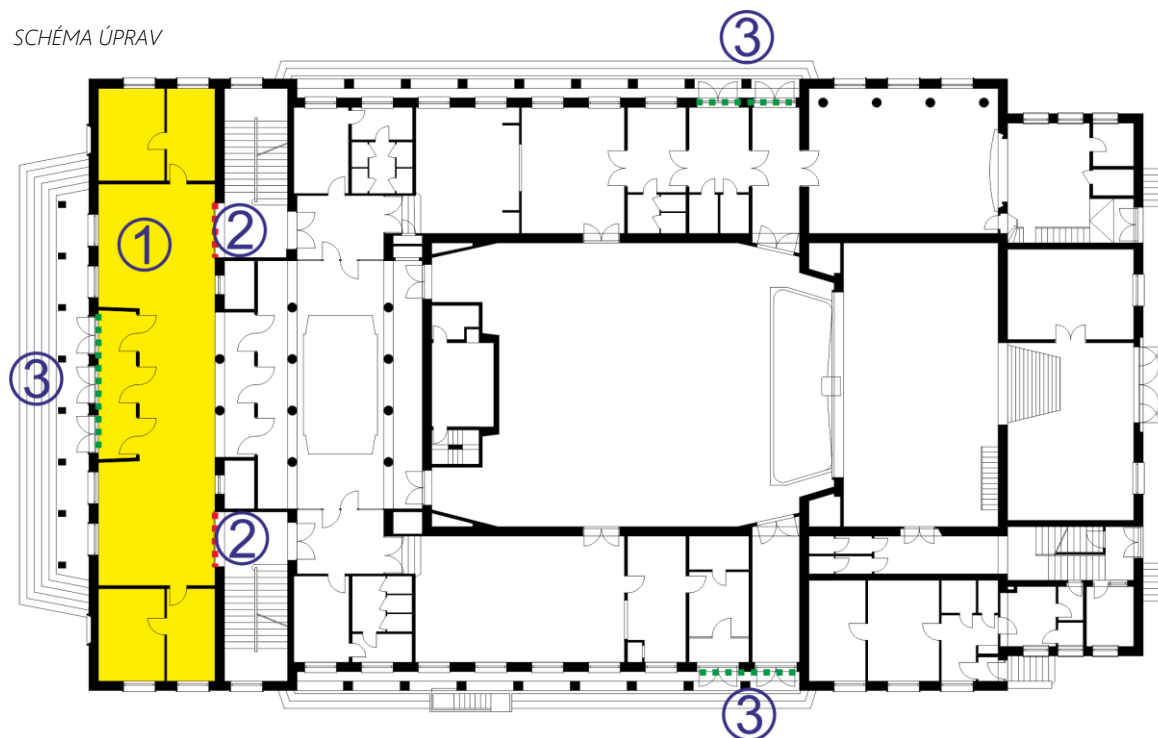
## ODHAD NÁKLADŮ NA REPASOVÁNÍ VSTUPNÍCH DVEŘÍ NA BEZPEČNOSTNÍ STANDARD / NAHRAZENÍ NOVÝMI

INSTALACE EZS	250tKč
REPASE DVĚŘÍ	40tKč/ks
(PŘÍPADNĚ NOVÉ DVEŘE – STEJNÝ VÝTVARNÝ STD.)	90-130tKč/ks)



FOTO STÁVAJÍCÍHO STAVU

SCHÉMA ÚPRAV





## STÁVAJÍCÍ STAV

MALÝ SÁL JE ČÁST KULTURNÍHO DOMU S MOŽNOSTÍ ZAJIŠTĚNÍ SAMOSTATNÉHO PŘÍSTUPU POŘÁDÁNÍ AKCÍ NEZÁVISLÝCH NA CELKOVÉM PROVOZU KD. CELKOVÝ STAV MALÉHO SÁLU JE DOBRÝ. NEVYHOVUJÍCÍ JE STAV PODLAHY A DVEŘÍ. V ZANEDBANÉM STAVU SE NACHÁZÍ HYGIENICKÉ ZÁZEMÍ PROVOZNĚ NÁLEŽÍCÍ K MALÉMU SÁLU. DOŽILÉ JE TAKÉ ZAŘÍZENÍ BARU. DOPORUČUJEME CELKOVÉ NOVÉ VÝTVARNÉ A IDEOVÉ POJEDNÁNÍ CELÉHO PROSTORU.

KAPACITA SÁLU: CCA 45 – 55 os.

## KONCEPCE MOŽNÉHO VYUŽITÍ

MALÝ SÁL JE VELMI HODNOTNÝM PROSTOREM V RÁMCI KD, KTERÝ MŮŽE BÝT NEJPOUŽÍVANĚJŠÍM PROSTOREM KD. NABÍZÍ SE ZDE VELMI ŠIROKÉ MOŽNOSTI VYUŽITÍ.

## SPORTOVNÍ KROUŽKY

- JÓGA, TAI-CHI
- TANEC
- FITNESS CVIČENÍ
- BOJOVÉ SPORTY
- CVIČENÍ S DĚTMI

## WORKSHOPY

- PŘEDNÁŠKY, ŠKOLENÍ

## KULTURNÍ AKCE (LZE VYUŽÍT VOLNÉHO PŘÍSTUPU NA PŘILEHLÉ PROSTRANSTVÍ)

- AUTORSKÉ ČTENÍ
- MENŠÍ HUDEBNÍ PRODUKCE
- VERNISÁŽE
- DROBNĚJŠÍ DIVAELNÍ VYSTOUPENÍ
- KONÁNÍ AKCI K RŮZNÝM PŘÍLEŽITOSTEM

## OSLAVY

- RŮZNÉ SLAVNOSTNÍ PŘÍLEŽITOSTI
- MOŽNOST PRONÁJMU VEŘEJNOSTI
- VÍTÁNÍ OBČÁNKŮ



FOTO STÁVAJÍCÍHO STAVU



## NÁVRH ÚPRAV

### SÁL

NUTNÉ ÚPRAVY SE TÝKAJÍ DOŽILÉ A VRZAJÍCÍ PODLAHY. JE NUTNÉ ZREVIDOVAT STÁVAJÍCÍ STAV VLÝSKŮ A NAVRHNOUT ZPŮSOB NÁPRAVY. STÁVAJÍCÍ DVEŘE KTERÉ JSOU VE VELMI ŠPATNÉM TECHNICKÉM STAVU JE NUTNÉ REPASOVAT PŘÍPADNĚ NAHRADIT NOVÝMI /VE STEJNÉM STANDARDU A DETAILECH/. DŮLEŽITÉ JE TAKÉ AKTUALIZOVAT AKUSTICKÉ ŘEŠENÍ PROSTORU SÁLU A UPRAVIT ŘEŠENÍ OSVĚTLENÍ. V KONTEXTU VÝŠE UVEDENÝCH ÚPRAV JE VHODNÉ NAVRHNOUT NOVÉ BEREVNÉ ŘEŠENÍ VČETNĚ KAPOTÁŽE VE SPODNÍCH PARTIÍCH STĚN (KONCEPCI KAPOTÁŽE DOPORUČUJEME ZACHOVAT PRO PŘÍPAD VYUŽITÍ PRO SPORTOVNÍ ÚČELY).

### ZÁZEMÍ

ZÁZEMÍ SÁLU JE ZCELA DOŽILÉ A JE NUTNÉ JE OBNOVIT A ZPŘÍSTUPNIT NÁVŠTĚVNÍKŮM. NUTNÁ JE REKONSTRUKCE HYGIENICKÉHO ZÁZEMÍ A BARU, VČETNĚ NOVÉHO MATERIÁLOVÉHO A BAREVNÉHO ŘEŠENÍ, KTERÉ MUSÍ KORELOVAT S POJEDNÁNÍM INTERIÉRU MALÉHO SÁLU. NABÍZÍ SE ZDE MOŽNOST VARIABILNÍHO PROPOJENÍ BARU SE VSTUPNÍ CHODBOU A ROZŠÍŘIT TAK PROSTOR PRO VOLNÝ POHYB ÚČASTNÍKŮ AKCÍ. VHODNÁ JE MOŽNOST VYUŽITÍ PŘÍSTUPU NA PŘILEHLÉ PROSTRANSTVÍ. NABÍZÍSE ZDE TAKÉ ROZŠÍŘENÍ PŘEDPROSTORU SÁLU NA ÚKOR SKLADOVÝCH PLOCH GALERIE (SKLADY PAK MOHOU BÝT ZŘÍZENY V RÁMCI SUTERÉNU)

V MÍSTĚ STÁVAJÍCÍHO SKLADU GALERIE JE TAKÉ MOŽNÉ ZŘÍDIT KUCHYŇKU PRO ZAMĚSTNANCE KD.

## ODHAD NÁKLADŮ NA REALIZACI

### ÚPRAVY SÁLU

REPASE PODLAHY (PŘÍP. NOVÁ PODLAHA)	120.000,- 200.000,-)
ÚPRAVA DVEŘÍ	50.000,-
AKUSTICKÉ ŘEŠENÍ	100.000,-
NOVÉ BAREVNÉ A MATERIÁLOVÉ ŘEŠENÍ	100.000,-
OSVĚTLENÍ	150.000,-
ZASTÍNĚNÍ OKEN	120.000,-
OBNOVA JEVIŠTĚ	275.000,-

### ÚPRAVY ZÁZEMÍ

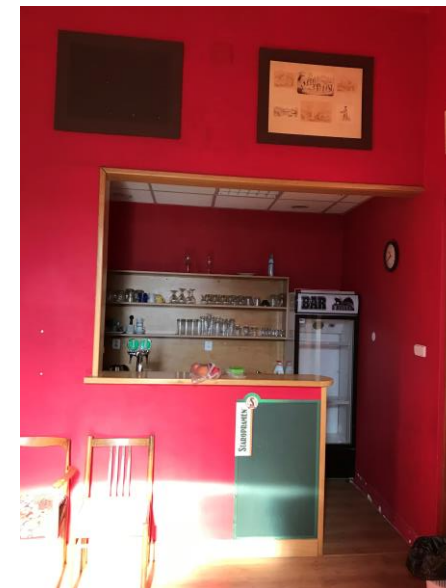
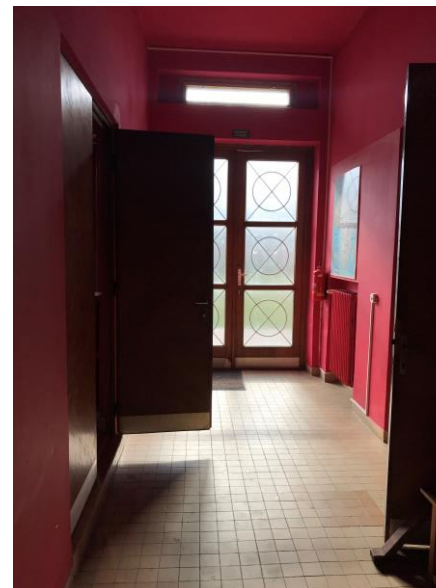
BAR	350.000,-
HYGIENICKÉ ZÁZEMÍ	200.000,-
SKLÁDACÍ STĚNA	150.000,-
OBNOVA POVRCHŮ	45.000,-
VYBAVENÍ	80.000,-

PROJEKTOVÁ PŘÍPRAVA  
(VČ. VÝTVARNÉ TECHNICKÉHO POJEDNÁNÍ)

50.000,-



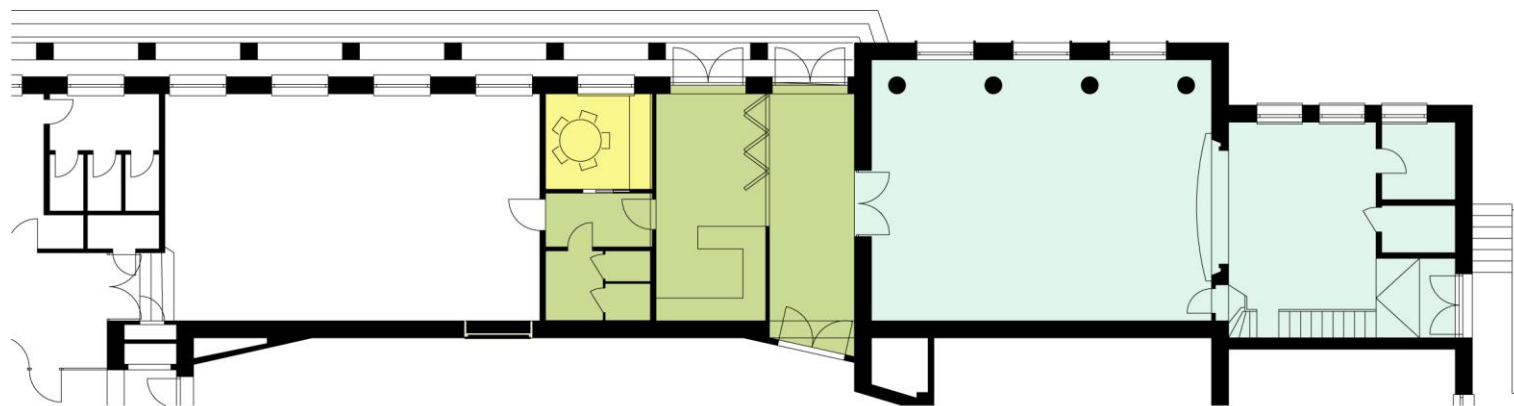
FOTO STÁVAJÍCÍHO STAVU



# SCHÉMA UVAŽOVANÝCH ÚPRAV

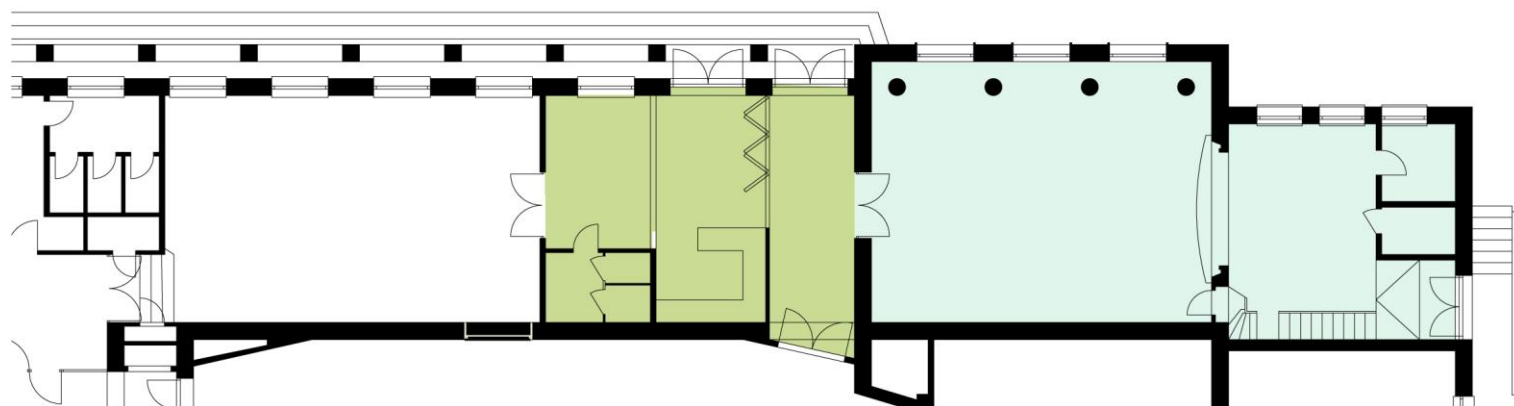
-  PŘEDSÁLÍ, BAR, POSEZENÍ  
PŘÍP. SKLAD GALERIE, WC
-  MALÝ SÁL, JEVIŠTĚ
-  KUCHYŇKA ZAMĚSTANANCŮ

VARIANTA S KUCHYŇKOU



-  PŘEDSÁLÍ, BAR, POSEZENÍ  
PŘÍP. SKLAD GALERIE, WC
-  MALÝ SÁL, JEVIŠTĚ
-  KUCHYŇKA ZAMĚSTANANCŮ

VARIANTA S CELKOVÝM ROZŠÍŘENÍM







## STÁVAJÍCÍ STAV

VELKÝ SÁL KULTURNÍHO DOMU SLOUŽÍ K VUŽÍTÍ POŘADÁNÍ KULTURNÍCH AKCÍ JAKO JSOU DIVADELNÍ PŘEDSTAVENÍ, KONCERTY, JINÉ AKCE VĚTŠÍHO ROZSAHU. PODLAHOVÁ PLOCHA „PŘÍZEMÍ“ SÁLU JE CCA 200m<sup>2</sup>. KAPACITA CELÉHO SÁLU JE 340 OS.

STAV SÁLU JE FUNKČNĚ A PROVOZNĚ VYHOVUJÍCÍ AVŠAK CELKOVĚ SÁL PŮSOBÍ ZANEDBANÝM DOJMEM I PŘES PRŮBĚŽNOU ÚDRŽBU. V TECHNICKY DOŽILÉM STAVU SE NACHÁZÍ PODLAHA (VLYSY JSOU JIŽ BEZ JAKÉKOLIV OCHRANNÉ VRSTVY LAKU NEBO OLEJE), STÁVAJÍCÍ DIVADELNÍ KŘESLA, KAZETOVÉ KAPOTÁŽE STĚN A KAPOTÁŽ JEVIŠTĚ.

## NÁVRH ÚPRAV

V RÁMCI UDRŽOVACÍCH PRACÍ NAVRHUJEME REPASOVAT POVRCHOVOU ÚPRAVU PODLAHY, (PŘED REALIZACÍ JE NUTNÉ PROVĚŘIT CELKOVÝ STAV PODLAHOVÉ KRYTINY A STANOVIT ZPŮSOB OPRAVY PŘÍPADNĚ ROZSAH NÁHRADY), OBNOVU KAPOTÁŽE STĚN, RADIÁTORŮ A JEVIŠTĚ. DÁLE DOPORUČUJEME REPASOVAT NEBO OBNOVIT DIVADELNÍ KŘESLA (REPASOVÁNÍ BY MĚLO BÝT ZACÍLENÉ NA OBNOVU ČALOUNĚNÍ A POVRCHOVOU ÚPRAVU; PŘED REPASOVÁNÍM JE NUTNÉ POROVNAT NÁKLADOVOST OBNOVY KŘESEL A JEJICH CELKOVÉ NAHRAZENÍ NOVÝMI)

PRO KVALITU CELKOVÉHO VÝSLEDKU DOPORUČUJEME NAVRHNOUT CELKOVÉ ŘEŠENÍ A VÝTVARNĚ TECHNICKÉ POJEDNÁNÍ PROSTORU VČETNĚ TECHNICKÉHO NÁVRHU OSVĚTLENÍ A AKUSTICKÉHO ŘEŠENÍ, POJEDNÁNÍ OPONY.

ÚPRAVY JE MOŽNÉ REALIZOVAT V ETAPÁCH.

## NÁKLADY NA REALIZACI

OBNOVA POVRCHU PODLAHOVÉ KRYTINY	350.000,-
OBNOVA DIVADELNÍCH KŘESEL	2 – 2.500.000,-
KAPOTÁŽ STĚN (DLE ZPŮSOBU ŘEŠENÍ)	150.000 – 500.000,-
KAPOTÁŽ JEVIŠTĚ	200.000,-
OSVĚTLENÍ	225.000,-
AKUSTICKÉ ŘEŠENÍ	500.000,-
PROJEKTOVÁ PŘÍPRAVA (VÝTVARNĚ TECHNICKÉ POJEDNÁNÍ – DLE ROZSAHU)	30.000,-



FOTO STÁVAJÍCÍHO STAVU





## STÁVAJÍCÍ STAV

KNIHOVNA UMÍSTĚNÁ V PATŘE KULTURNÍHO DOMU JE HOJNĚ VYUŽÍVANÁ VEŘEJNOSTÍ. STAVEBNĚ TECHNICKÝ STAV KONSTRUKCÍ VYMEZUJÍCÍ JEJÍ PROSTOR JE V BEZVADNÉM STAVEBNĚ TECHNICKÉM STAVU. DISPOZIČNÍ ÚSPORÁDÁNÍ JE TAKÉ ODPOVÍDAJÍCÍ A PROVOZNĚ VYHOVUJÍCÍ. STÁVAJÍCÍ STAV A KOMBINACE STYLŮ VYBAVENÍ A CELKOVÉHO PŮSOBNÍ PROSTORU VŠAK NEODPOVÍDÁ ZÁKLADNÍM SOUČASNÝM STANDARDŮM. VYBVENÍ JE Z VĚTŠÍ ČÁSTI TECHNICKY I MORÁLNĚ ZASTARALÉ.

## NÁVRH ÚPRAV

DOPORUČUJEME CELKOVÝ REDESIGN PROSTORU S OBNOVOU VĚTŠÍ ČÁSTI NÁBYTKOVÉHO VYBAVENÍ. POLICOVÉ REGÁLY S KOVOVÝMI STOJNAMI JE MOŽNÉ REPASOVAT A ZPĚTNĚ POUŽÍT. NAVRHUJEME OBNOVIT SEDACÍ PRVKY A SJEDNOTIT A VYBALANCOVAT MATERIÁLOVÉ ŘEŠENÍ. ÚPRAVIT DOPORUČUJEME TAKÉ OSVĚTLENÍ STÁVAJÍCÍ „TRUBICOVÁ“ SVÍTIDLA NAHRADIT SVÍTIDLY SE ZDROJEM LED (S ODPOVÍDAJÍCÍM STANDARDEM PODÁNÍ BAREV, UGR)

NEZBYTNÝM PRVKEM DOPORUČENÝM K OBNOVĚ JSOU VSTUPNÍ DVEŘE DO KNIHOVNY. NAVRHUJEME NAHRADIT STÁVAJÍCÍ DVEŘE RÁMOVÝMI DVEŘMI S NADSVĚTLÍKEM A STANDARDEM ODPOVÍDAJÍCÍMU VSTUPNÍMU PROSTORU KNIHOVNY VČETNĚ BEZPEČNOSTNÍHO KOVÁNÍ. TECHNICKÉ DETAILY PROVEDENÍ BUDOU ODPOVÍDAT CHARAKTERU ODPOVÍDAJÍCÍCH DVEŘNÍCH VÝPLNÍ V KD.

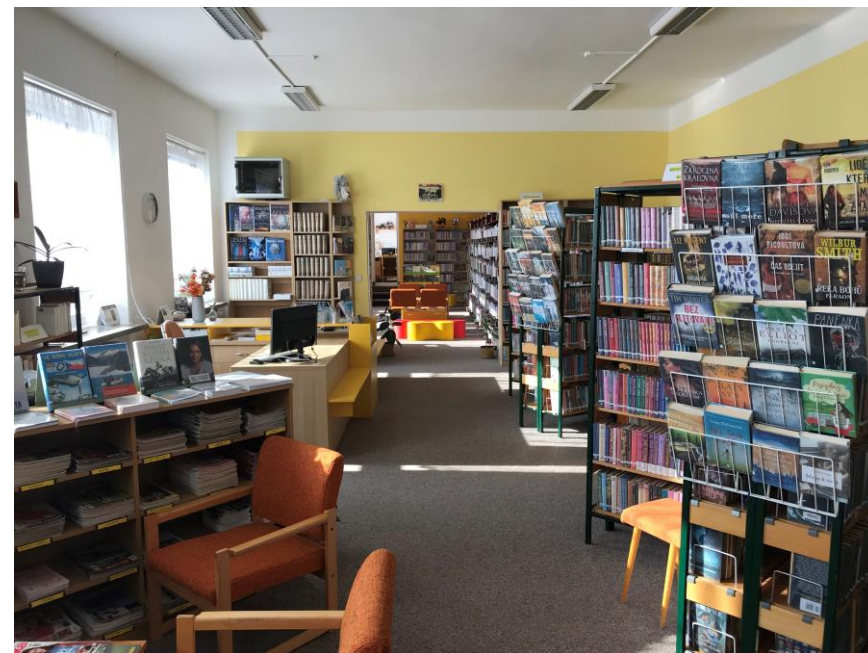


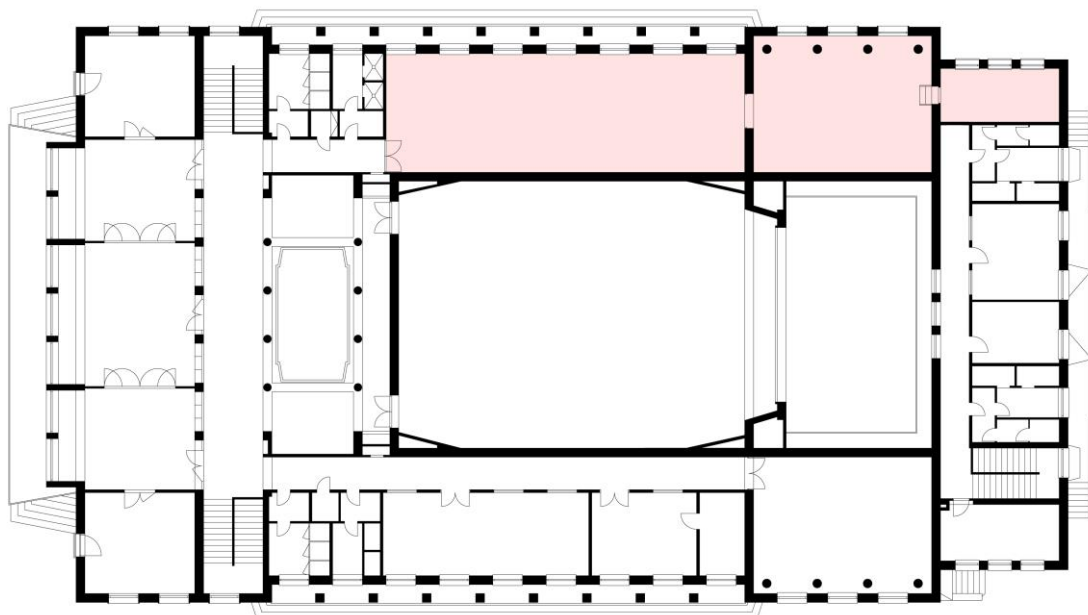
FOTO STÁVAJÍCÍHO STAVU

## ODHAD NÁKLADŮ NA REVITALIZACI KNIHOVNY

VSTUPNÍ DVEŘE	90.000,-
OBNOVA POLIC (částečně nové, částečně repas)	400.000,-
OBNOVA SEDACÍCH PRVKŮ A STOLŮ	100.000,-
OBNOVA OSVĚTLENÍ	100.000,-
OBNOVA POVRCHŮ PODLAH	200.000,-
NOVÁ VÝMALBA	40.000,-
ZASTÍNĚNÍ OKEN	75.000,-
PROJEKTOVÁ PŘÍPRAVA	50.000,-
<b>ODHAD NÁKLADŮ CELKEM</b>	<b>1.005.000,-</b>



FOTO STÁVAJÍCÍHO STAVU





## STÁVAJÍCÍ STAV

### PROSTOR KLUBOVNY DR. EMILA HOLUBA

KLUBOVNA JE NYNÍ VYUŽÍVANÁ PRO PŘÍLEŽITOSTNÁ SETKÁNÍ, PORADY NEBO JAKO ŠATNA.

STAVAJÍCÍ STAV KLUBOVNY JE USPOKOJIVÝ. STAVEBNÍ KONSTRUKCE JSOU V BEZVADNÉM STAVU.

V PŘÍPADĚ, ŽE NEBUDE REALIZOVÁNA ÚPRAVA STARÉ UČEBNY NA KANCELÁŘE DOPORUČUJEME PROVÉST KOREKCI CELKOVÉ VÝTVARNÉ KONCEPCE PROSTORU, OBNOVU VYBAVENÍ A BAREVNOSTI VÝMALBY.

### MOŽNOSTI VYUŽITÍ

ZMĚNA, DOPLNĚNÍ STÁVAJÍCÍHO VYUŽITÍ JE VYVOLÁNA ZMĚNOU DISPOZIČNÍHO USPOŘÁDÁNÍ SPOJENOU ZMĚNOU VYUŽITÍ STARÉ UČEBNY A SKLADU KNIHOVNY NA KANCELÁŘE. KLUBOVNA BUDE NOVĚ VYBAVENA KUCHYŇSKOU LINKOU. VÝTVARNÉ ŘEŠENÍ PROSTORU BUDE ODPOVÍDAT NOVĚMU ŘEŠENÍ KANCELÁŘÍ.

### PROSTORY STARÉ UČEBNY A SKLADU KNIHOVNY

PROSTORY UČEBNY NEJSOU V SOUČASNÉ DOBĚ VYUŽÍVANÉ PŘÍLEŽITOSTNĚ. PRAVIDELNĚ JE VYUŽÍVÁ PRO SVÉ ÚČELY POUZE AUTOŠKOLA.

V PATŘE JSOU NAOPAK HOJNĚ VYUŽÍVÁNY UČEBNY JEŽ POSTUPNĚ PROCHÁZEJÍ ÚPRAVAMI A OBNOVOU A JSOU PŘÍSTUPNÉ PŘÍMO Z FOYERU VE 2NP.

KONSTRUKCE VYMEZUJÍCÍ PROSTORY SKLADU A UČEBNY JSOU V BEZVADNÉM STAVEBNĚ TECHNICKÉM STAVU. TECHNICKY DOŽILÁ JSOU PODLAHOVÁ KRYTINA (XYLOLIT), DVEŘE DO TĚCHTO MÍSTNOSTÍ, POVRHOVÉ ÚPRAVY STĚN ,OSVĚTLENÍ

### MOŽNOSTI VYUŽITÍ

BÝVALOU UČEBNU A SKLD KNIHOVNY JE MOŽNÉ, V KONTEXTU NAVAZUJÍCÍCH ÚPRAV PŘÍZEMÍ DOPORUČUJEME VYUŽÍT PRO KANCELÁŘE VEDENÍ KD, EKONMICKÝ ÚSEK, PŘEDPORDEJ VSTUPENEK. PŘESUNUTÍM KANCELÁŘÍ Z PŘÍZEMÍ ZÍSKÁME VÍCE PROSTORU PRO MOŽNOSTI VYUŽITÍ PŘEDSÁLÍ.

V RÁMCI ÚPRAV DOJDE NOVĚ KE ZŘÍZENÍ ZÁZEMÍ PRO ZAMĚSTNANCE KD , KTERÉ BUDE UMÍSTĚNO DO KLUBOVNY DR. EMILA HOLUBA (KUCHYŇKU, DENNÍ MÍSTNOST). SKLAD KNIHOVNY BUDE PŘESUNUT DO SUTERÉNU KULTURNÍHO DOMU, PŘÍPADNĚ BUDE JEHO PLOCHA VÝRAZNĚ REDUKOVANÁ .

S OHLEDEM NA ROZSAH A CHARAKTER DISPOZIČNÍCH ÚPRAV PROSTORŮ CELKOVÉ OBNOVĚ POVRCHŮ, VYBAVENÍ , INSTALACÍ ELEKTRO, OSVĚTLENÍ.

VARIANTNÍM ŘEŠENÍM JE PŘESUN KLUBOVNY DO UVOLNĚNÉHO PROSTORU SKLADU A KLUBOVNU Z ČÁSTI VYUŽÍ PRO KONCELÁŘ A Z ČÁSTI PRO ZÁZEMÍ ZAMĚSTNANCŮ



FOTO STÁVAJÍCÍHO STAVU

## ODHAD NÁKLADŮ NA REALIZACI

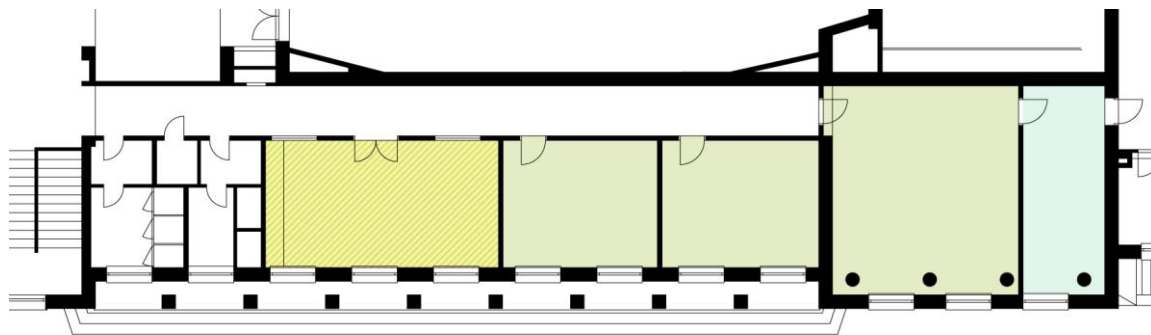
ZMĚNA DISPOZICE UČEBNY A SKLADU, ÚPRAVA KLUBOVNY  
NA KANCELÁŘE A KUCHYŇKU /DLE STANDARDU/  
(PDLAHY, NOVÉ DĚLÍČÍ KONSTRUKCE, VYBAVENÍ, ELEKTRO, OSVĚTLENÍ)

950.000 – 1.550.000,-

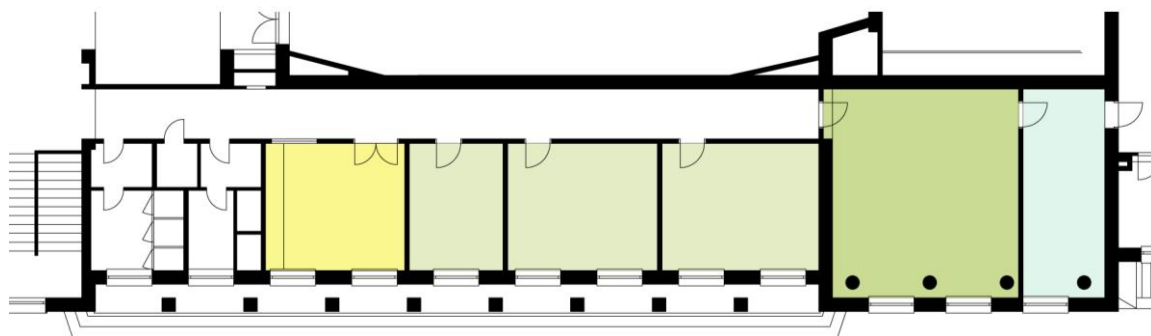
PROJEKTOVÁ PŘÍPRAVA /VČETNĚ NÁVRHU INTERIÉRU/

75.000,-

## SCHÉMA MOŽNÉHO DISPOZIČNÍHO ŘEŠENÍ S REDUKOVÁNÍM PLOCHY SKLADU KNIHOVNY



## SCHÉMA DISPOZIČNÍHO ŘEŠENÍ S PŘESUNEM KLUBOVNY



KLUBOVNA DR. EMILA HOLUBA



SKLAD KNIHOVNY – REDUKOVANÁ VELIKOST



KANCELÁŘE VEDENÍ A EKONOMICKÉHO  
ODDĚLENÍ, PŘEDPRODEJ VSTUPENEK



HRDY  
ARCH  
ITEKT



FOTO STÁVAJÍCÍHO STAVU



ÚPRAVA STARÉ UČEBNY, KLUBOVNY A SKLADU KNIHOVNY





## STÁVAJÍCÍ STAV

STÁVAJÍCÍ STAV STAV CHODIŠŤOVÉHO PROSTORU JE VELMI DOBRÝ. SCHODIŠŤOVÉ STUPNĚ NEVYKAZUJÍ ŽÁDNÁ POŠKOZENÍ ANI JINÉ DEFEKTY ZPŮSOBUJÍCÍ NEBEZPEČNÉ SITUACE. ZÁVADY, KTERÉ SE ZDA NACHÁZEJÍ JSOU PŘEVÁŽNĚ ESTETICKÉHO A POVRCHOVÉHO CHARAKTERU.

## NÁVRH ŘEŠENÍ

DOPORUČUJEME PROSTORY SCHODIŠŤ CELKOVĚ ZAČISTIT, VYSPRAVIT OPRÝSKANÉ NÁTĚRY A MALBY, VYČISTIT A OŠETŘIT MATERIÁL SCH. STUPŇŮ A VÝTVARNÉ POJEDNAT STĚNY SCHODIŠŤE (UVAŽOVÁNO JE S OSAZENÍM HODNOTNÝCH VÝTVARNÝCH PRVKŮ NAPŘ. MALBY, GRAFIKY, FOTOGRAFIE, V ADEKVÁTNÍCH POČTECH A PROPORCÍCH. NAVRÁTIT DŘEVĚNÝM PRVKŮM /ZÁBRADLÍ/ PŘÍRODNÍ VZHLED.

## ODHAD NÁKLADŮ NA REALIZACI (ODAHN NA 1 KS SCHODIŠŤE)

VÝSPRÁVKY NÁTĚRŮ A MALEB	40.000,-
ČIŠTĚNÍ A OCHRANA SCH. STUPŇŮ	50.000,-
DOPLĚNĚNÍ VÝTVARNÝCH PRVKŮ	30.000,-
ODBORNÝ DOHLED NAD VÝBĚREM BAREV A DEKORACE	5.000,-

