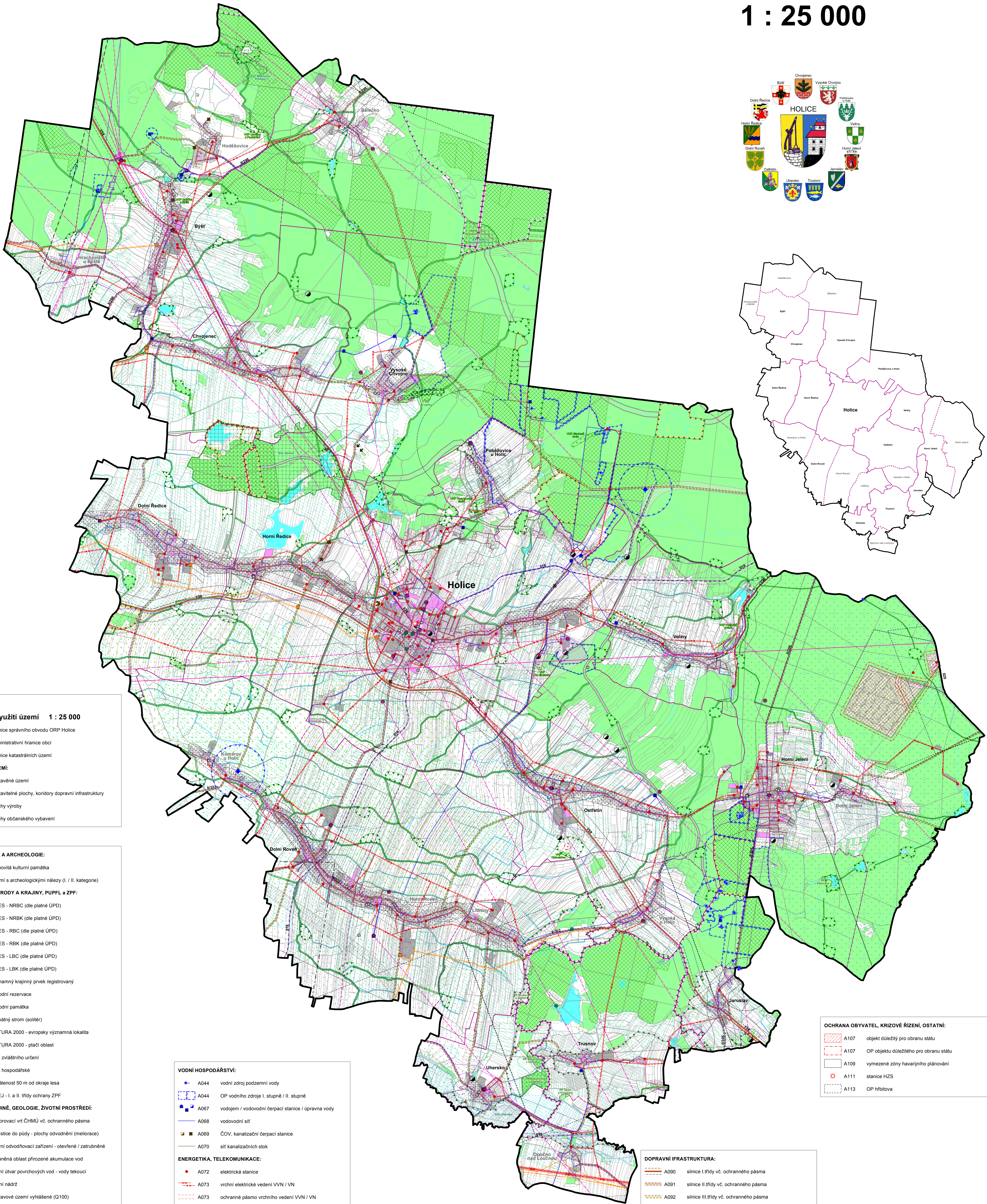
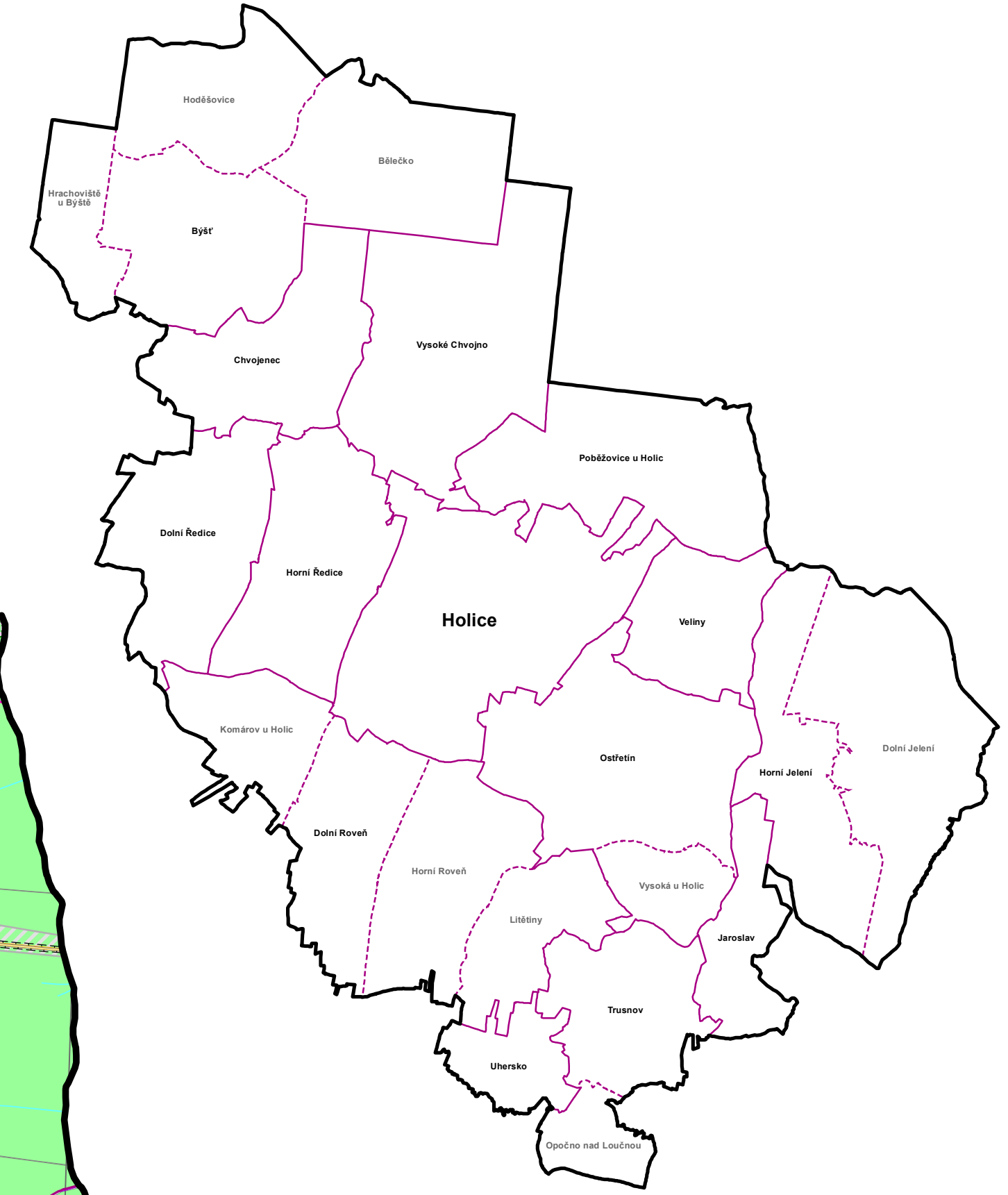
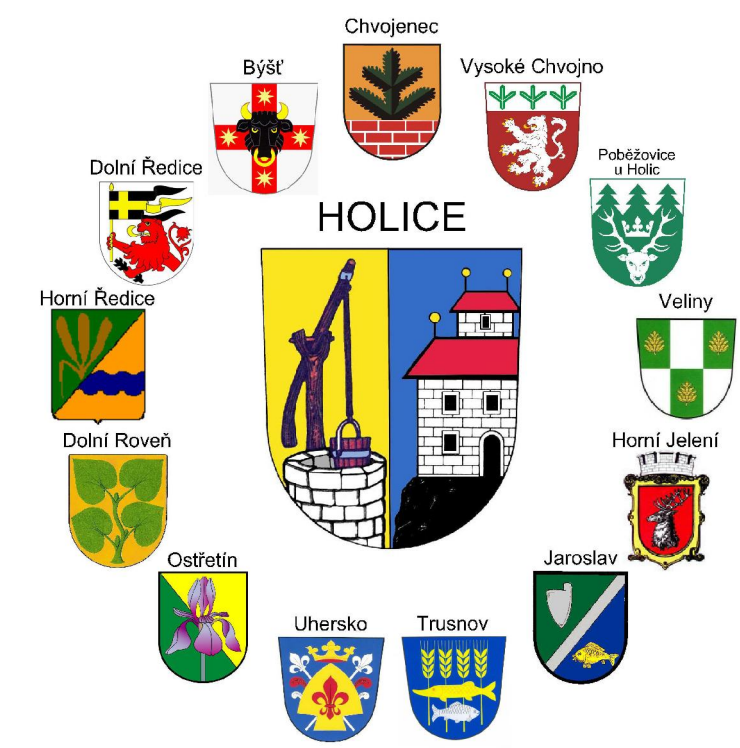


ÚAP SO ORP HOLICE

Výkres limitů využití území

1 : 25 000



LEGENDA:
Výkres limitů využití území 1 : 25 000

	hranice správního obvodu ORP Holice
	administrativní hranice obcí
	hranice katastrálních území

ZPŮSOB VYUŽITÍ ÚZEMÍ:

	A001 zastavěné území
	A117 zastavitelné plochy, koridory dopravní infrastruktury
	A002 plochy výroby
	A003 plochy občanského vybavení

OCHRANA PAMÁTEK A ARCHEOLOGIE:

	A008 nemovitá kulturní památka
	A016 území s archeologickými nálezky (I. / II. kategorie)

ÚSES, OCHRANA PŘÍRODY A KRAJINY, PUPFL a ZPF:

	A021 ÚSES - NRBC (dle platné ÚPD)
	A021 ÚSES - NRBC (dle platné ÚPD)
	A021 ÚSES - RBC (dle platné ÚPD)
	A021 ÚSES - RBK (dle platné ÚPD)
	A021 ÚSES - LBC (dle platné ÚPD)
	A021 ÚSES - LBK (dle platné ÚPD)
	A022 významný krajinný prvek registrovaný
	A028 přírodní rezervace
	A031 přírodní památka
	A032 památný strom (solitér)
	A035 NATURA 2000 - evropsky významná lokalita
	A036 NATURA 2000 - ptačí oblast
	A038 lesy zvláštního určení
	A039 lesy hospodářské
	A040 vzdálenost 50 m od okraje lesa
	A041 BPEJ - I. a II. třídy ochrany ZPF

VODNÍ REŽIM V KRAJINĚ, GEOLOGIE, ŽIVOTNÍ PROSTŘEDÍ:

	A114 pozorovací vrt ČHMÚ vč. ochranného pásma
	A043 investice do půdy - plochy odvodnění (meliorace)
	A043 hlavní odvodňovací zařízení - otevřené / zatrubněné
	A045 chráněná oblast přirozené akumulace vod
	A047 vodní útvar povrchových vod - vody tekoucí
	A048 vodní nádrž
	A050 záplavové území vyhlášené (Q100)
	A051 aktivní zóna záplavového území

Celý SO ORP Holice je zranitelnou oblastí (jev A046) ve smyslu zák. č. 254/2001 Sb. (vodní zákon).

	A057 dobývací prostor
	A058 chráněné ložiskové území
	A060 ložisko nerostných surovin
	A062 sesuvné území (plocha / bod)
	A064 staré záleže území a kontaminované plochy

VODNÍ HOSPODÁŘSTVÍ:

	A044 vodní zdroj podzemní vody
	A044 OP vodního zdroje I. stupně / II. stupně
	A067 vodojem / vodovodní čerpací stanice / úpravna vody
	A068 vodovodní síť
	A069 ČOV, kanalizační čerpací stanice
	A070 síť kanalizačních stok

ENERGETIKA, TELEKOMUNIKACE:

	A072 elektrická stanice
	A073 vrchní elektrické vedení VVN / VN
	A073 ochranné pásmo vrchního vedení VVN / VN
	A074 technologický objekt zásobování plynem
	A075 vedení plynovodu VTL / STL
	A075 bezpečnostní pásmo VTL plynovodu
	A081 elektronické komunikační zařízení vč. ochranného pásma
	A082 telekomunikační vedení
	A082 OP komunikačního vedení MO
	A082 rádiové směrové spoje

DOPRAVNÍ INFRASTRUKTURA:

	A090 silnice I. třídy vč. ochranného pásma
	A091 silnice II. třídy vč. ochranného pásma
	A092 silnice III. třídy vč. ochranného pásma
	A094 železniční dráha celostátní vč. ochranného pásma
	A095 železniční dráha regionální vč. ochranného pásma
	A097 vlečka vč. ochranného pásma
	A102 OP letiště s výškovým omezením staveb
	A102 prostor pro létání v malých a přízemních výškách, vojenský letecký okresek
	A103 OP radaru PVO Nepolisy

Celý SO ORP Holice leží v OP RLP / SRE (přehledových systémů) Letiště Pardubice (jev A103).

OCHRANA OBYVATEL, KRIZOVÉ ŘÍZENÍ, OSTATNÍ:

	A107 objekt důležitý pro obranu státu
	A107 OP objektu důležitý pro obranu státu
	A109 vymezené zóny havarijního plánování
	A111 stanice HZS
	A113 OP hřbitova

ÚZEMNĚ ANALYTICKÉ PODKLADY SO ORP HOLICE - 4. úplná aktualizace 2016

Projekant: REGIO, projektový ateliér s.r.o.
Autorský kolektiv: Ing. arch. Jana Šepťová, RNDr. Lukáš Zeměnek Ph.D., Ing. Zuzana Macháčková, Lukáš Hostalník, Jan Hradský, Pavla Kopta

Digitální zpracování: GPlus, s.r.o. Pardubice, Ing. Daniel Šafářek, ArcMap

Objednatel: Město Holice
Měřítko: 1 : 25 000
Prosincec 2016

REGIO
PROJEKTOVÝ ATELIÉR
HRADEC KRÁLOVÉ