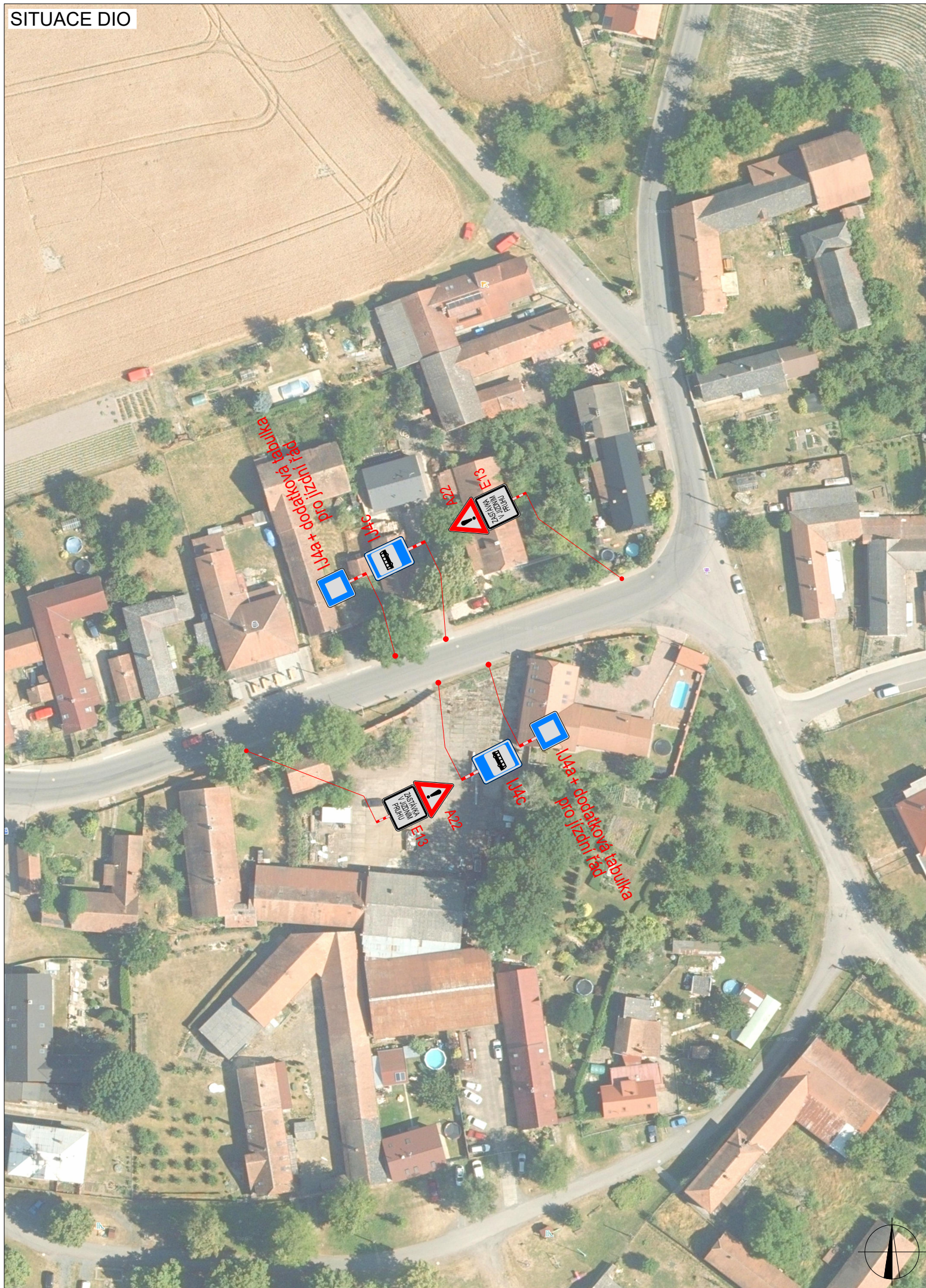


SITUACE DIO

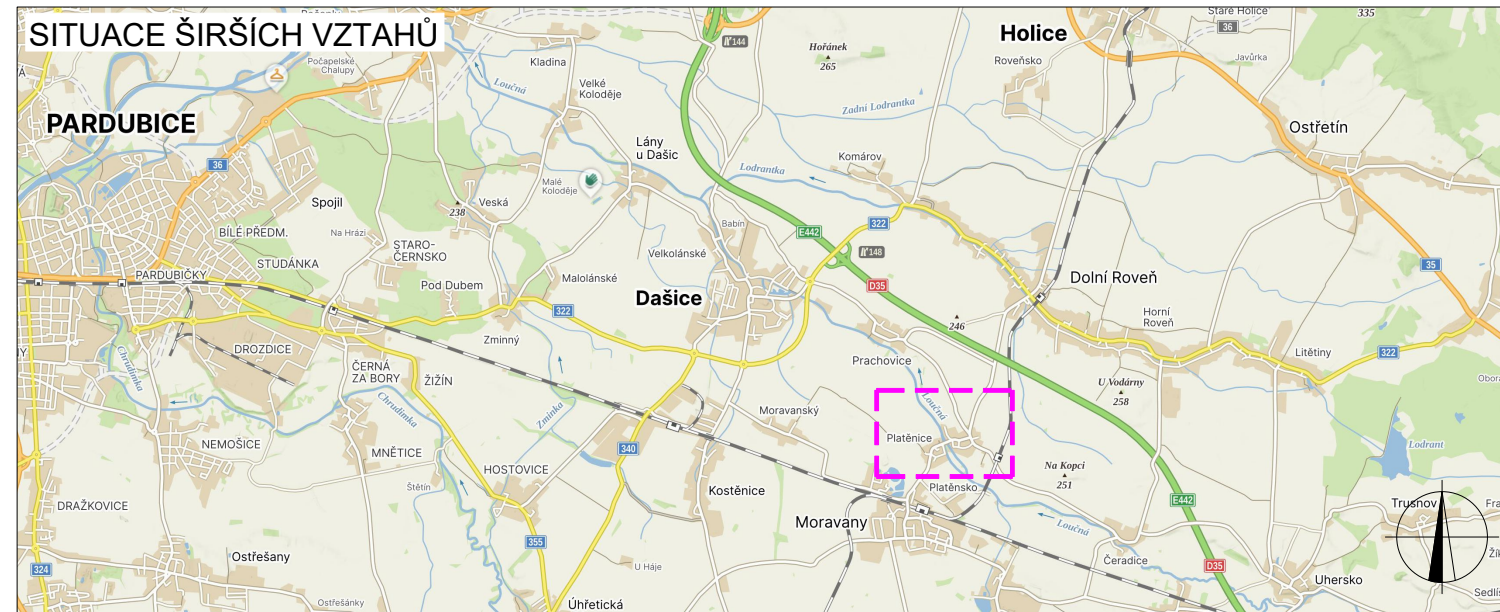


PLATNOST DOKUMENTACE




V ..... dne .....

V ..... dne .....



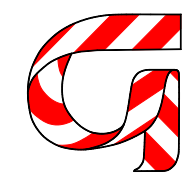
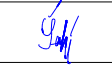

V ..... dne .....



LEGENDA

-  P6 TRVALÉ SVISLÉ DOPRAVNÍ ZNAČENÍ
-  P6 DOČASNĚ ZNEPLATNĚNÉ TRVALÉ DOPRAVNÍ ZNAČENÍ
-  P6 NAVRŽENÉ PŘECHODNÉ DOPRAVNÍ ZNAČENÍ

INSTALACE PŘECHODNÉHO DOPRAVNÍHO ZNAČENÍ BUDE PROVEDENO DLE TP 65 A TP 66 A TP 133

ZODPOVĚDNÝ PROJEKTANT:	Richard Peška		  GEFAB CS spol. s r.o. Švédská 324/5, 620 00 Brno www.gefab.cz
VYPRACOVAL:	Ondřej Šenovský		
KONTROLOVAL:	Richard Peška		
NÁZEV STAVBY:	Zajištění náhradní autobusové dopravy - Platěnice okres Pardubice, Pardubický kraj	ČÍSLO ZAKÁZKY: 112/2025	
		DATUM: 05/2025	
		FORMÁT: A3	
OBSAH:	Situace dopravně-inženýrských opatření	MĚŘITKO: 1:1	ČÍSLO PŘÍLOHY: 1
		ÚČEL: RDS	SOUJAVA: -