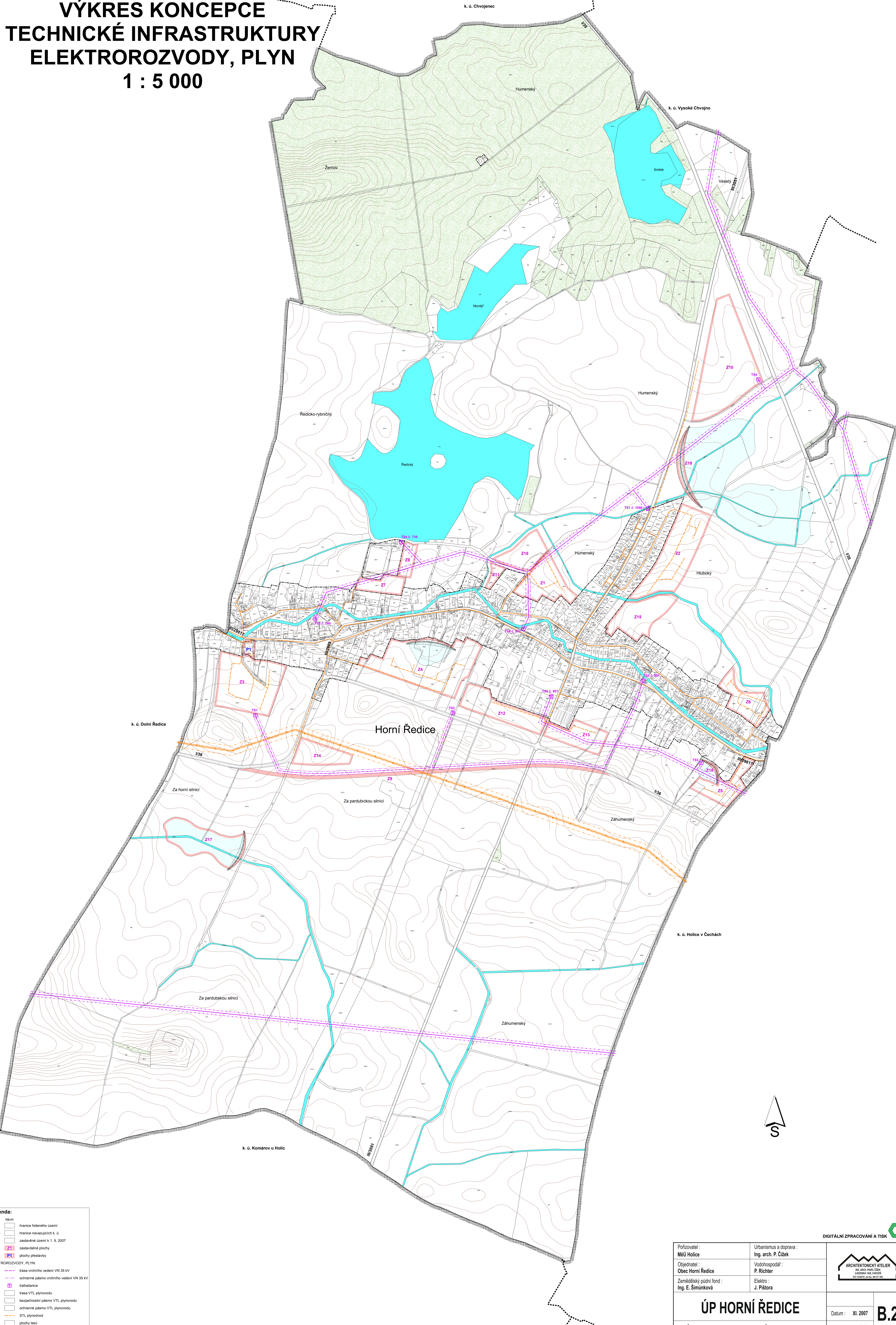


# ÚP HORNÍ ŘEDICE

## VÝKRES KONCEPCE TECHNICKÉ INFRASTRUKTURY ELEKTROROZVODY, PLYN

1 : 5 000



**Legenda:**

Slav	Návrh
-----	hranice řešeného území
-----	hranice navazujících k. ú.
-----	zastavěné území k 1. 9. 2007
Z1	zastavěné plochy
P1	plochy přestavby
<b>ELEKTROROZVODY, PLYN:</b>	
-----	trasa vřetního vedení VN 35 kV
-----	ochranné pásmo vřetního vedení VN 35 kV
○	trafostanice
-----	trasa VTL plynovodu
-----	bezpečnostní pásmo VTL plynovodu
-----	ochranné pásmo VTL plynovodu
-----	STL plynovod
-----	plochy lesů
-----	vodní plochy a toky

DIGITÁLNÍ ZPRACOVÁNÍ A TISK

Pořizovatel: MěÚ Holice	Urbanismus a doprava: Ing. arch. P. Čížek		
Objednatel: Obec Horní Ředice	Vodohospodář: P. Richter		
Zemědělský půdní fond: Ing. E. Šimůnková	Elektro: J. Pištora		
<b>ÚP HORNÍ ŘEDICE</b>		Datum: XI. 2007	<b>B.2c</b>
VÝKRES KONCEPCE TECHNICKÉ INFRASTRUKTURY		Měřítko: 1 : 5000	