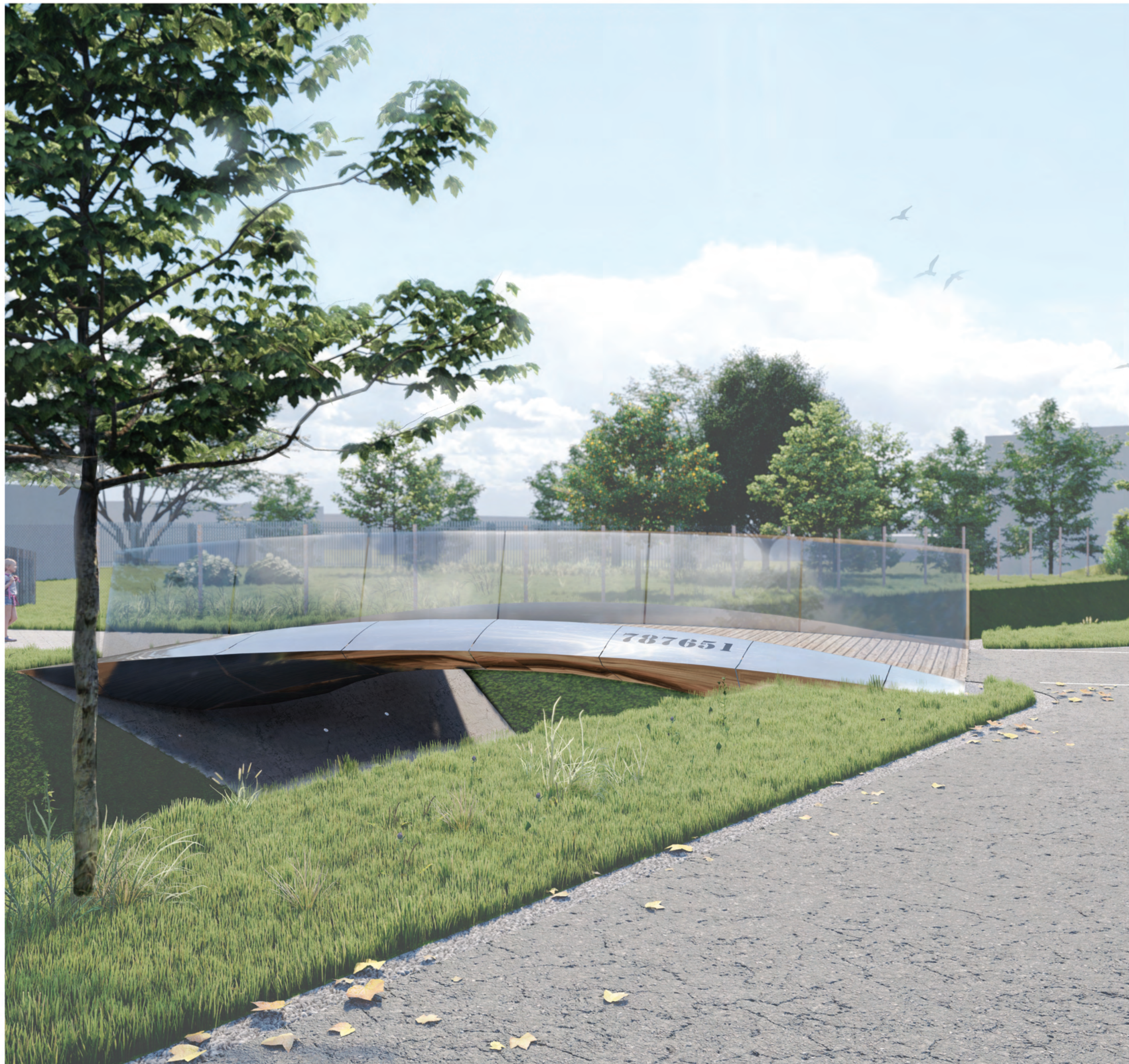


# LÁVKA VÁCLAVA BAUMANNA

HOLICE



Autor návrhu:  
Bc. Pavel Jelínek



**Vyhlašovatel soutěže:**

Město Holice  
Holubova 1  
534 01 Holice

**Zastoupený:**

Lenka Kovaříková, MBA  
vedoucím odboru správy majetku a výstavby  
Tel: +420 466 741 230  
Email: kovarikova@mestoholice.cz

**Zpracovatel soutěžních podmínek:**

Ing. arch. Pavel Hrdý  
architekt města Holice  
Tel: +420 605 871 403  
Email: info@hrdyarchitekt.cz

**Sekretář soutěže:**

Ing. arch. Martin Šnorbert  
doktorand katedry architektury  
Tel: +420 739 727 700  
Email: martin.snorbert@fsv.cvut.cz

**Autor návrhu:**

Bc. Pavel Jelínek  
tel.: +420 603 888 465  
e-mail: paveljeline@seznam.cz

**Téma a účel soutěže:**

Účelem soutěže je nalézt nejvhodnější řešení pro novou lávku pro pěší a cyklisty v místě, které se nachází v přirozené a hojně využívané trase mezi centrem města, gymnáziem a sídlištěm Na Mušce. Nová pěší lávka nahradí stávající, již nevyhovující mostek.

Chceme, aby se lávka stala jedním z prvků tvořící městskou identitu. Holice mají velmi bohatou historii, která za sebou zanechala spoustu pokladů (cyklistika, motokros...) a významných rodáků (Dr. Emil Holub, Karel Malich, Jan Kačer, Jiří Welsh...), jejichž odkaz se prolíná městem.

Rádi bychom využili příležitost zachytit moment, kdy se obyvatelé mohou denně potkávat s odkazem historie svého města.

**Použité programy:**

Lumion 11.3 Student  
Adobe Photoshop 2021  
Autodesk AutoCAD 2018  
Sketchup Pro 2021

## OBSAH:

Autorský a technický popis	1
Situace širších vztahů	2
Situace	3
Půdorys	4
Řez A-A	5
Řez B-B	6
Pohled východní	7
Pohled západní	8
3D detail	9
Detail kotvení	10
Detail uložení	11
Vizualizace	12
Zákres	16
Noční vizualizace	17
Propočet	18

## Autorský popis:

Cílem mého návrhu bylo vzdát hold a připomenout si letce RAF Václava Baumanna. Ten prožil své mládí právě v Holicích. Za druhé světové války emigroval a bojoval ve Velké Británii v RAF.

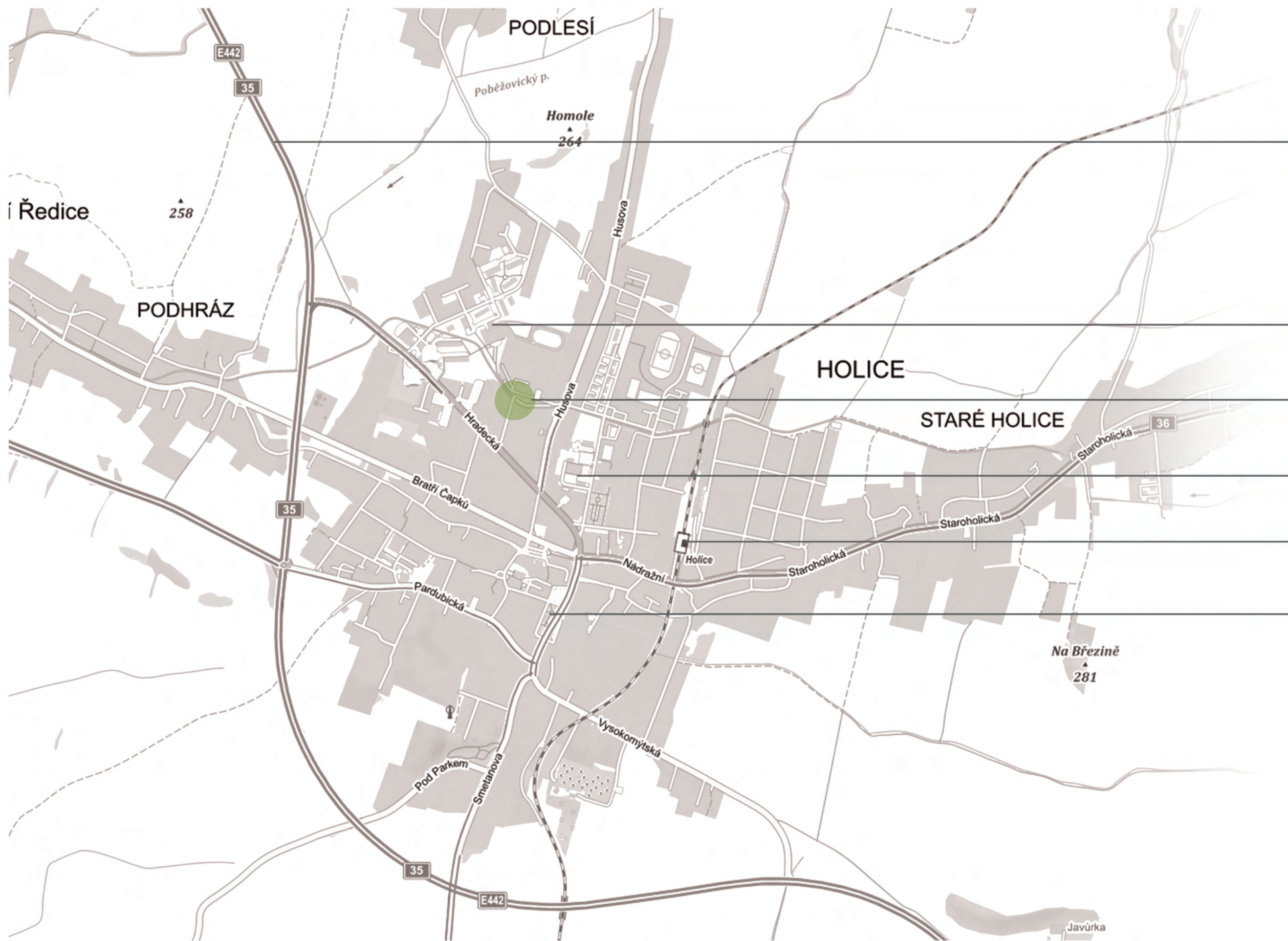
Lávka je navržena s odkazem na letectví a obsahuje několik symbolik. Inspirací byla také lávka pro pěší od Franka O. Gehryho v Chicagu. Lávka svým tvarem připomíná křídlo letadla, které mírným obloukem překlenuje Ředický potok. Oblouk nás dostane do výšky, stejně jako letadlo do vzduchu. Oplechování je přímým odkazem na letecký plech. Zábradlí je skleněné a v náklonu. To nám podpoří subtilní konstrukci a navíc odráží mraky a nebe. Dalším z odkazů je evidenční číslo Václava Baumanna, které je zde jeho pomyslným podpisem.

Lávka je osvětlena ze spodní strany bodově a pochozí plocha je osvětlena jak bodovým, tak liniovým LED osvětlením. Liniové osvětlení se nám propisuje až do cyklostezky a upozorňuje nás na křížení s lávkou. Táke evidenční číslo ve tmě svítí.

Břeh je zpevněný a je zde vytvořeno sezení z betonových trámů, které vyrůstá ze břehu. Díky tomu se můžeme dostat k vodě a také vidět spodní část lávky.

## Technický popis:

Nosná konstrukce je navržena jako ocelová. Hlavní nosný prvek je z ocelového svařence 500x300 mm ztužený příčníky IPE 240. Na příčníky jsou navařeny plechy pro ukotvení kontralatí. Pochozí plocha je tvořena dubovými prkny s protiskluzovou úpravou. Skleněné zábradlí je kotveno do konstrukce lávky a jedná se o bezpečnostní tvrzené sklo. Celá lávka je uložena na hrncových ložiskách, případně na čepových. Ty jsou umístěny na betonový základ. Samostatnou konstrukcí je lehké oplechování s mírným leskem tvořící hmotu a tvar lávky.



OBCHVAT HOLIC

GYMNÁZIUM

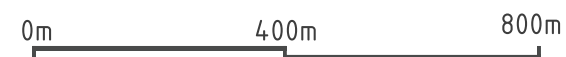
ŘEŠENÉ ÚZEMÍ

AFRICKÉ MUZEUM

VLAKOVÉ NÁDRAŽÍ

CENTRUM MĚSTA

SITUACE ŠIRŠÍCH VZTAHŮ





SMĚR KE GYMNÁZIUMU

SANATORIUM

CYKLOSTEZKA

NAVRŽENÁ LÁVKA

SEZENÍ

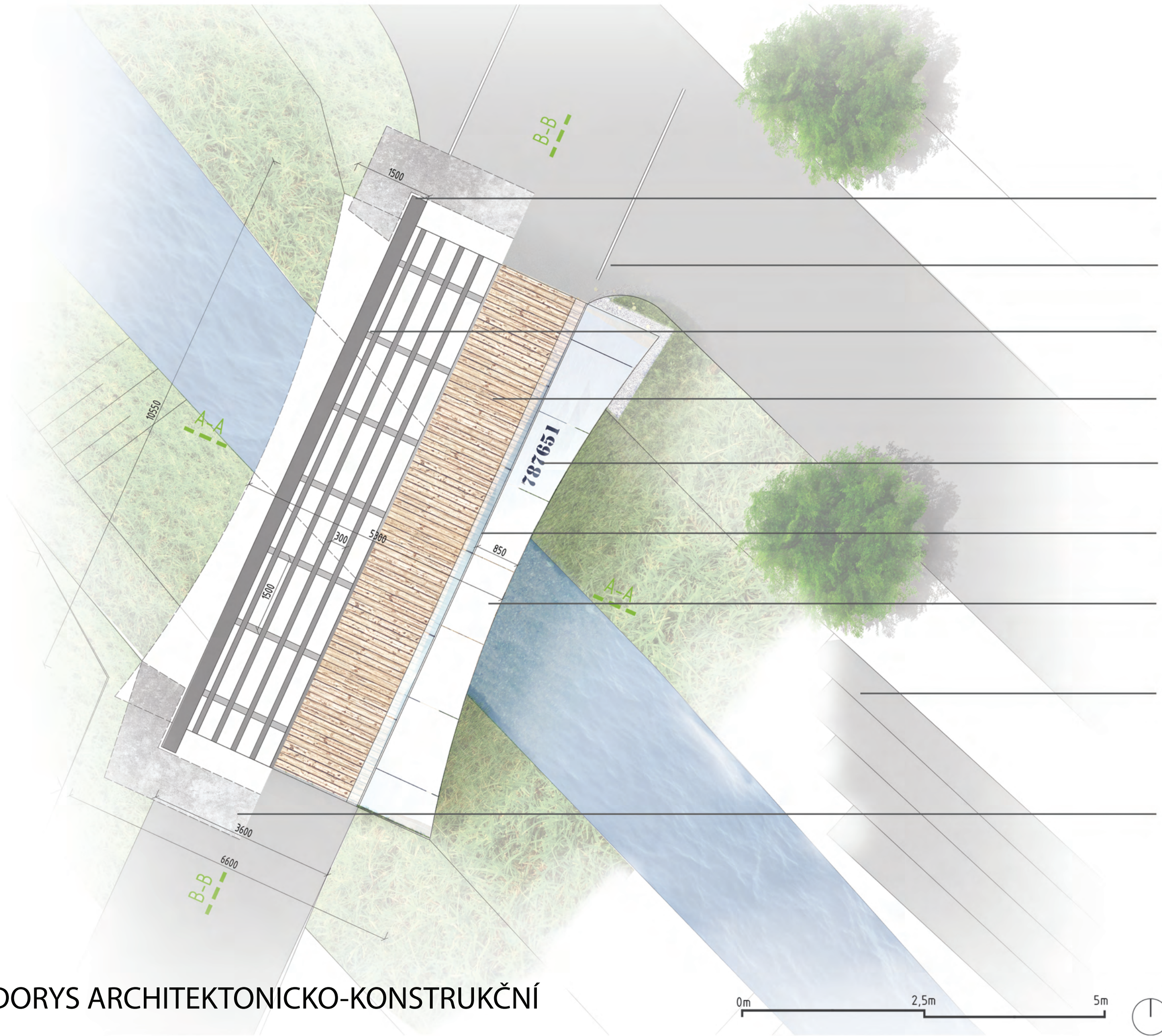
ŘEDICKÝ POTOK

GARÁŽE

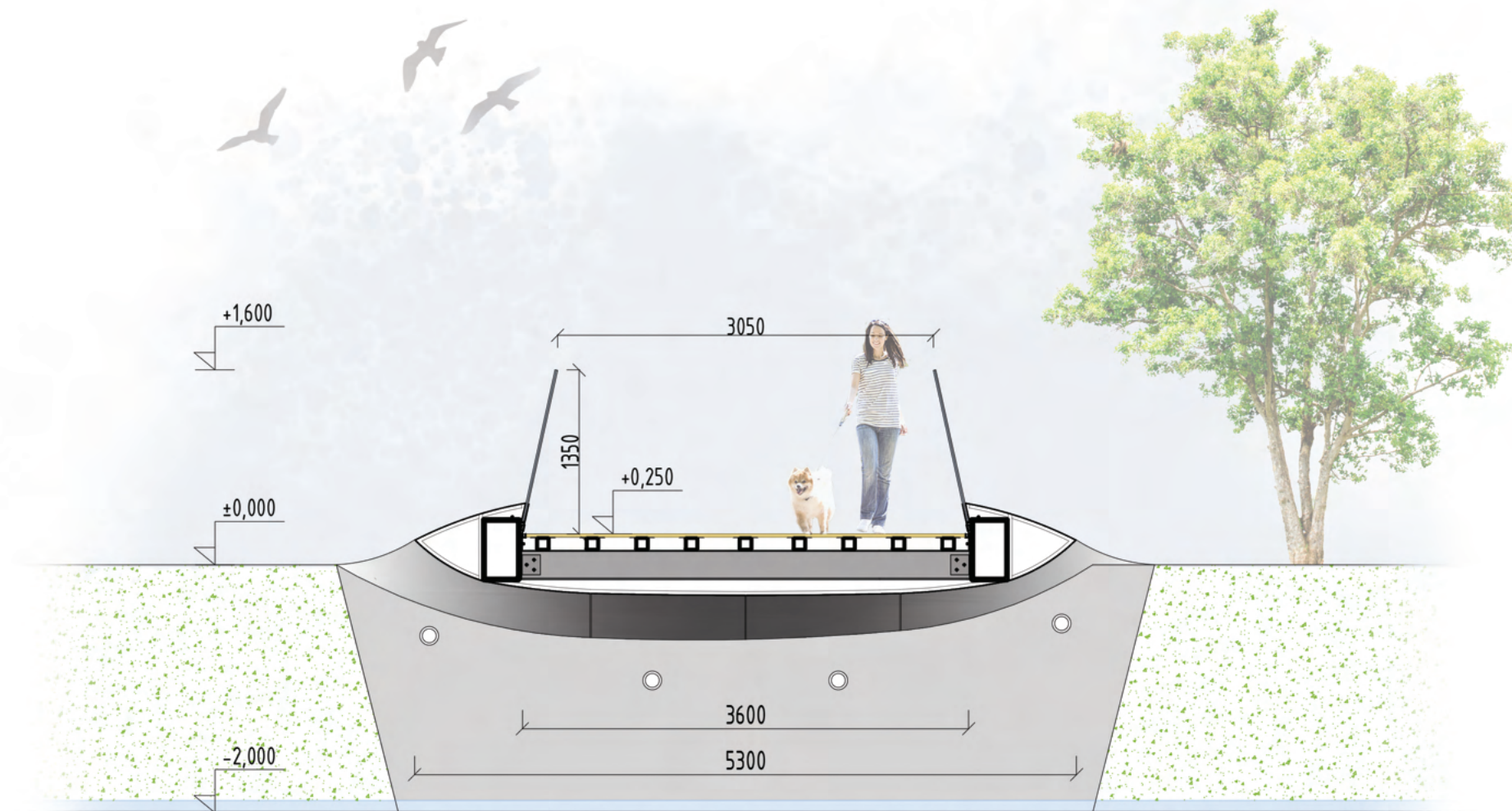
SITUACE  
1:250

0m 12m 24m

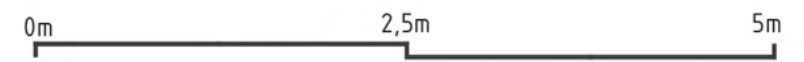




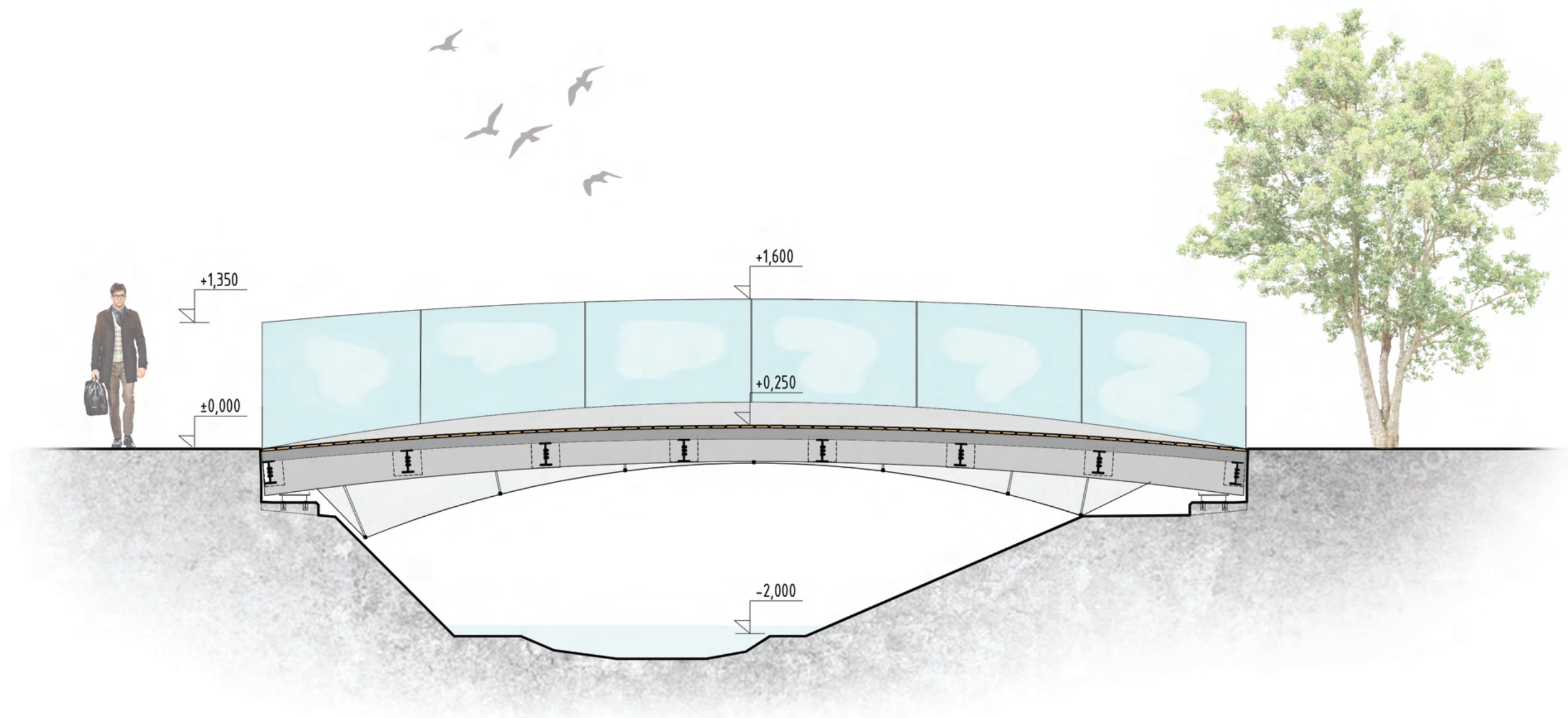
- OCELOVÝ SVAŘENEC
- LED OSVĚTLENÍ
- ZTUŽENÍ IPE 240
- DUBOVÉ PROFILY
- EVIDENČNÍ ČÍSLO
- SKLENĚNÉ ZÁBRADLÍ
- OPLECHOVÁNÍ
- SEZENÍ
- BETONOVÝ ZÁKLAD



ŘEZ A-A  
1:50

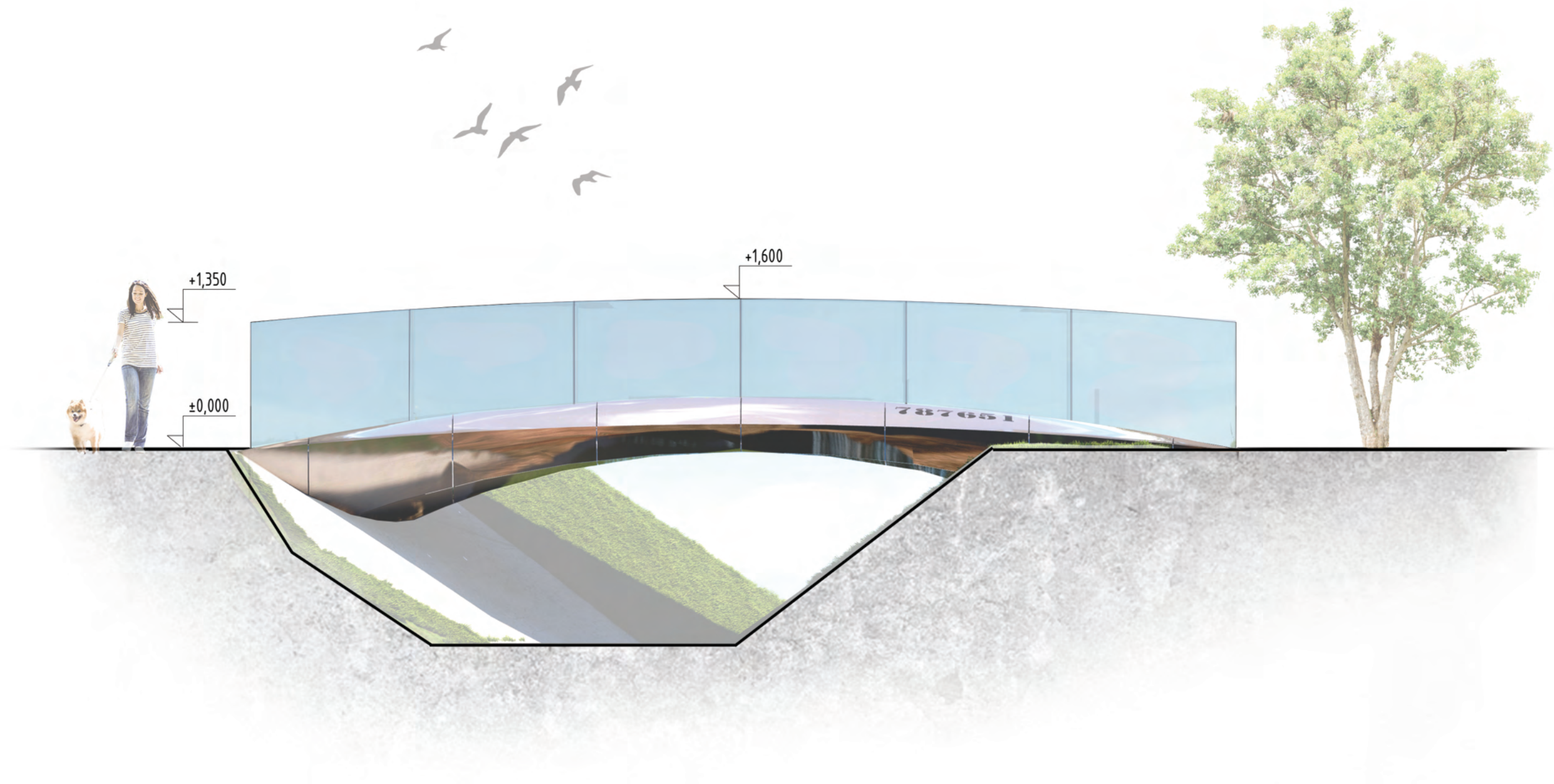






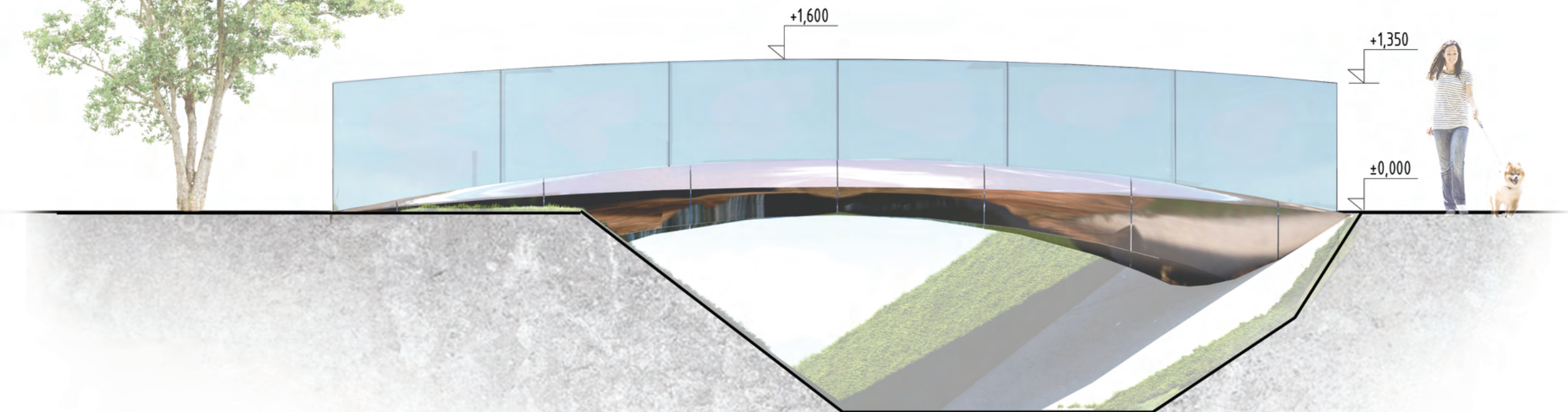
ŘEZ B-B  
1:50



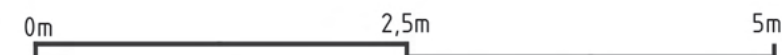


POHLED VÝCHODNÍ  
1:50

0m 2,5m 5m



POHLED ZÁPADNÍ  
1:50



SKLENĚNÉ ZÁBRADLÍ

DUBOVÉ PROFILY

KOTVENÍ DUBOVÝCH  
PROFILŮ

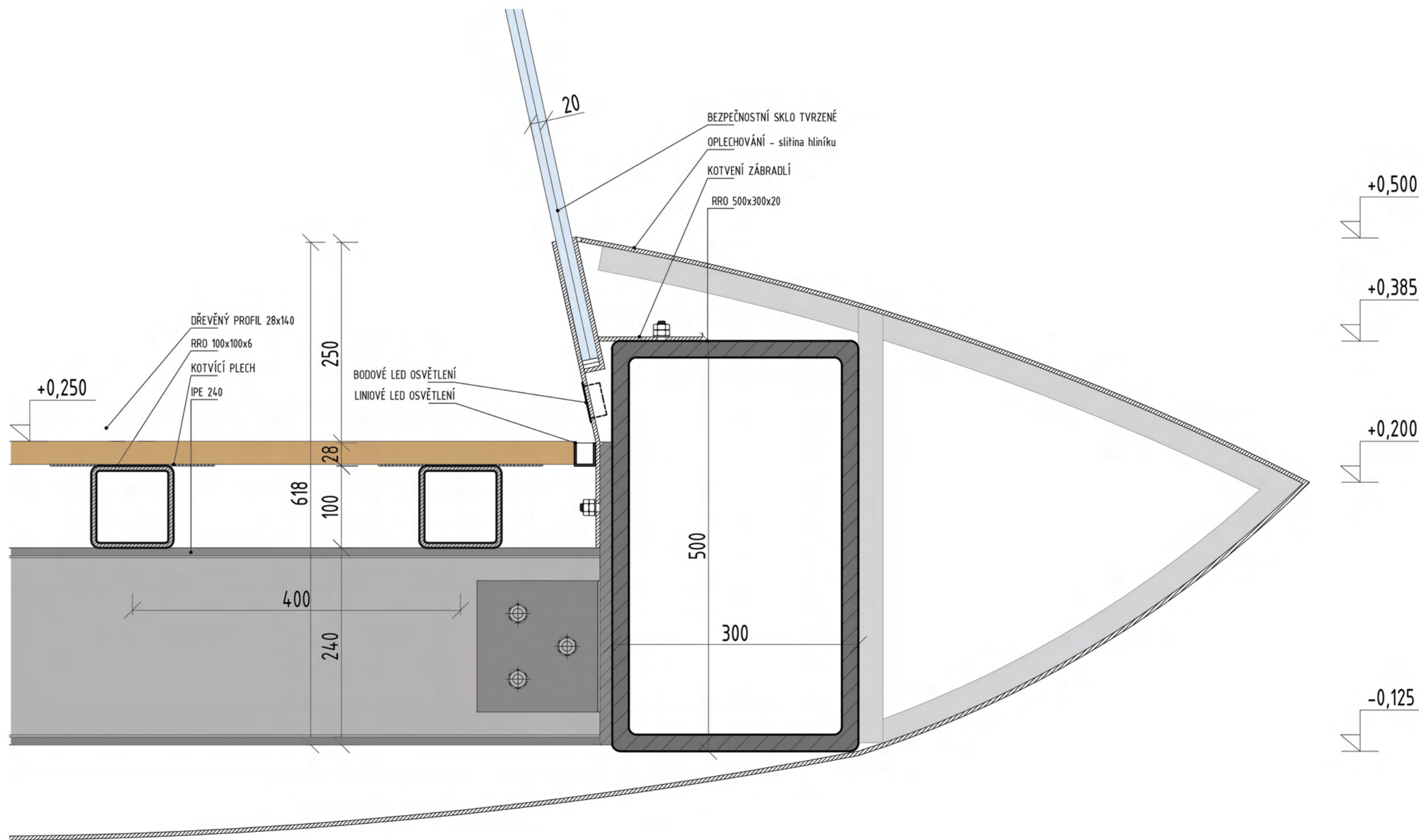
OPLECHOVÁNÍ

RRO 500x300mm

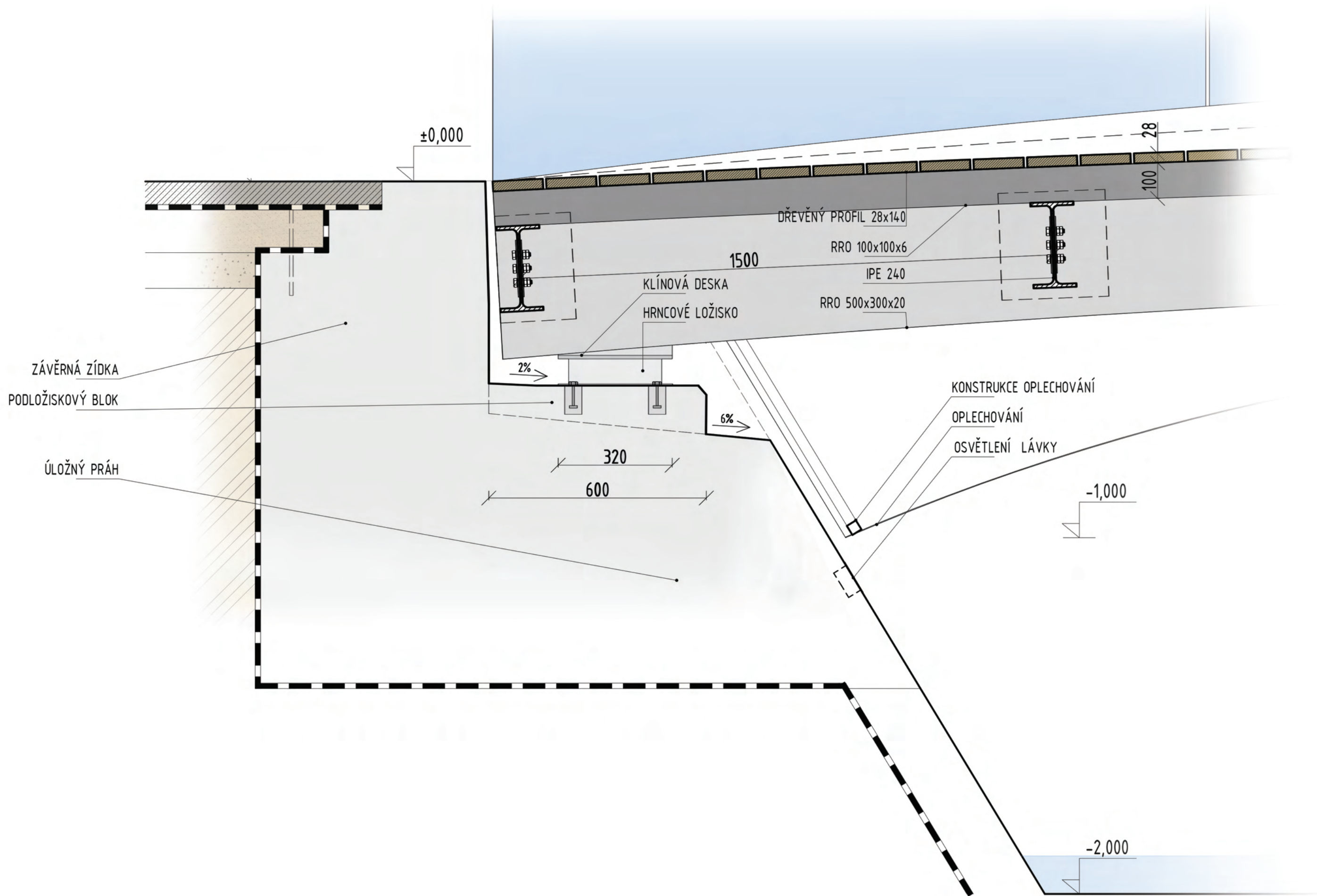
LED PÁSEK

RRO 100x100mm

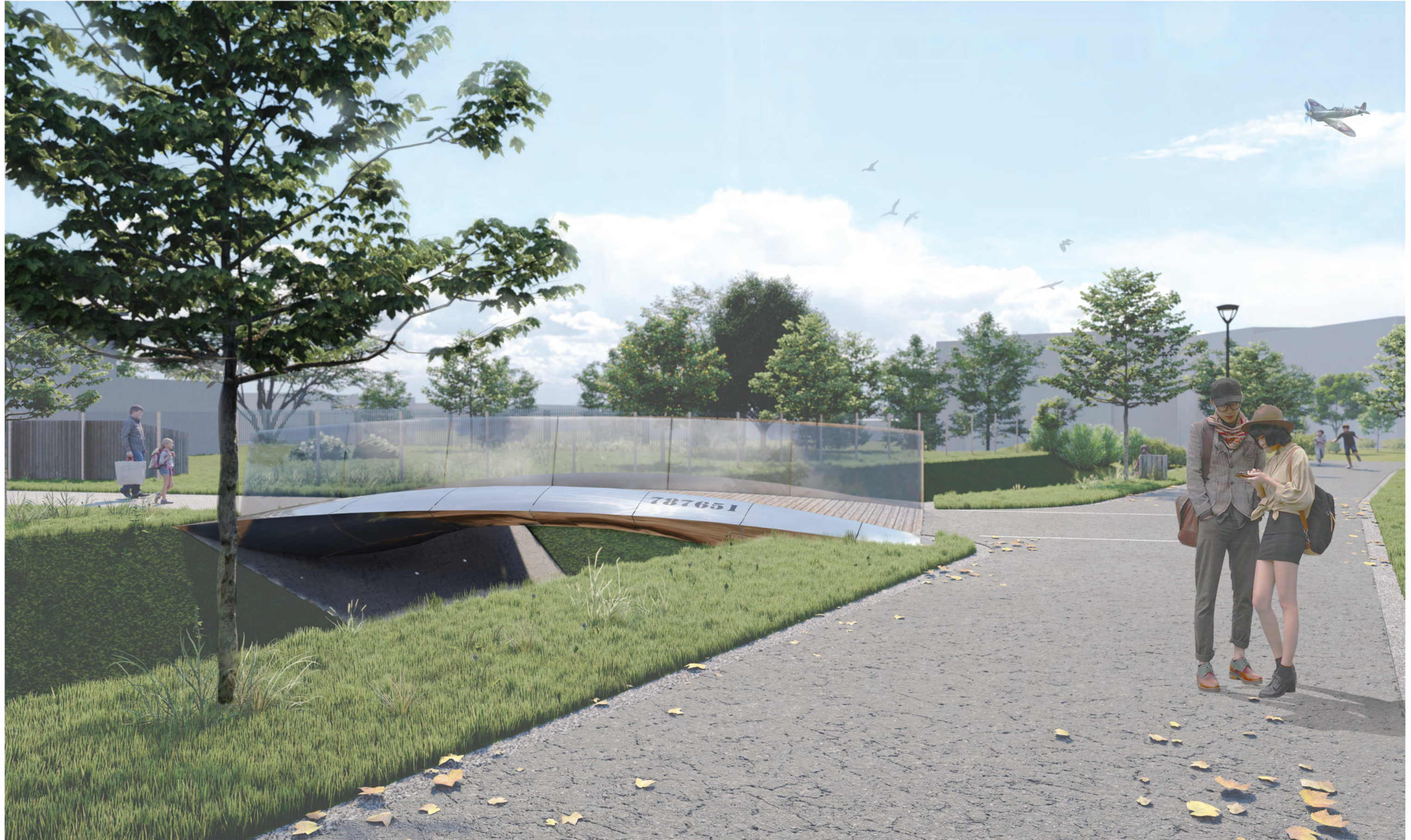
IPE 240



DETAIL KOTVENÍ  
1:5

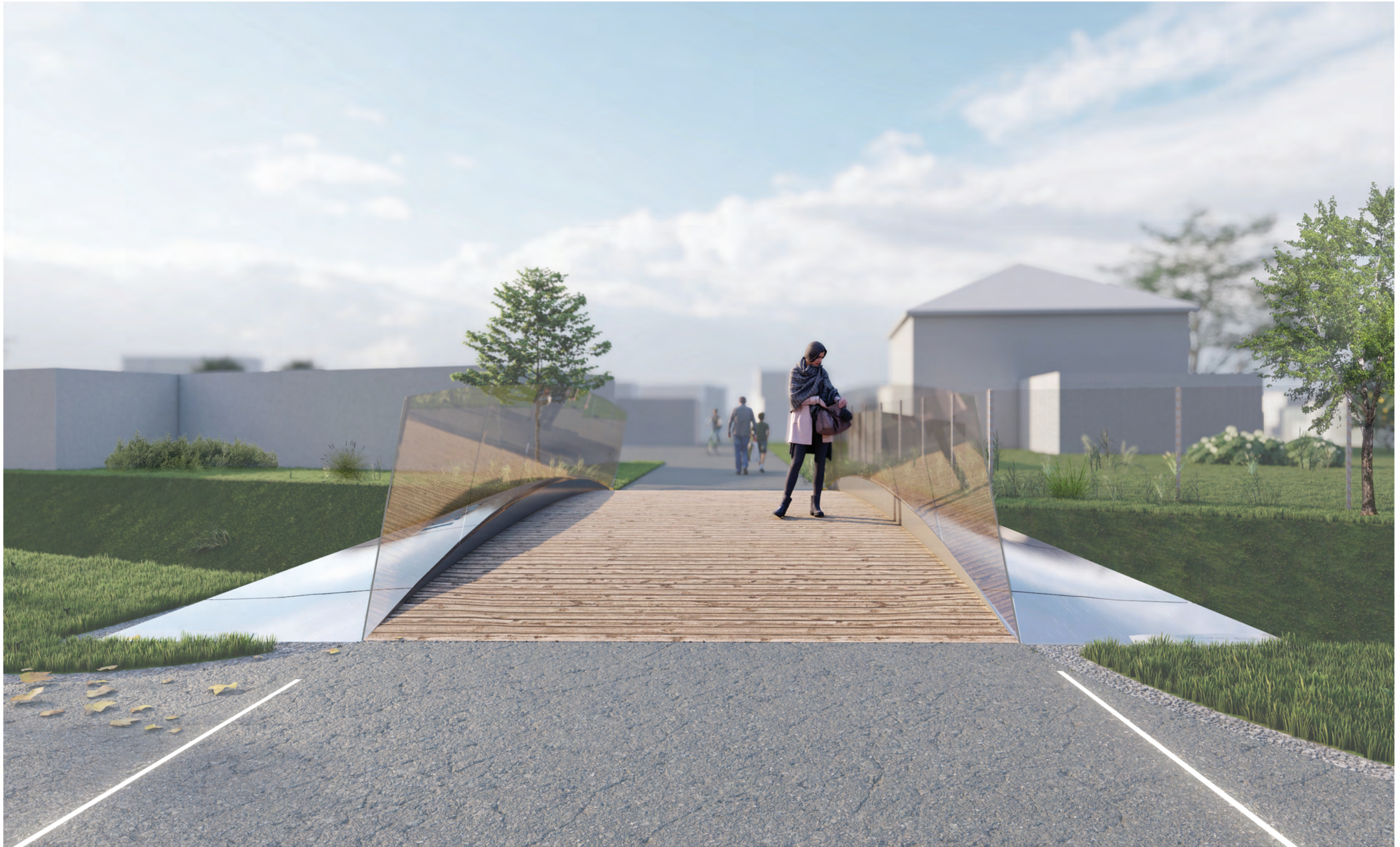


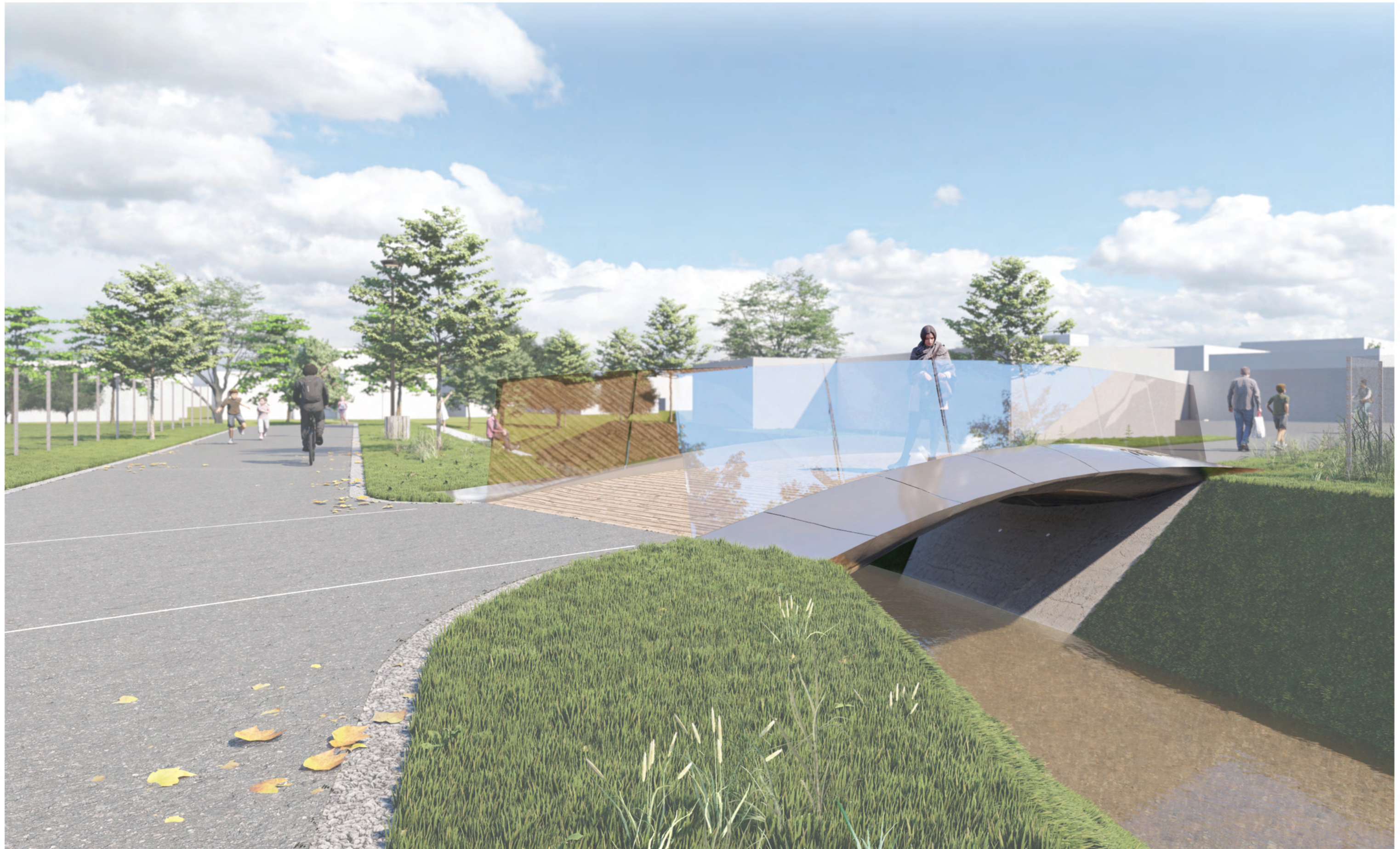
DETAIL ULOŽENÍ  
1:10



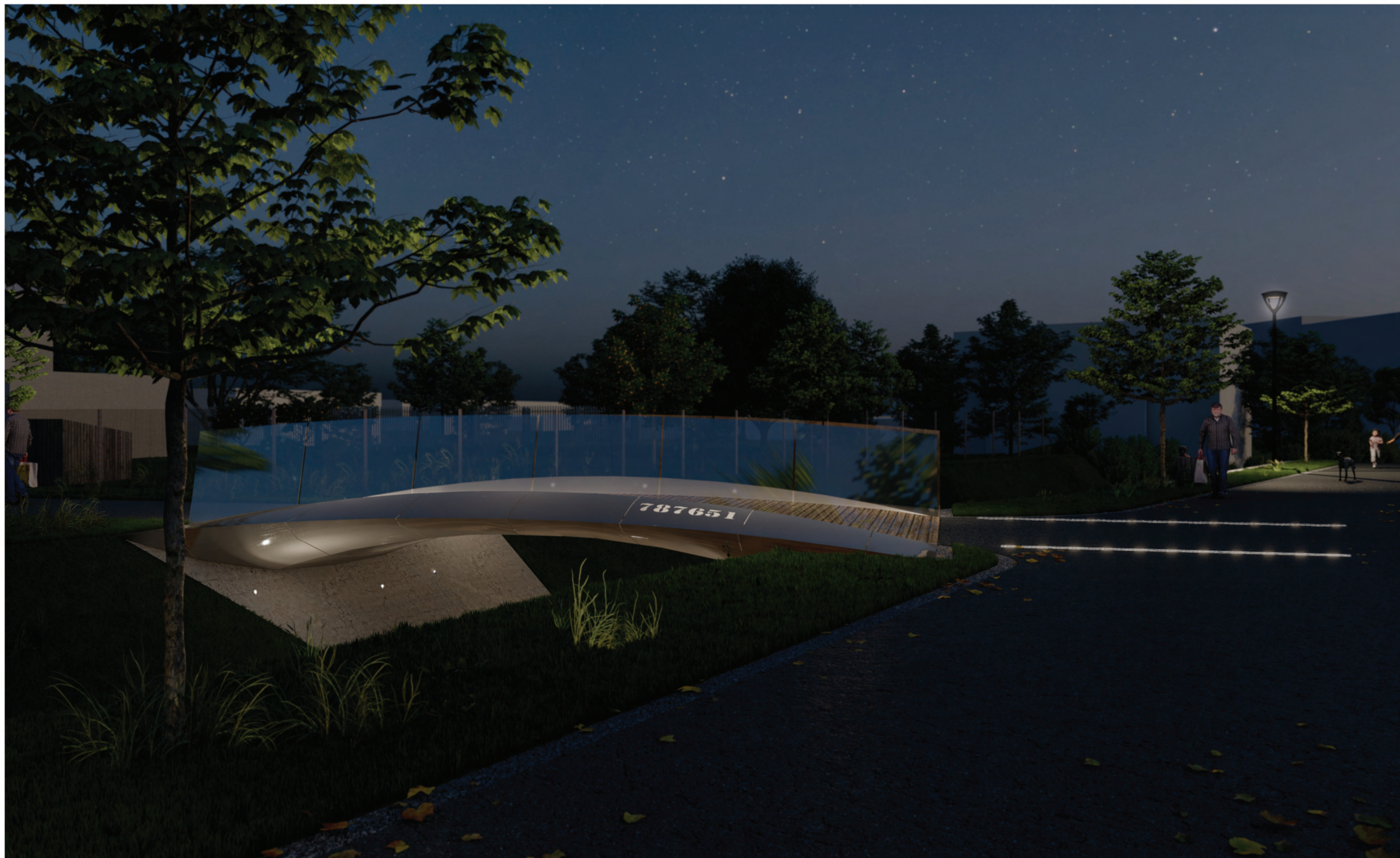












**Popočet ceny:**

<b>Název</b>	<b>Cena v Kč ( včetně DPH)</b>
Konstrukce lávky	991 000
Skleněné zábradlí	210 000
Založení lávky	68 000
Zemní práce	22 500
Osvětlení	90 000
Dřevěné prvky	21 000
Povrchová úprava	32 500
Opláštění	115 000
<b>Celkem</b>	<b>1 550 000</b>
+20% rezerva	1 860 000
Mobiliář + zeleň	450 000